

Уральский государственный университет физической культуры

Екатеринбургский филиал

Миология

Часть 1

Мышцы спины
поверхностные



В презентации используются эффекты анимации

Для продолжения просмотра каждого последующего эффекта нажимать левую клавишу мыши (или другую управляющую кнопку) не раньше, чем через 4-5 секунд

Будем приветствовать желающих принять участие в совершенствовании предлагаемой презентации

С уважением, авторы проекта.

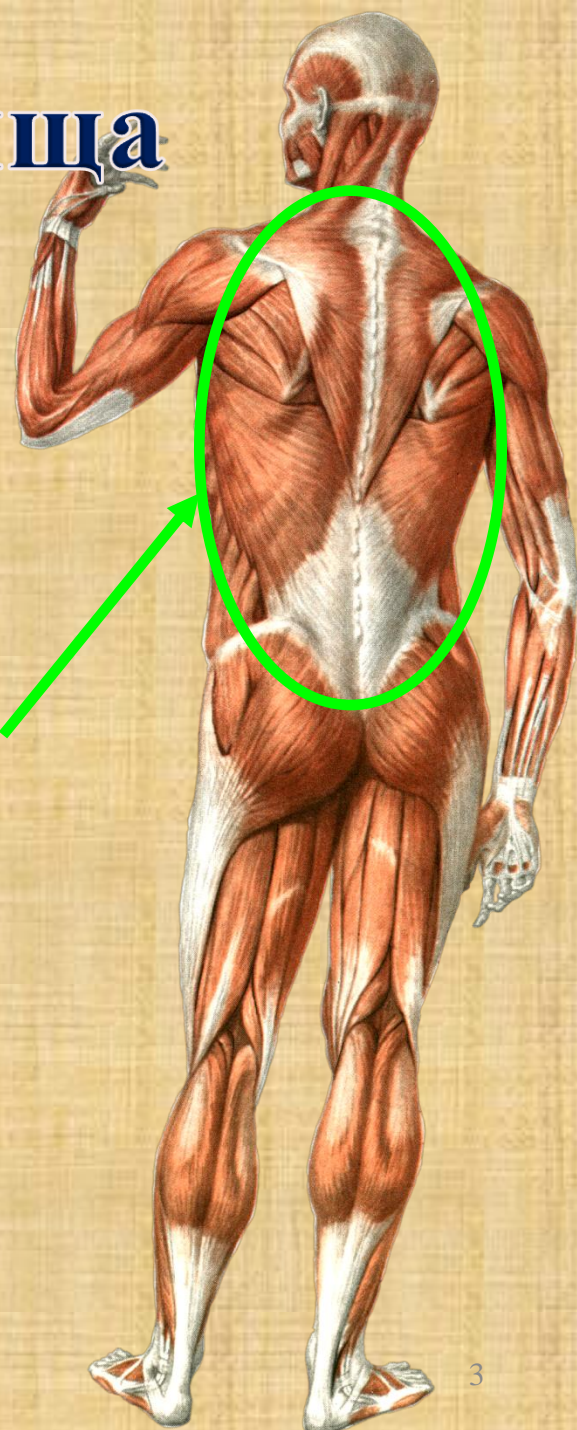
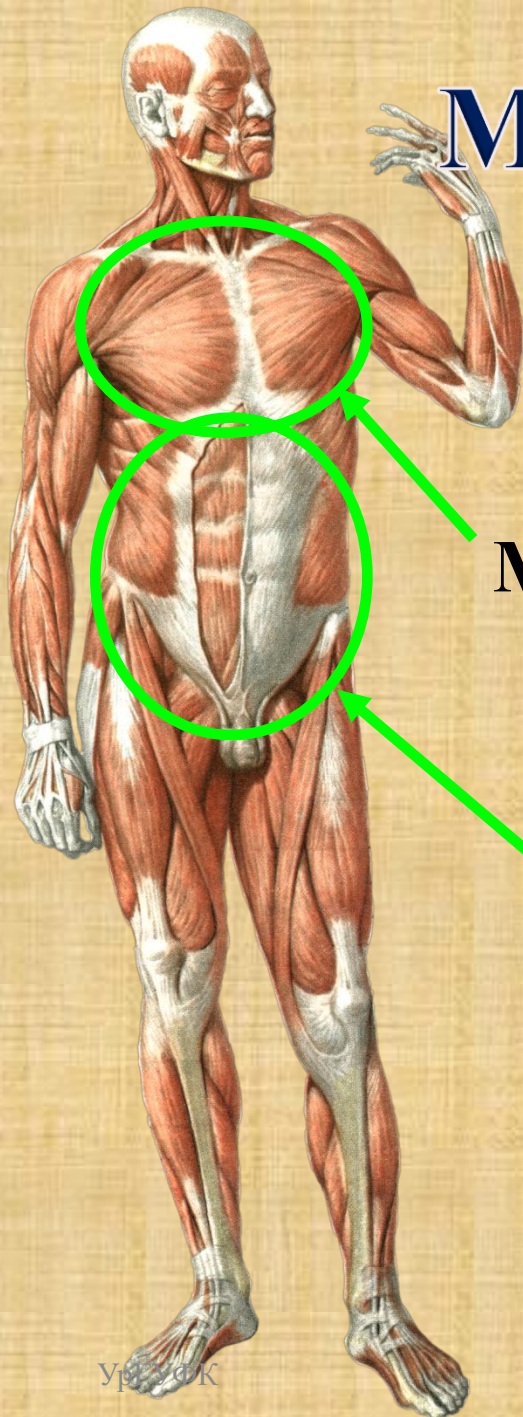
Мышцы туловища

Выделяют:

Мышцы груди

Мышцы спины

Мышцы живота

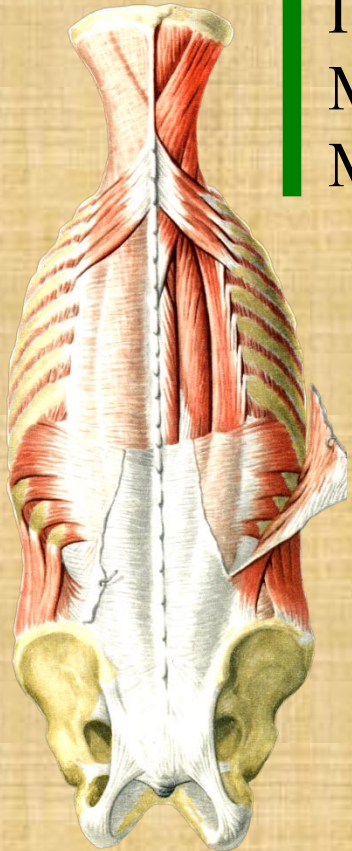


Мышцы спины

Выделяют:

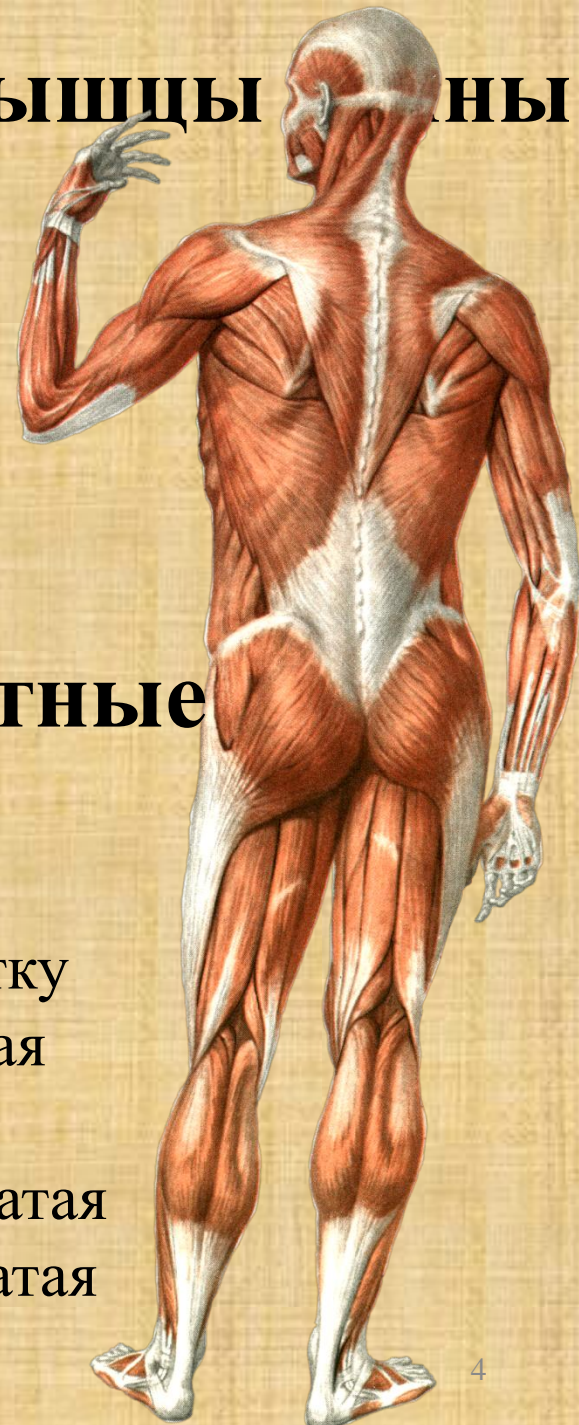
Глубокие

- Ременные мышцы головы
- Ременные мышцы шеи
- Выпрямляющая позвоночник
- Поперечно-остистая
- Межостистая
- Межпоперечные

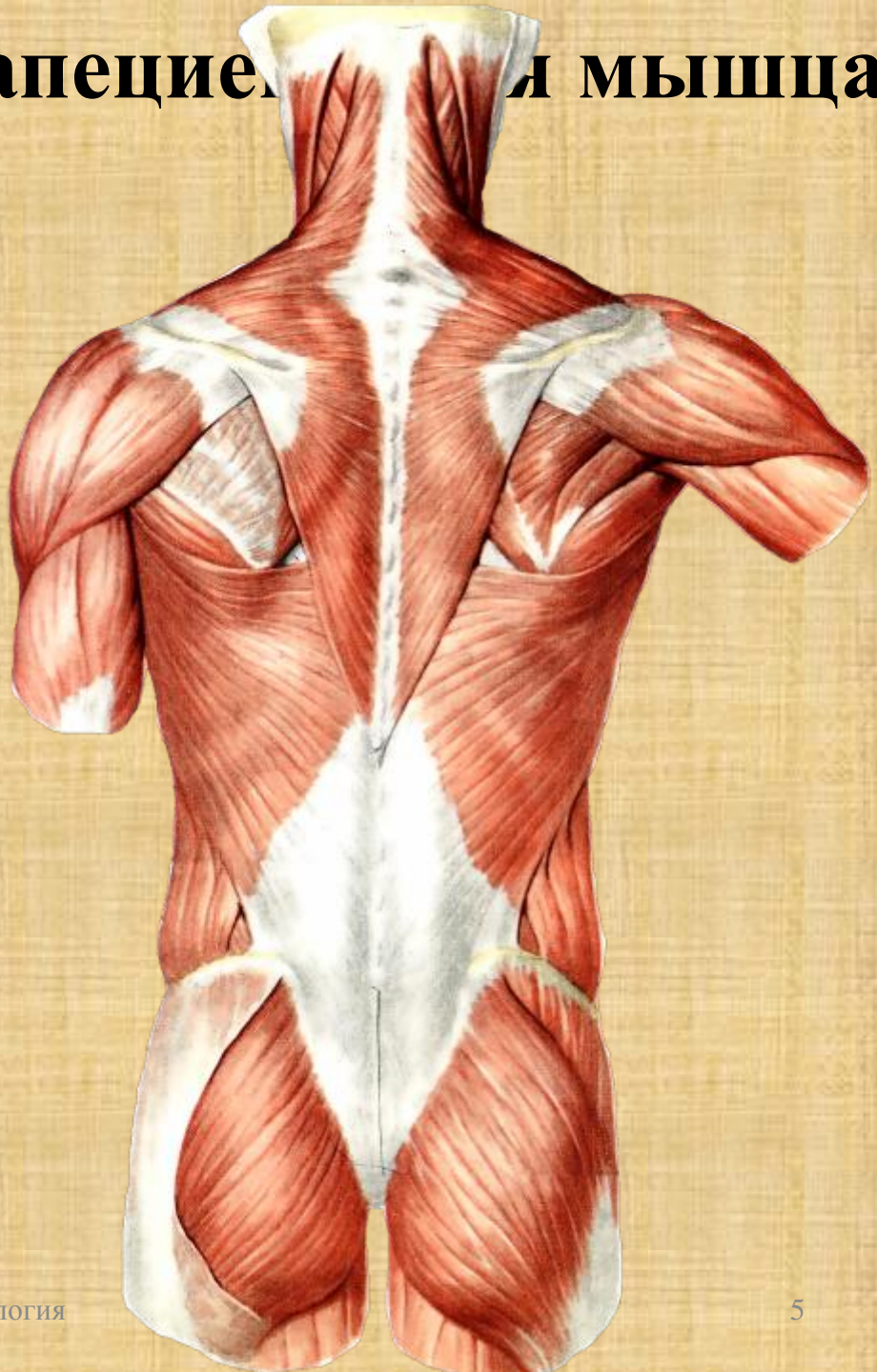
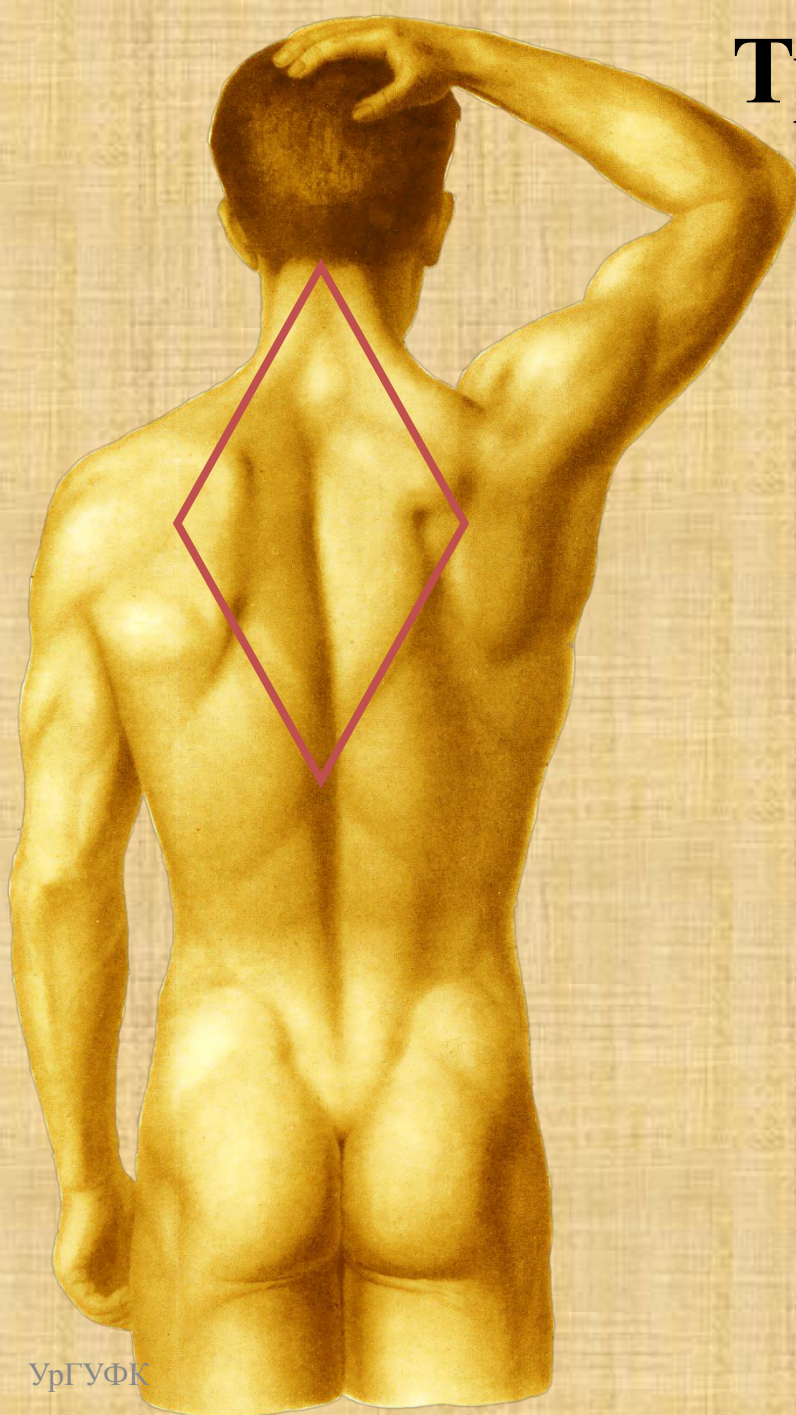


Поверхностные

- Трапециевидная
- Широчайшая
- Поднимающая лопатку
- Большая ромбовидная
- Малая ромбовидная
- Верхняя задняя зубчатая
- Нижняя задняя зубчатая

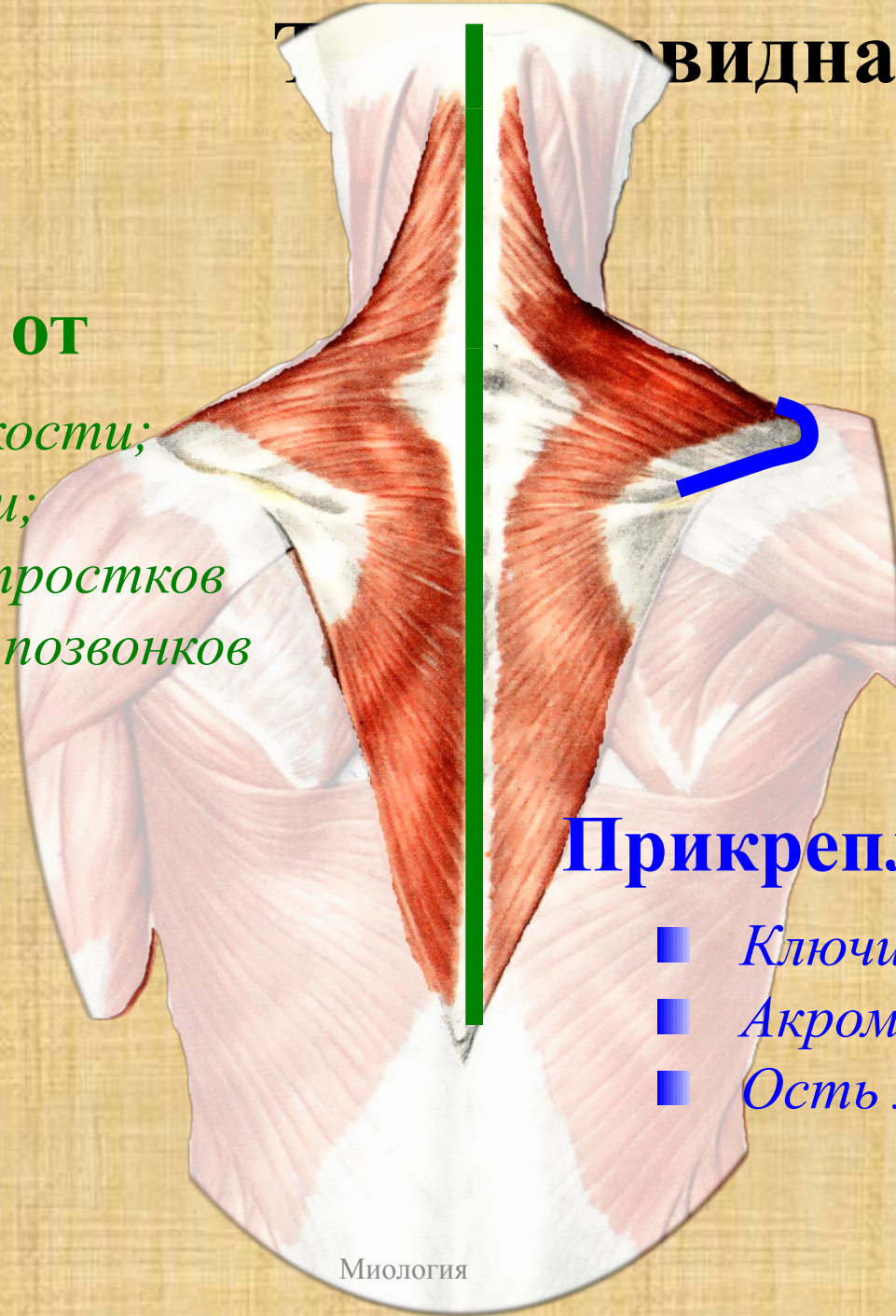


Трапециевидная мышца



Начинается от

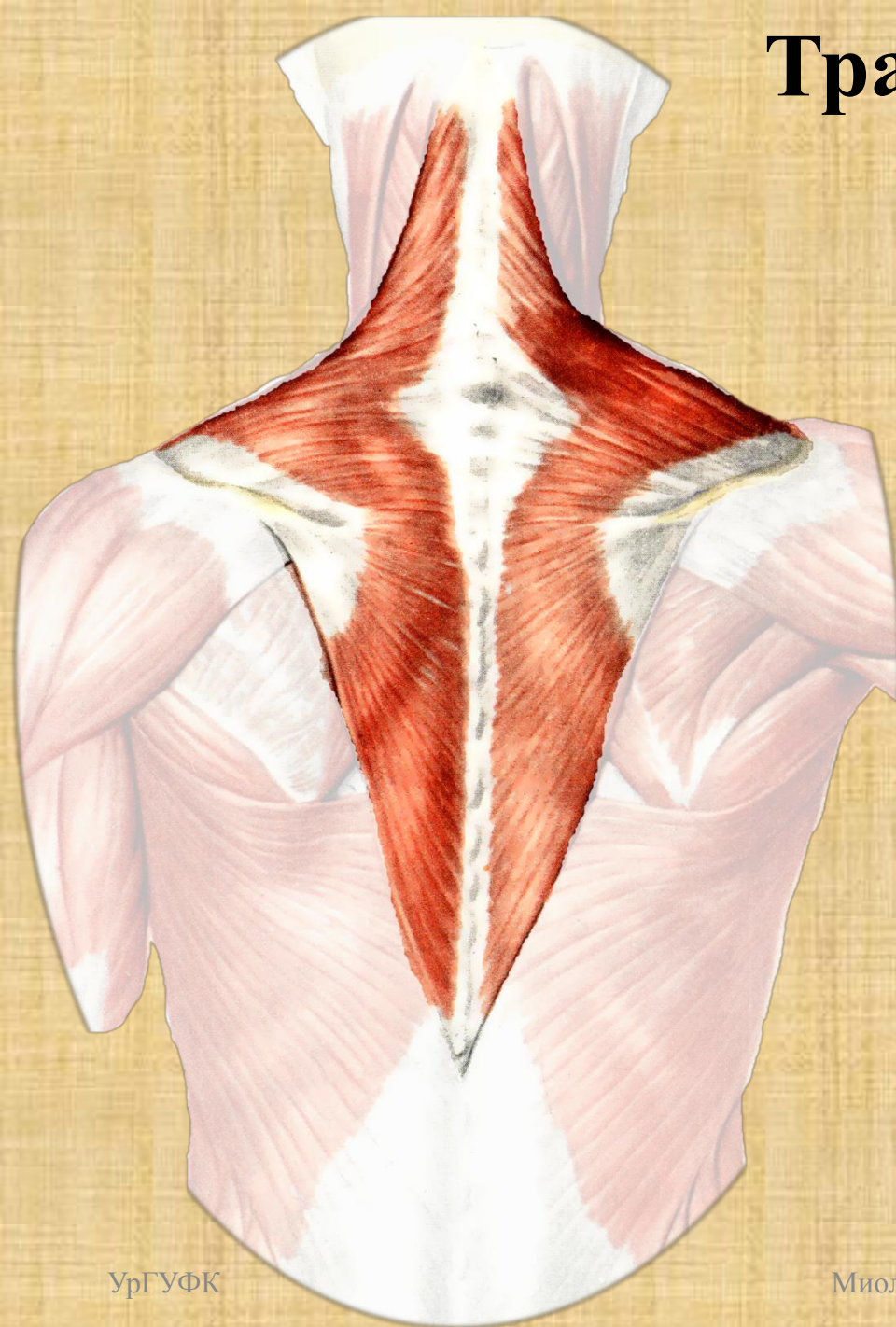
- Затылочной кости;
- Выйной связки;
- Остистых отростков всех грудных позвонков



Прикрепляется к

- Ключица
- Акромион лопатки
- Ость лопатки

Трапециевидная мышца



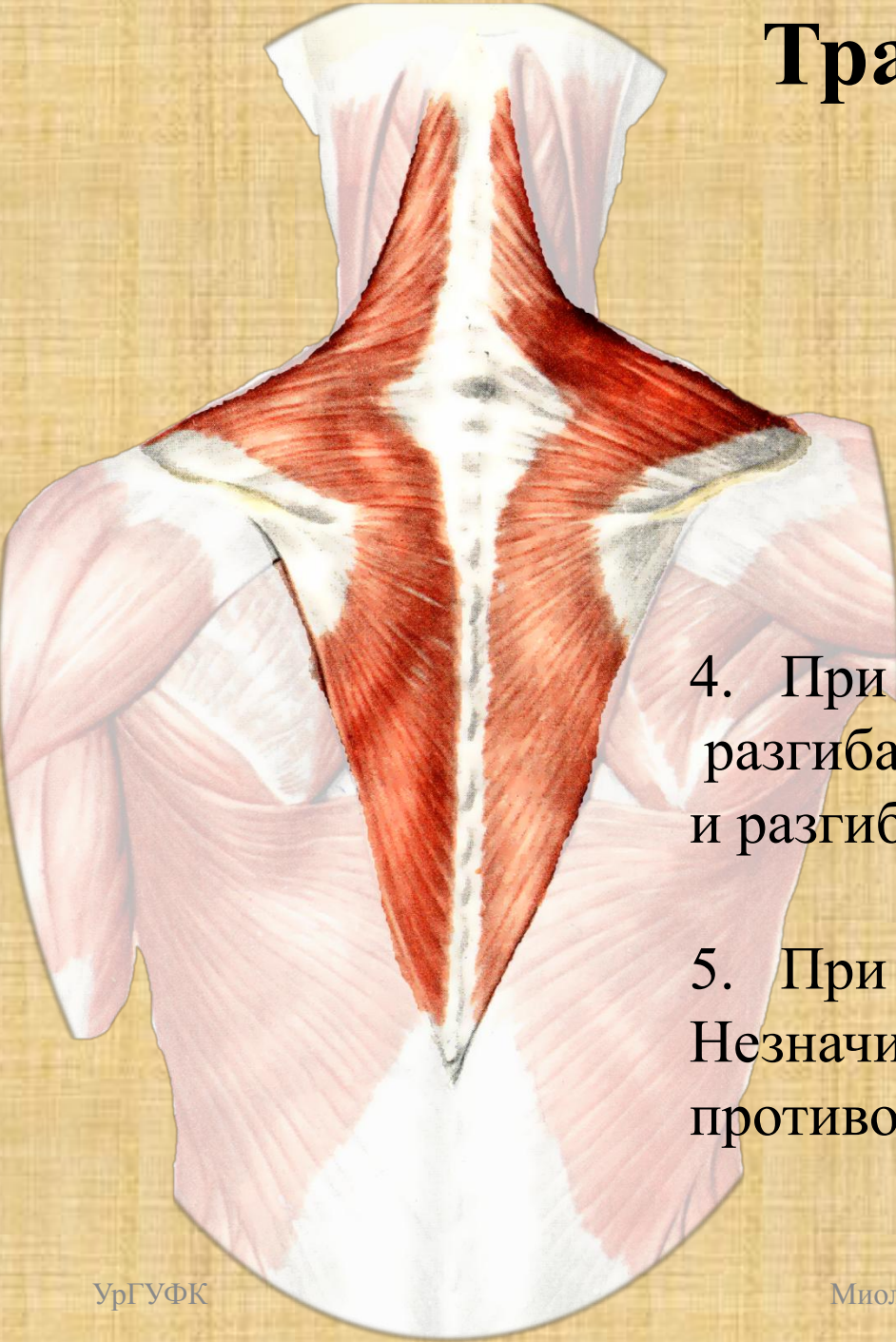
Трапециевидная мышца

Что делает?

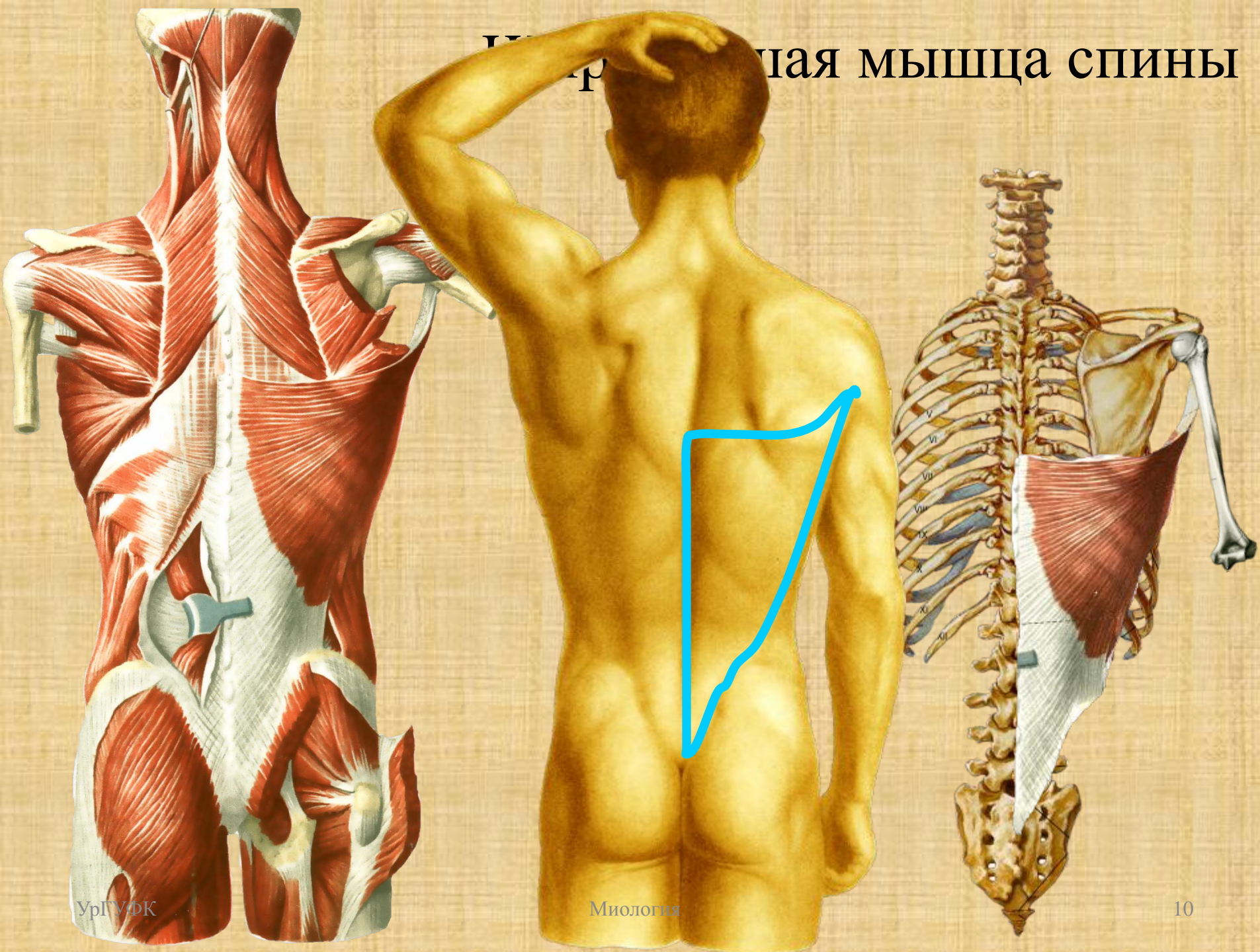
1. Одновременное сокращение при фиксированном позвоночнике – приближает лопатку к позвоночнику.
2. При сокращении верхних пучков – поднятие лопатки.
3. При одновременном сокращении верхних и нижних пучков – вращают лопатку вокруг сагиттальной оси.

Трапециевидная мышца

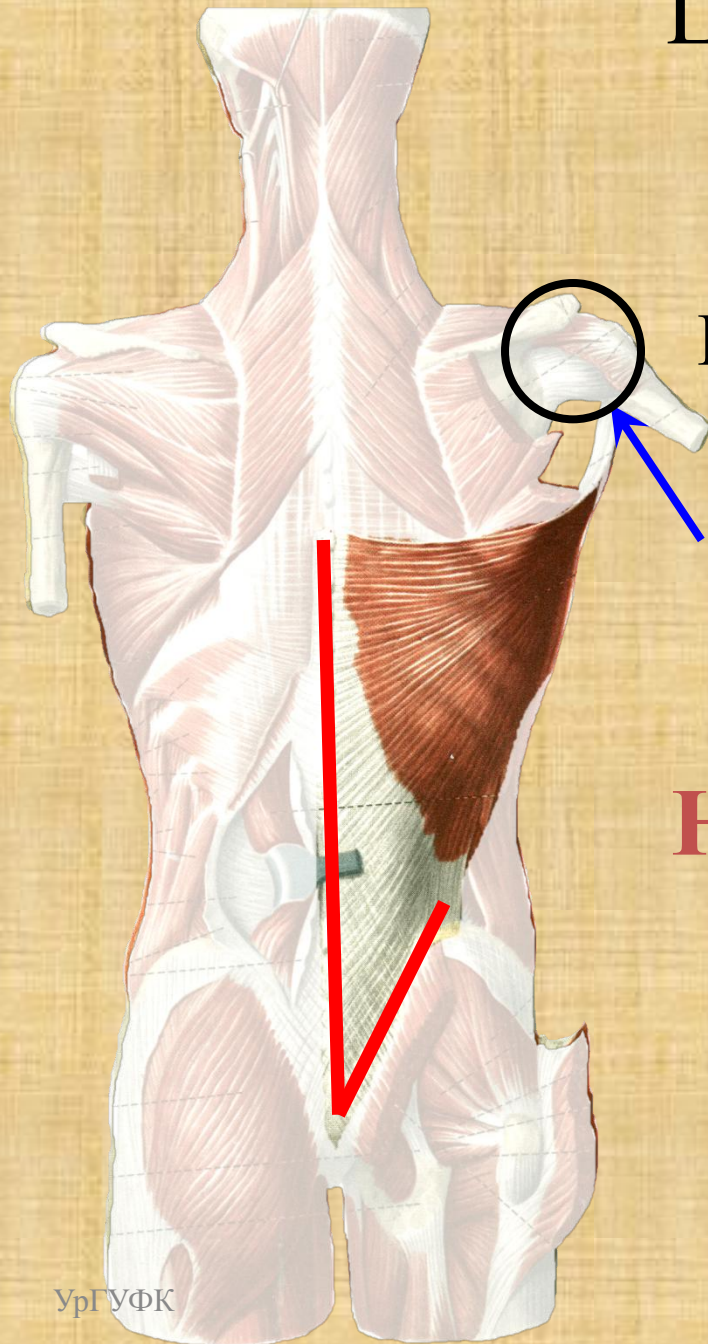
Что делает?

- 
4. При фиксированной лопатке - разгибает шейный отдел позвоночника и разгибает голову назад.
 5. При одностороннем сокращении - Незначительно поворачивает лицо в противоположную сторону.

Исходная мышца спины



Широчайшая мышца спины



Воздействует на плечевой сустав

Прикрепляется к гребню
малого бугорка плечевой
кости

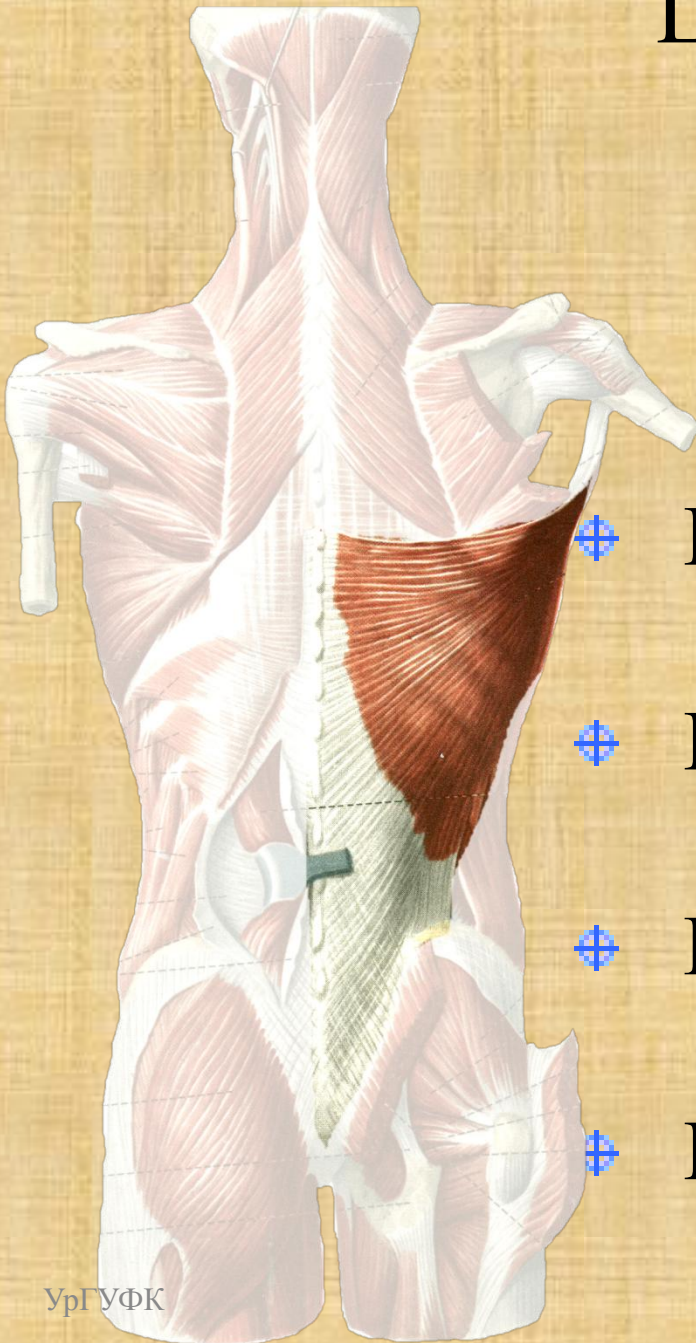
Начинается от:

Остистых отростков 6 нижних
грудных позвонков;
Всех поясничных позвонков;
Подвздошного гребня

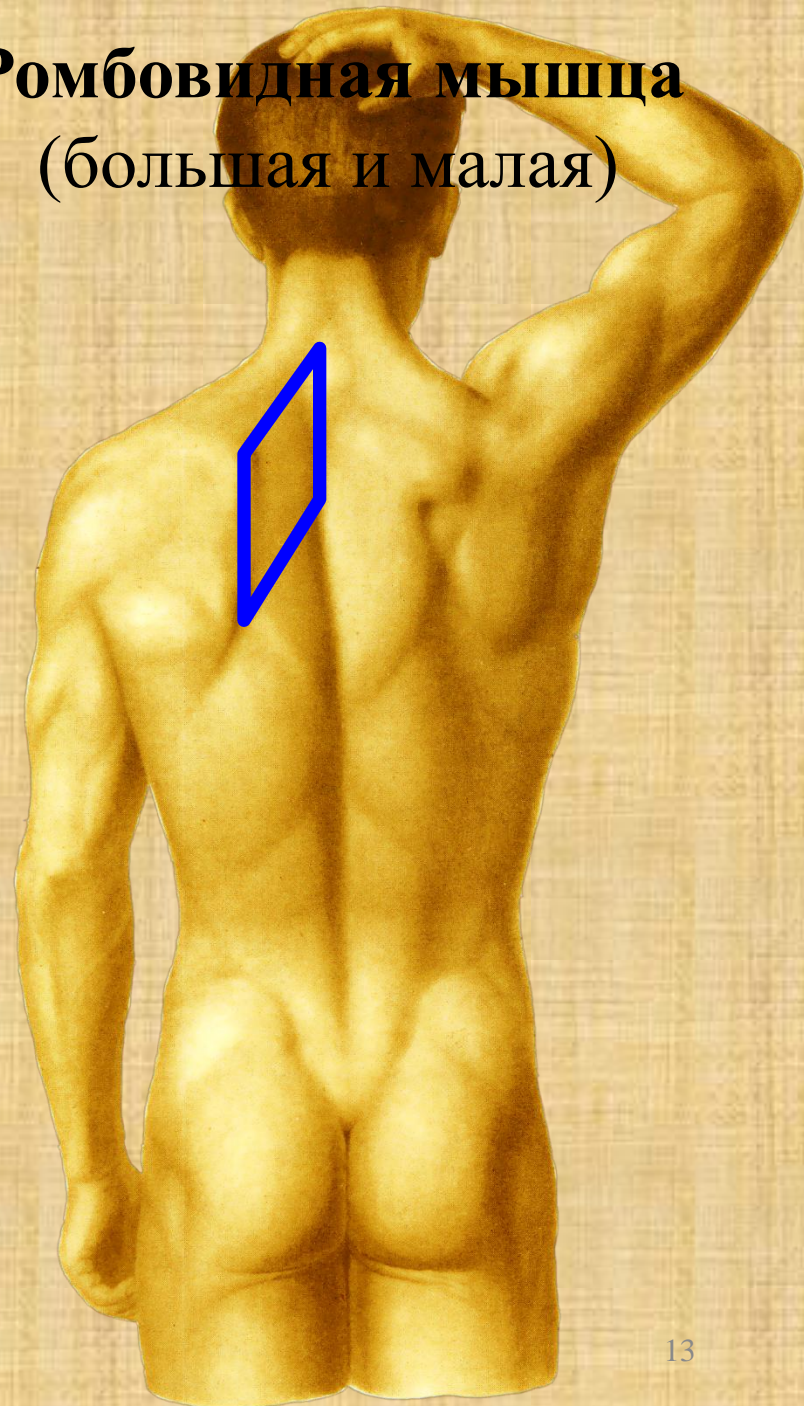
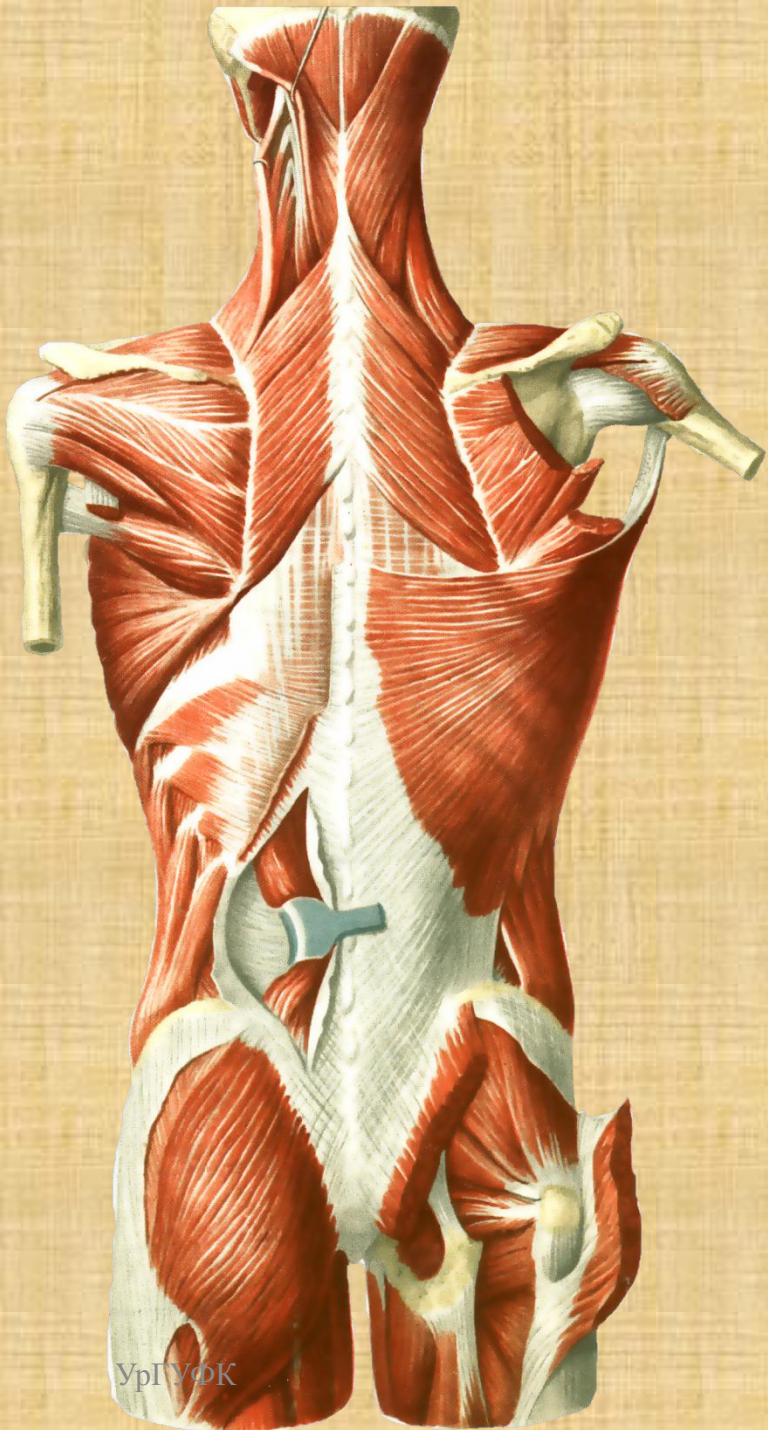
Широчайшая мышца спины

Функции

- ✦ Приводит плечо
- ✦ Поворачивает плечо внутрь
- ✦ Разгибает плечо
- ✦ При фиксированных плечах -
подтягивает тело



Ромбовидная мышца (большая и малая)



Ромбовидная мышца (большая и малая)

Начинается от:

Остистых отростков
6,7 шейного и
1 – 4 грудных позвонков

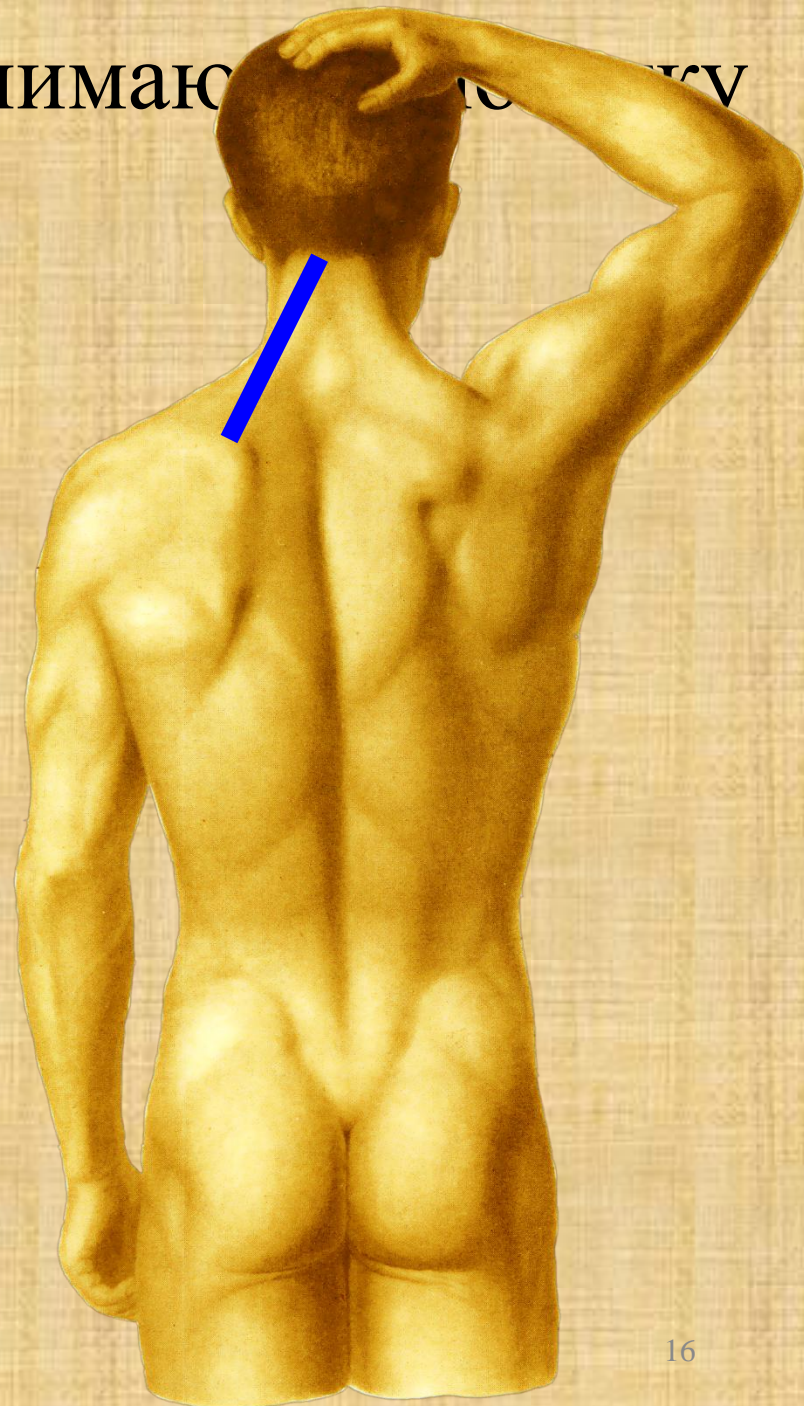
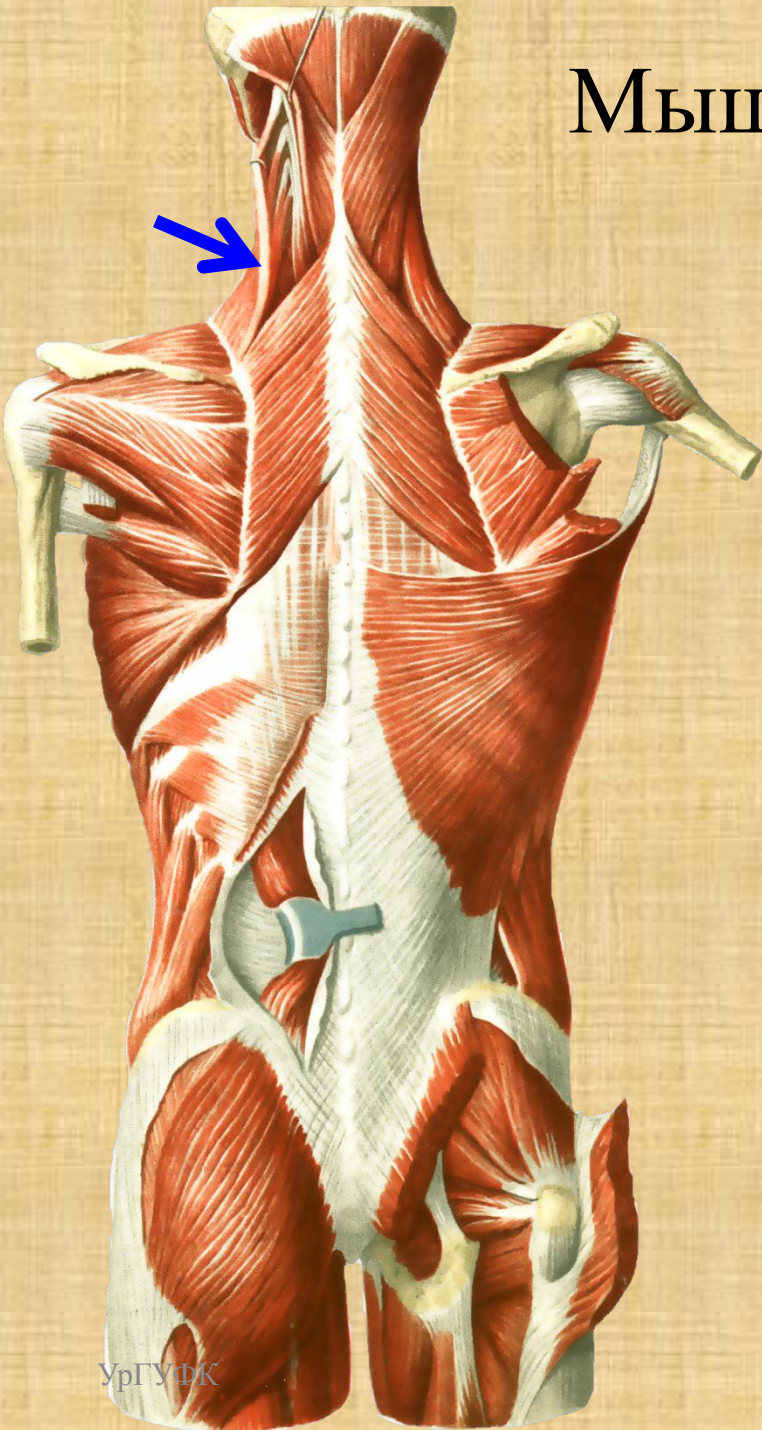
Прикрепляется к
медиальному краю
лопатки

Ромбовидная мышца (большая и малая)

Что делает?

Приближает лопатку
к позвоночнику, одновременно
перемещая ее кверху.

Мышца поднимающая лопатку



Мышца поднимающая лопатку

Начинается от

Верхних шейных позвонков

Прикрепляется к

медиальному краю лопатки



Мышца поднимающая лопатку

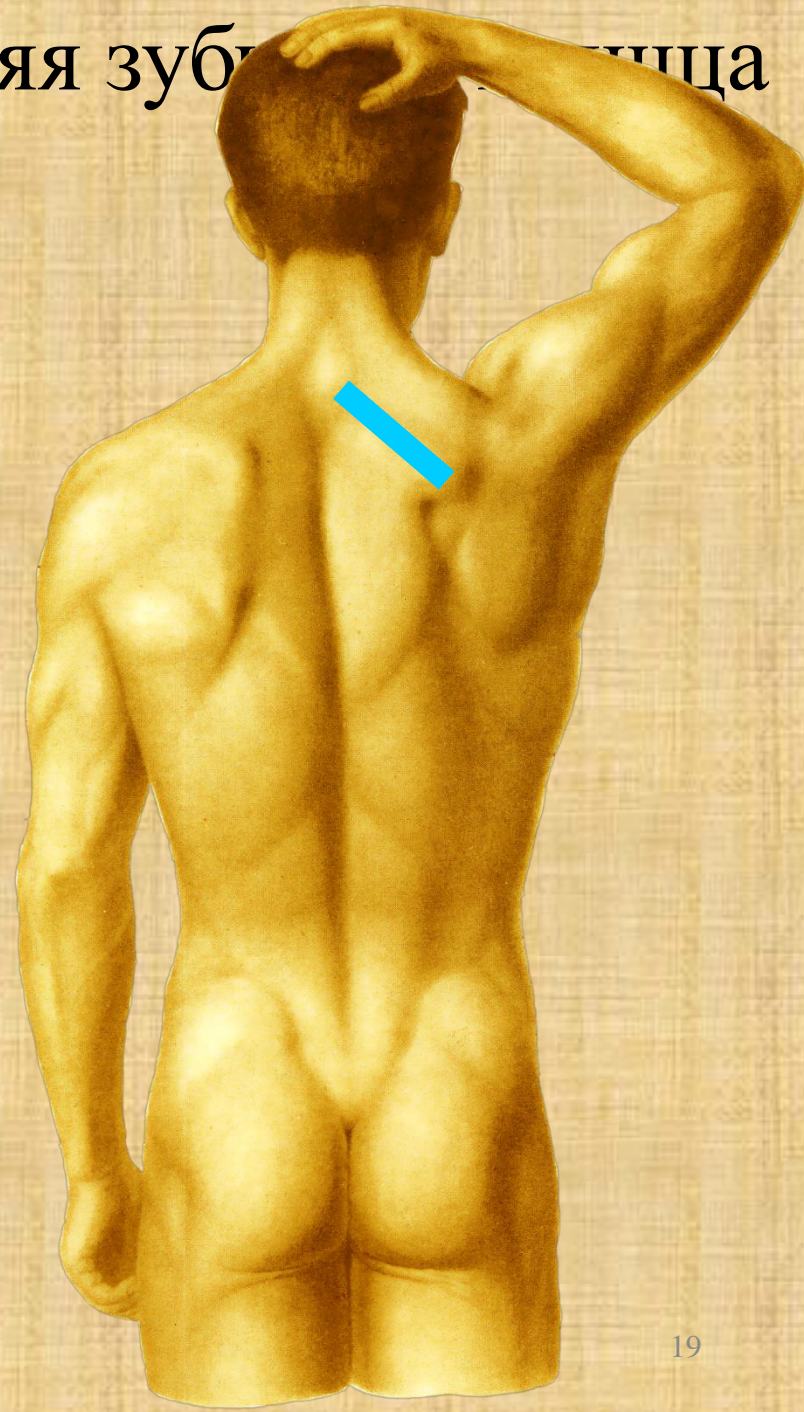
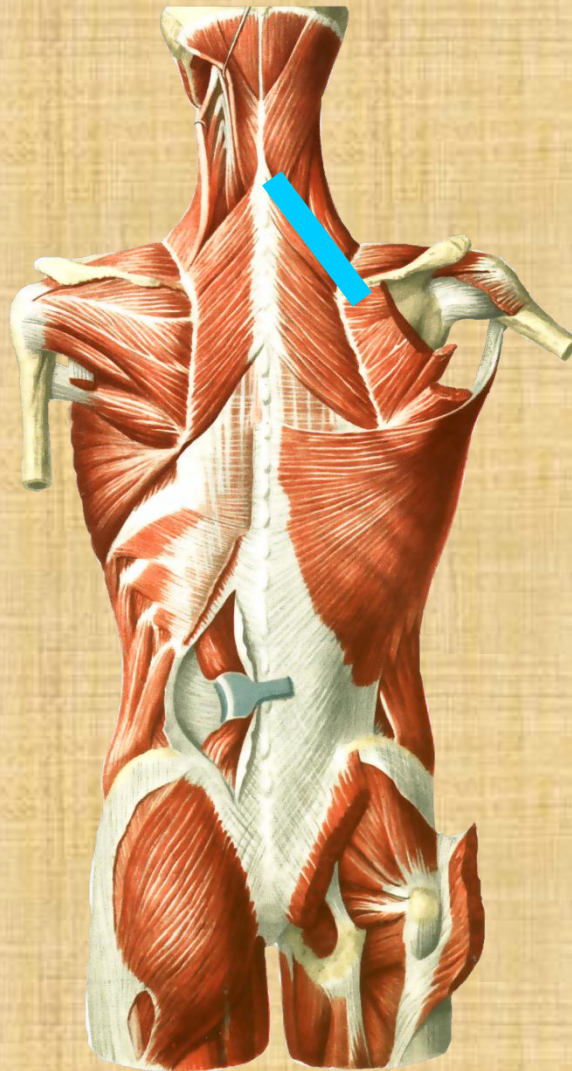
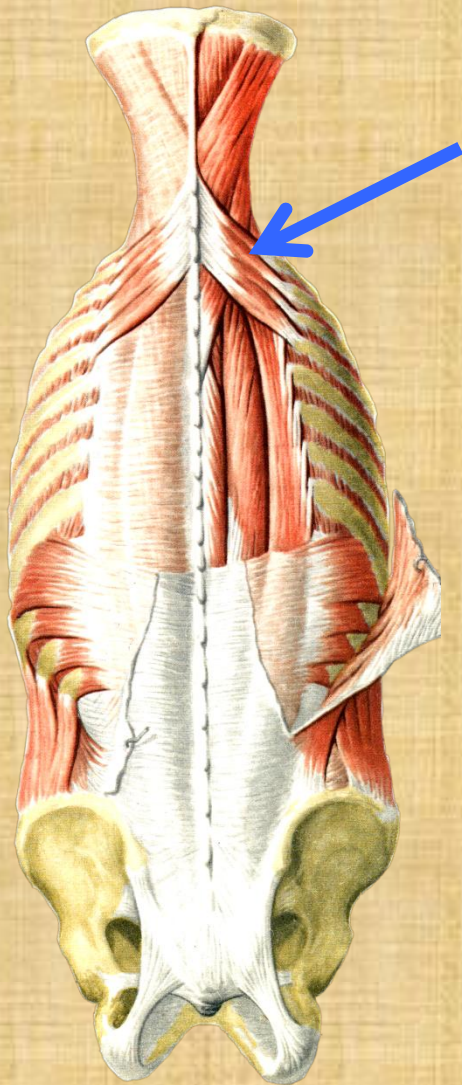
Что делает?

Поднимает лопатку,
одновременно приближает
ее к позвоночнику.

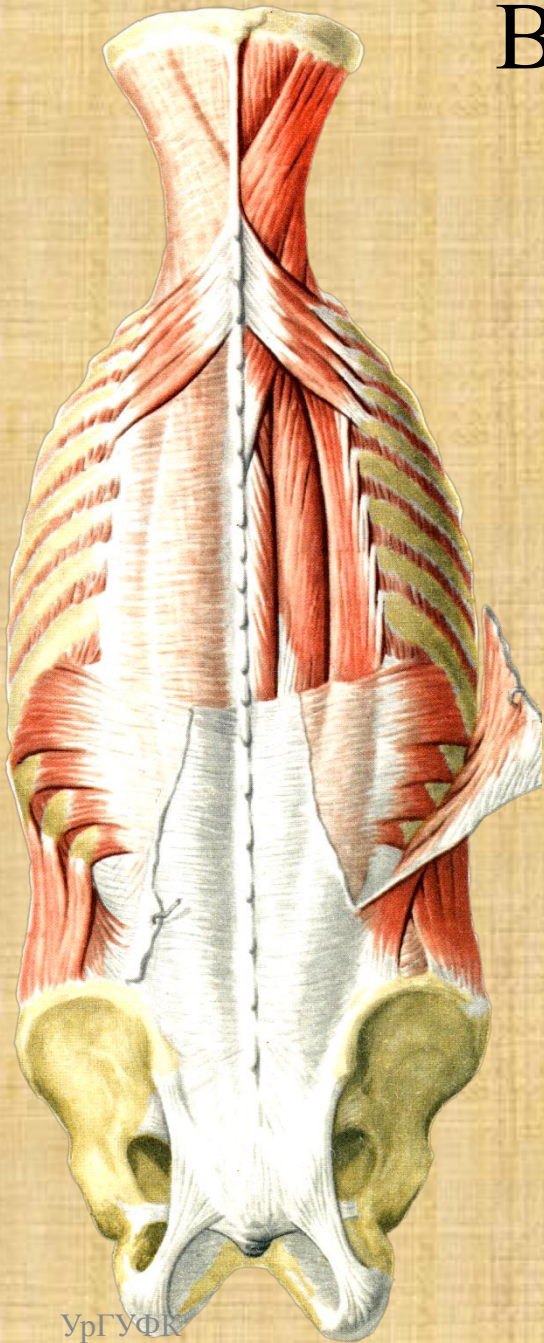
При укрепленной лопатке —
наклоняет в свою сторону
шейную часть позвоночника.



Верхняя задняя зубчатая мышца



Верхняя задняя зубчатая мышца



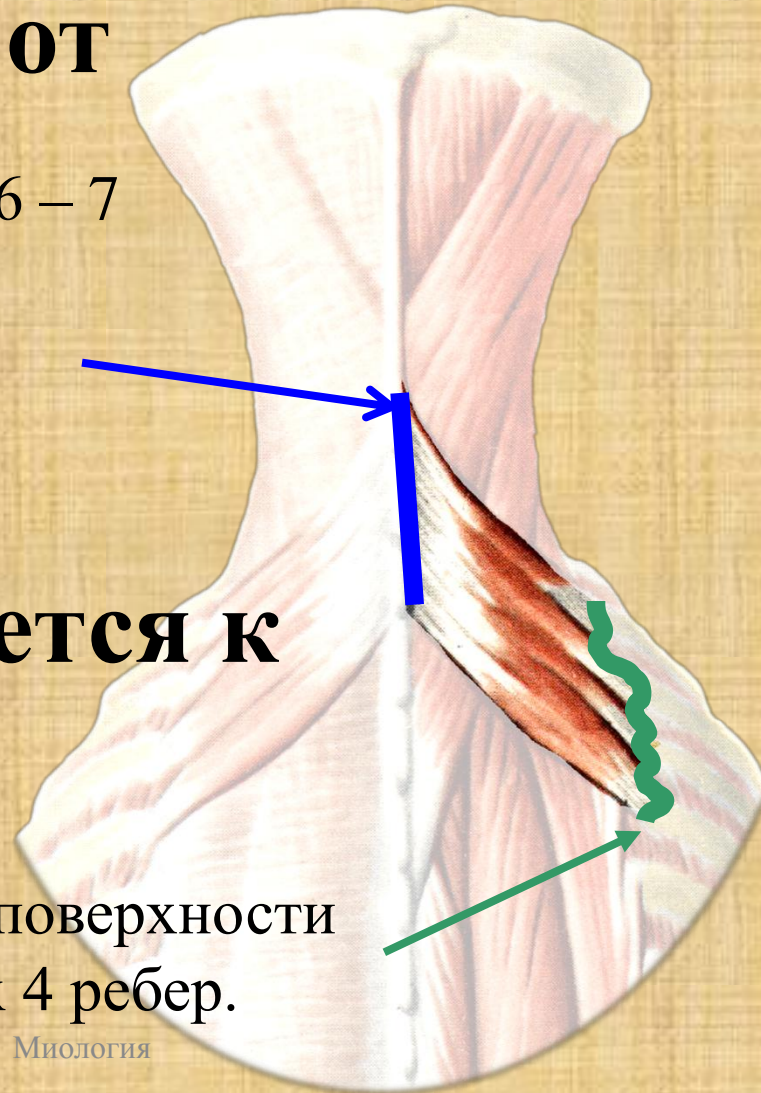
Верхняя задняя зубчатая мышца

Начинается от

Остистых отростков 6 – 7
шейных и 1 – 2
грудных позвонков.

Прикрепляется к

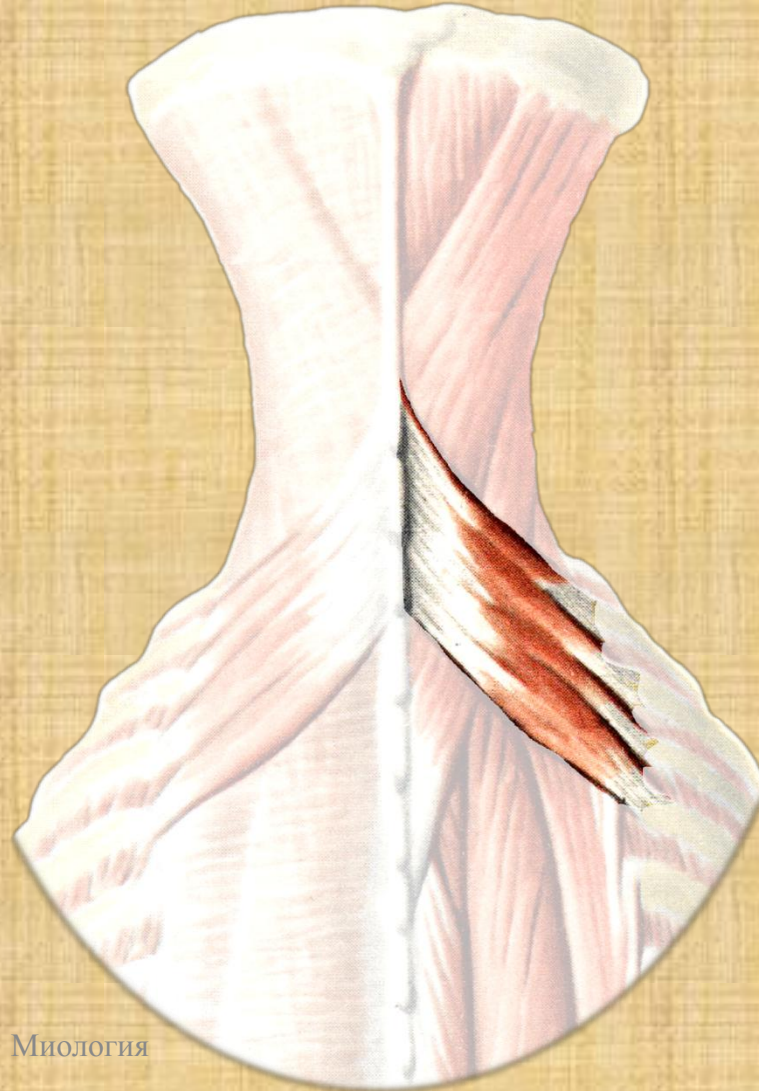
Задней поверхности
верхних 4 ребер.



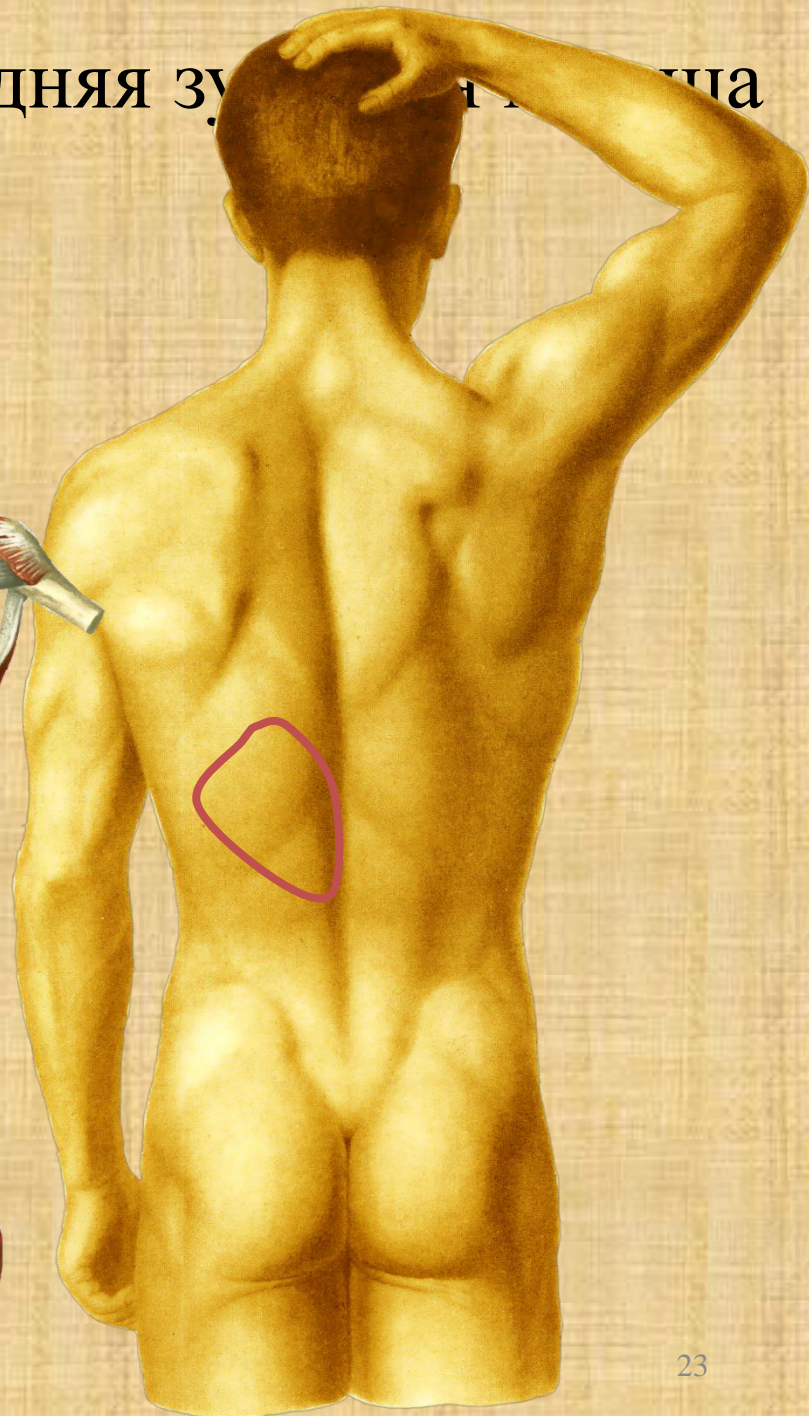
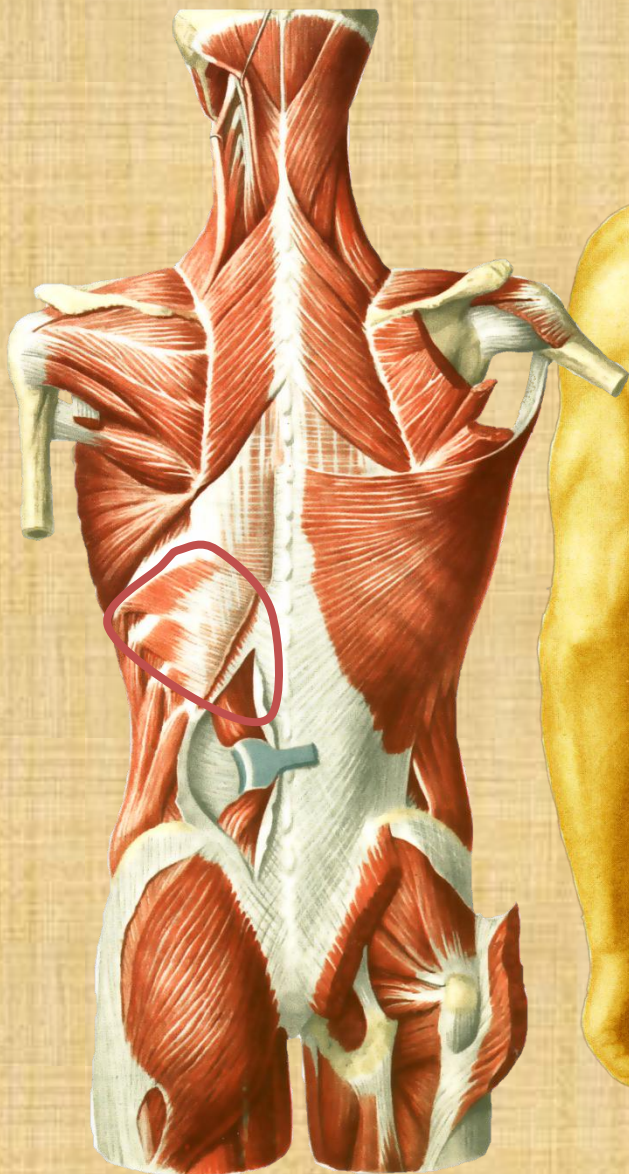
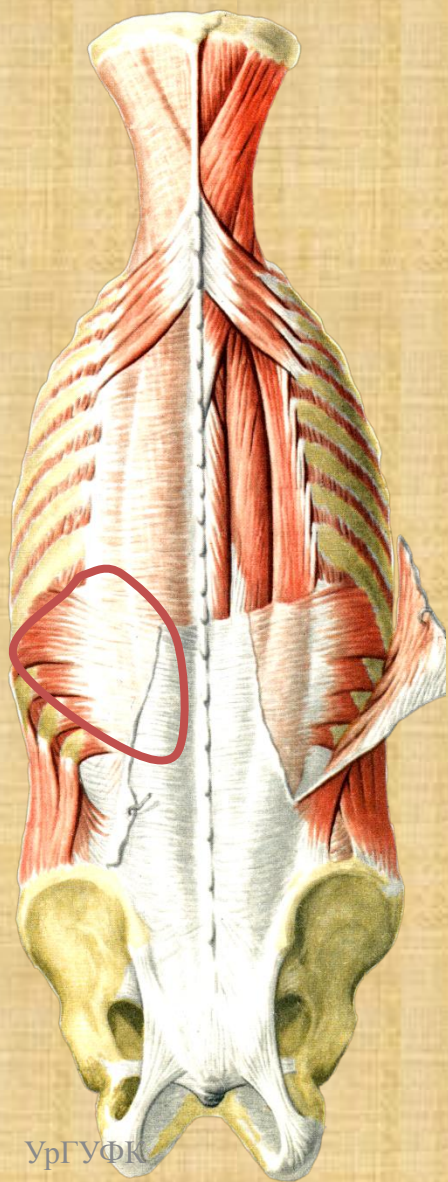
Верхняя задняя зубчатая мышца

Что делает?

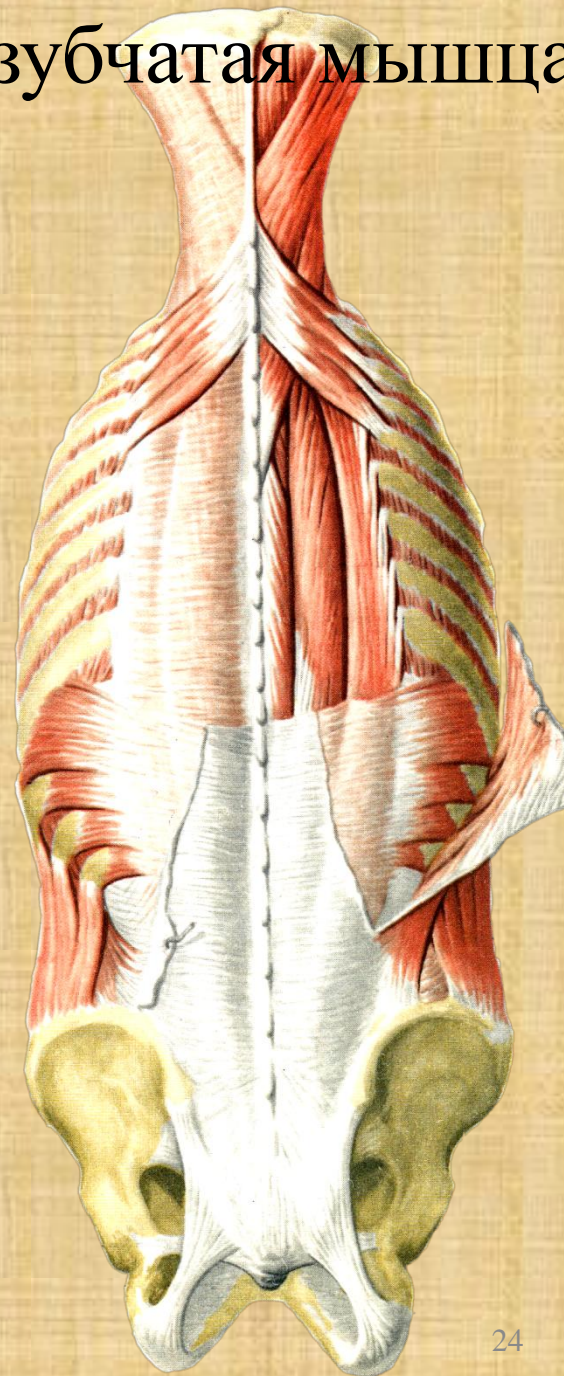
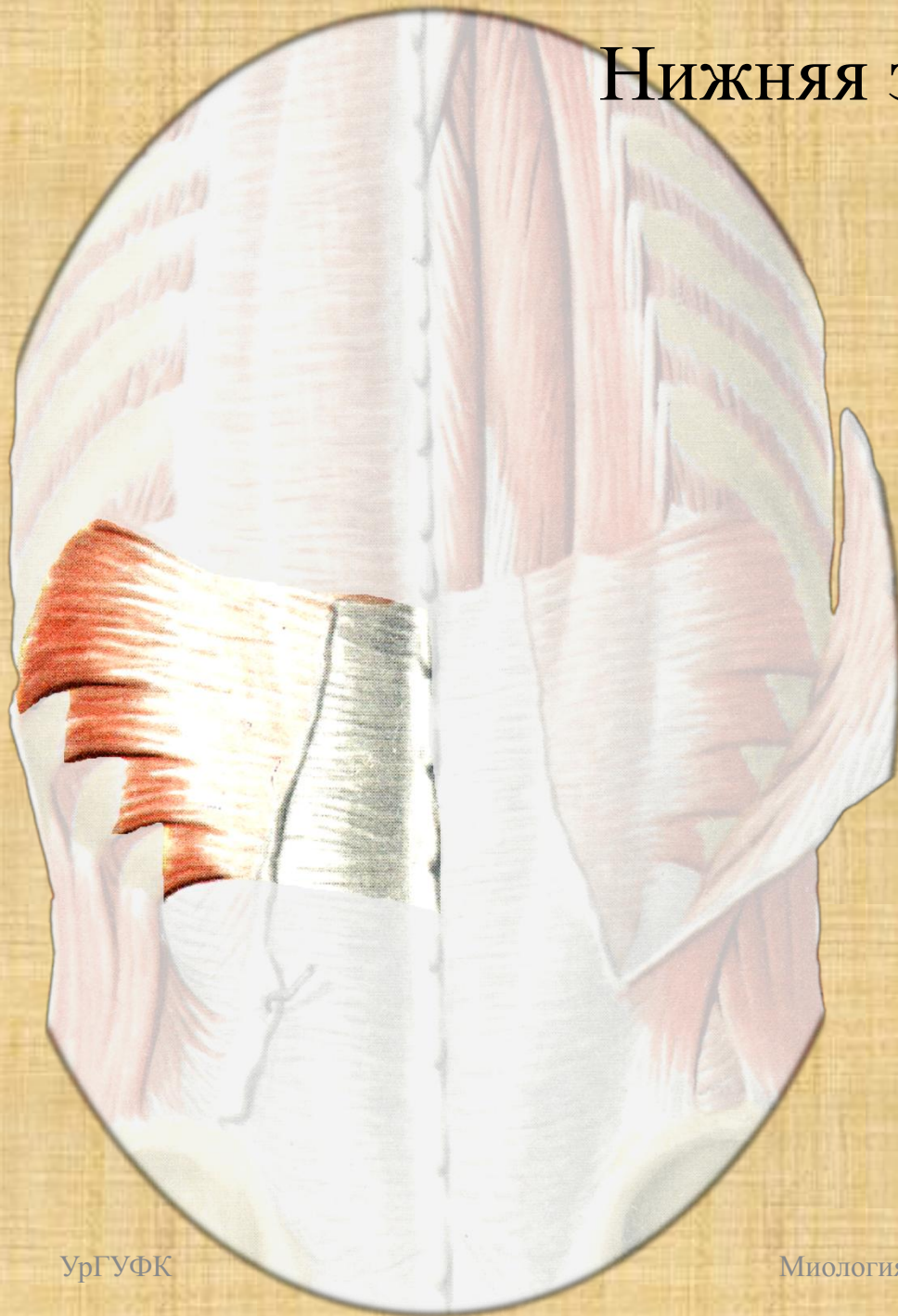
Поднимает ребра,
участвует в акте
дыхания.



Нижняя задняя группа мышц



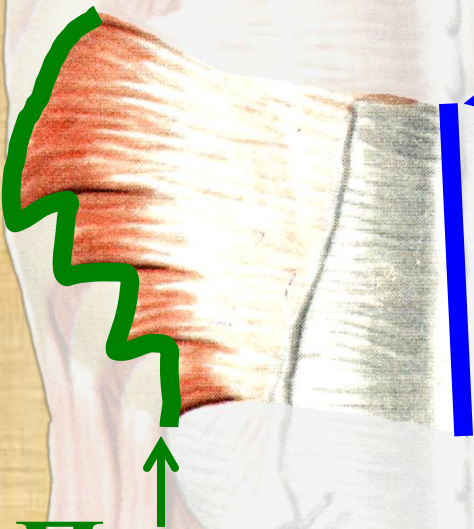
Нижняя задняя зубчатая мышца



Нижняя задняя зубчатая мышца

Начинается от

Остистых отростков 11 – 12 грудных и 1 – 2 поясничных позвонков.

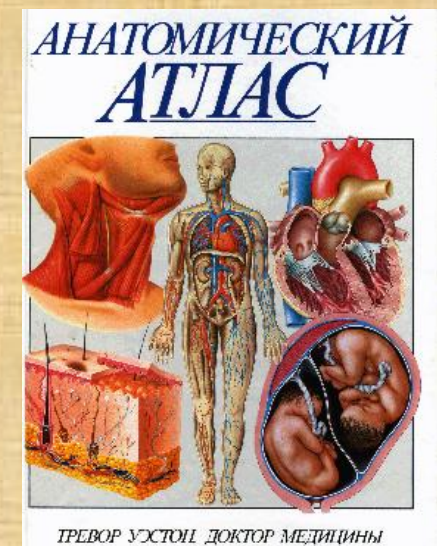
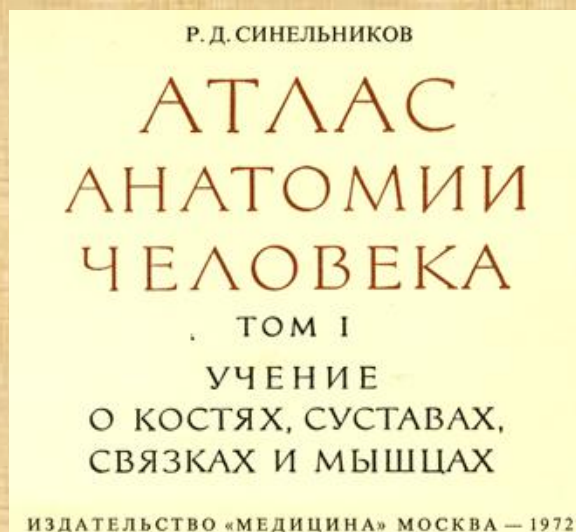
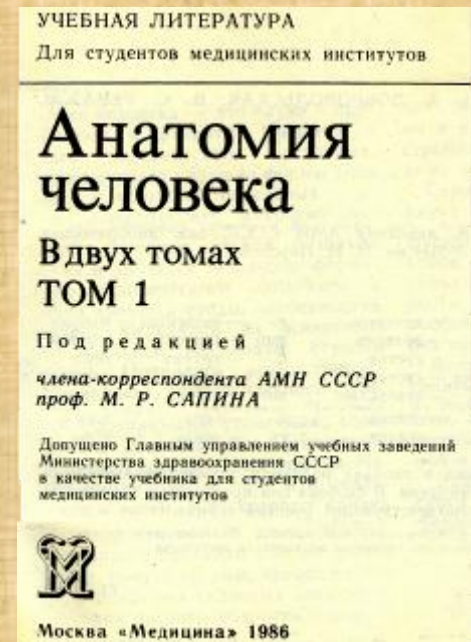
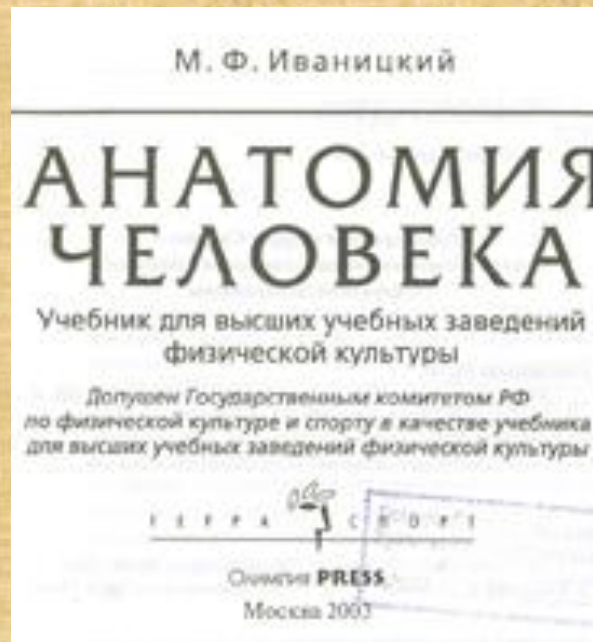


Прикрепляется к
к 4 нижним ребрам

Что делает?

Опускает ребра

При подготовке темы была использована литература:



Мультимедийное
сопровождение
темы подготовил —
Самсонов С.А.



Руководитель проекта, заведующий
кафедрой естественнонаучных
дисциплин УГУФК, к.м.н., доцент

А. И. Доронин

Екатеринбург, 2010 г.