

Уральский государственный университет физической культуры

Екатеринбургский филиал

Миология

Часть 9

Мышцы тазового пояса,
бедр



В презентации используются эффекты анимации

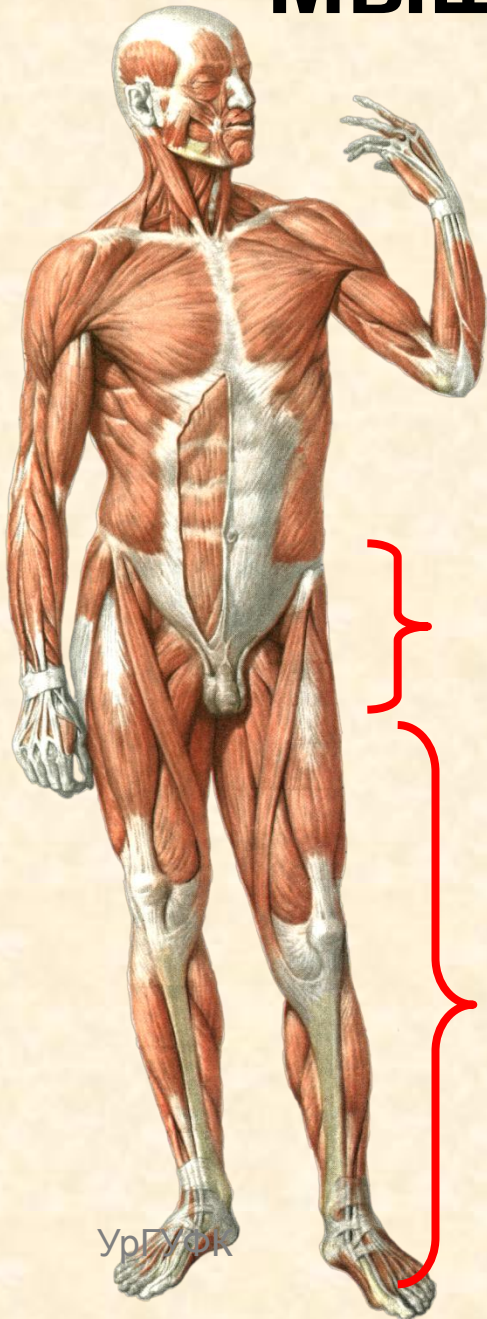
Для продолжения просмотра каждого последующего эффекта нажимать левую клавишу мыши (или другую управляющую кнопку) не раньше, чем через 4-5 секунд

Будем приветствовать желающих принять участие в совершенствовании предлагаемой презентации

С уважением, авторы проекта.

Екатеринбург, 2010 г.

Мышцы нижней конечности



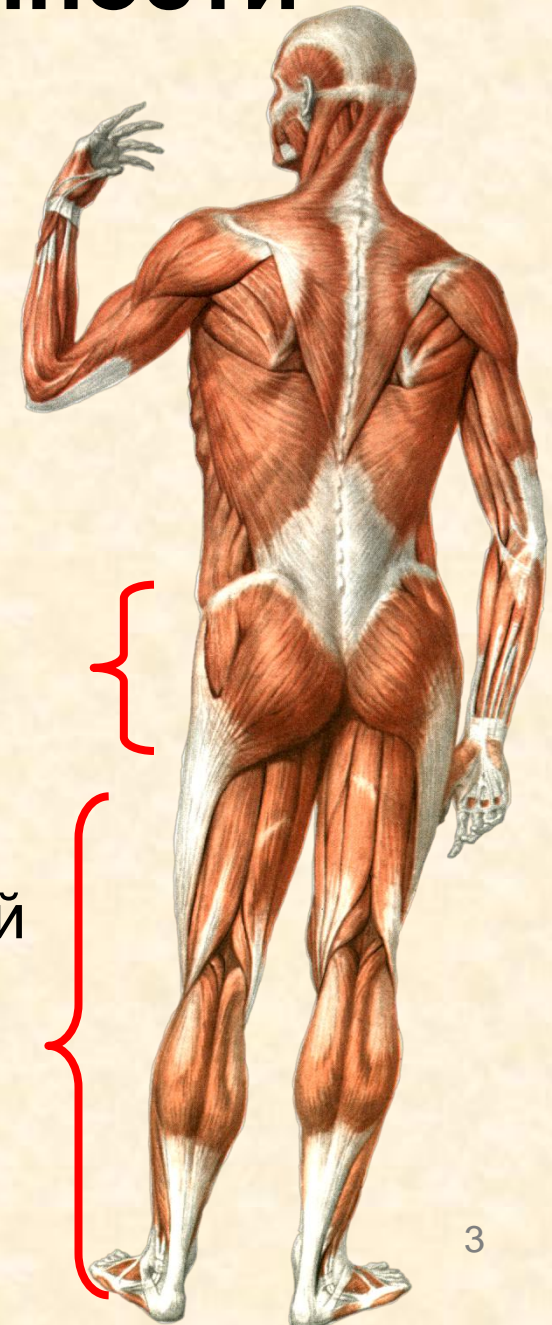
УрГУ/УК

Выделяют

Мышцы тазового пояса

Мышцы свободной нижней
конечности

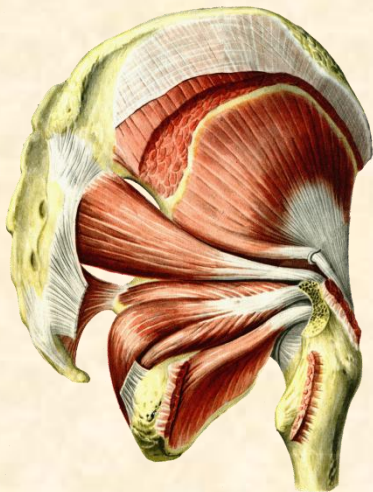
Мышцы тазового пояса, бедра



Мышцы тазового пояса подразделяются на

Внутренние мышцы

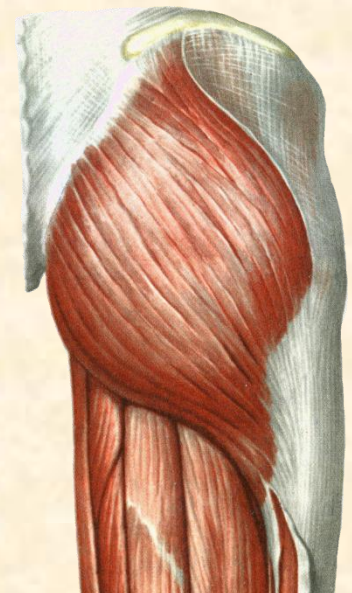
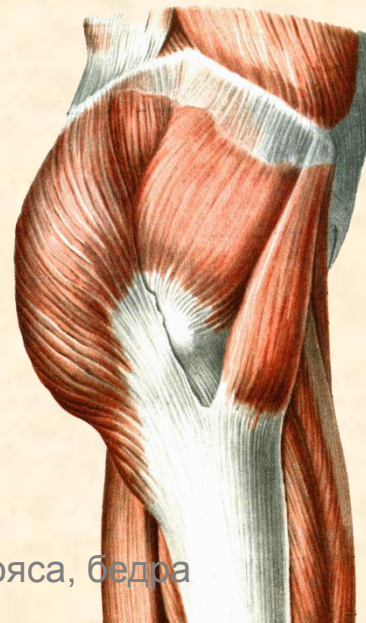
Подвздошно-поясничная
Внутренняя запирательная
Грушевидная



УрГУФК

Наружные мышцы

Большая ягодичная
Средняя ягодичная
Малая ягодичная
Напрягатель широкой фасции
Квадратная мышца бедра
Наружная запирательная

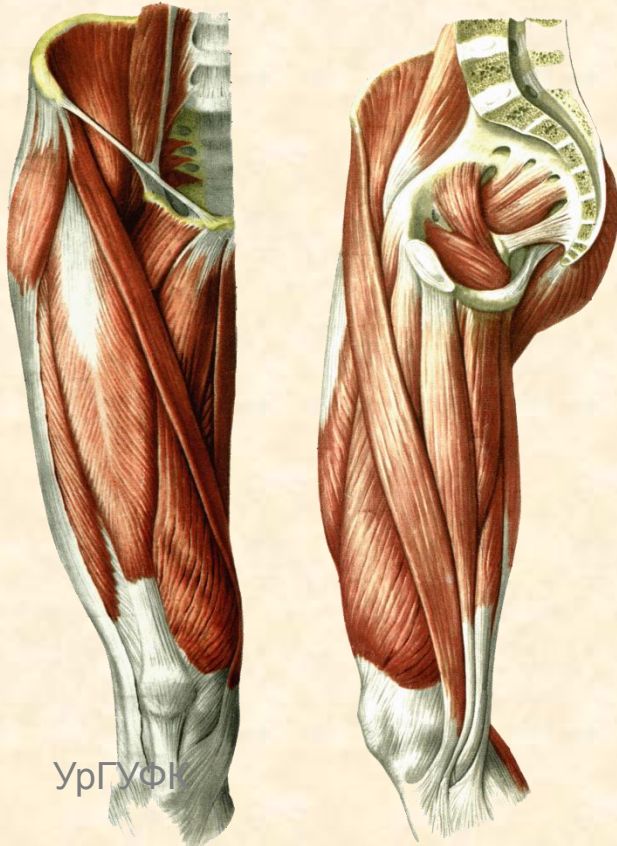


Мышцы тазового пояса, бедра

Мышцы свободной нижней конечности

Мышцы бедра

Передняя группа
Медиальная группа
Задняя группа



Мышцы голени

Передняя группа
Латеральная группа
Задняя группа



Мышцы стопы

Мышцы тыла стопы
Мышцы подошвы

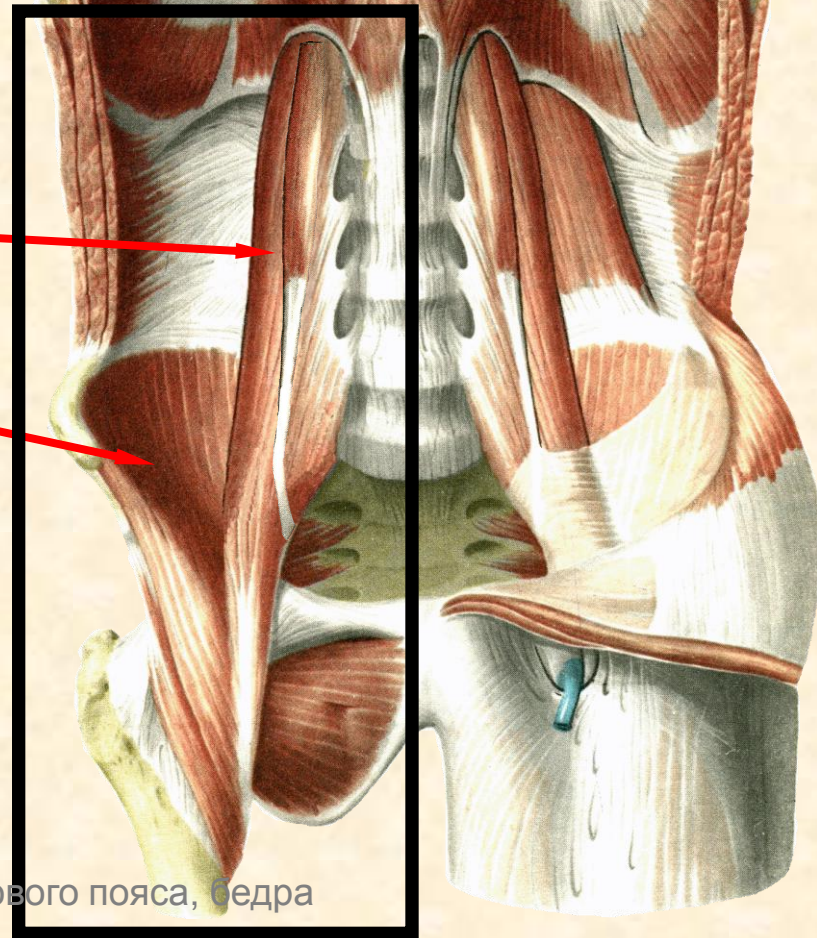


Подвздошно-поясничная мышца

Состоит из двух мышц

Большой поясничной

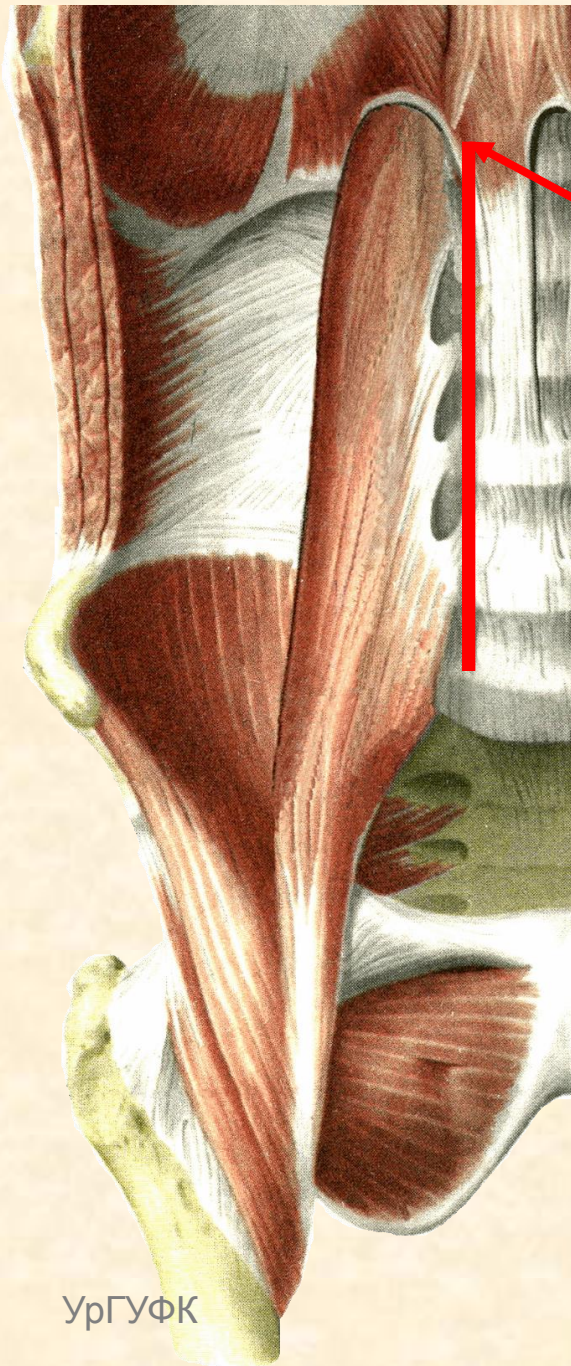
Подвздошной мышцы



Большая поясничная мышца

Начинается от

тел, поперечных отростков XII
грудного и всех поясничных
позвонков



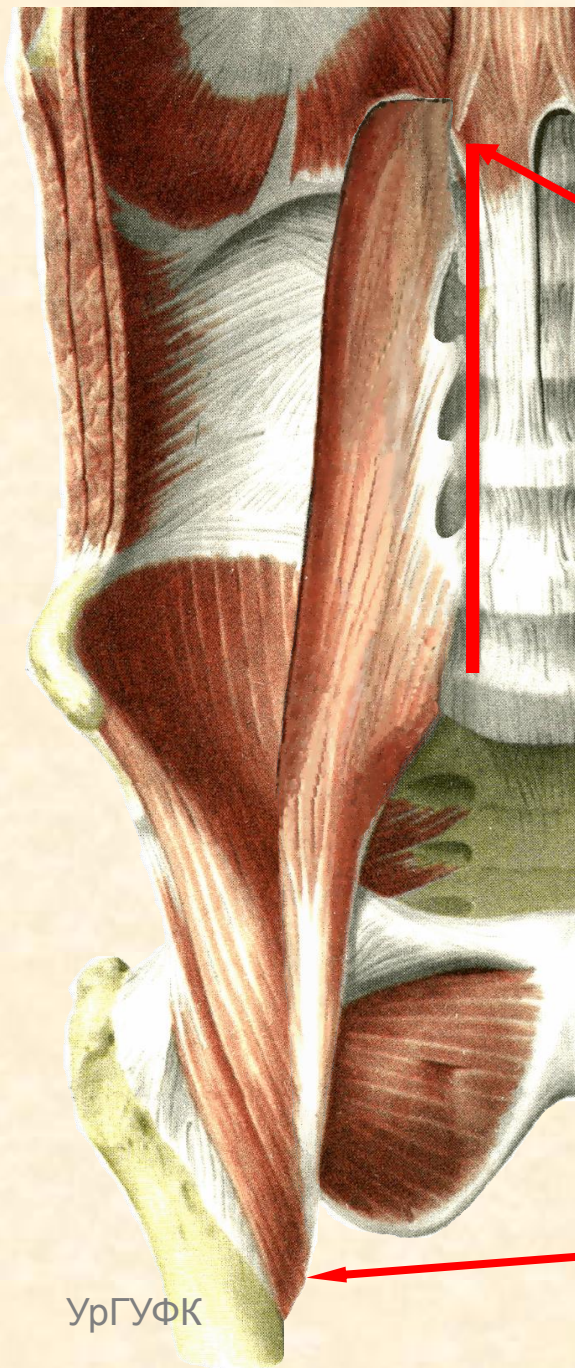
Большая поясничная мышца

Начинается от

тел, поперечных отростков XII
грудного и всех поясничных
позвонков

Прикрепляется к

малому вертелу бедренной кости
(единым сухожилием с подвздошной
мышцей)



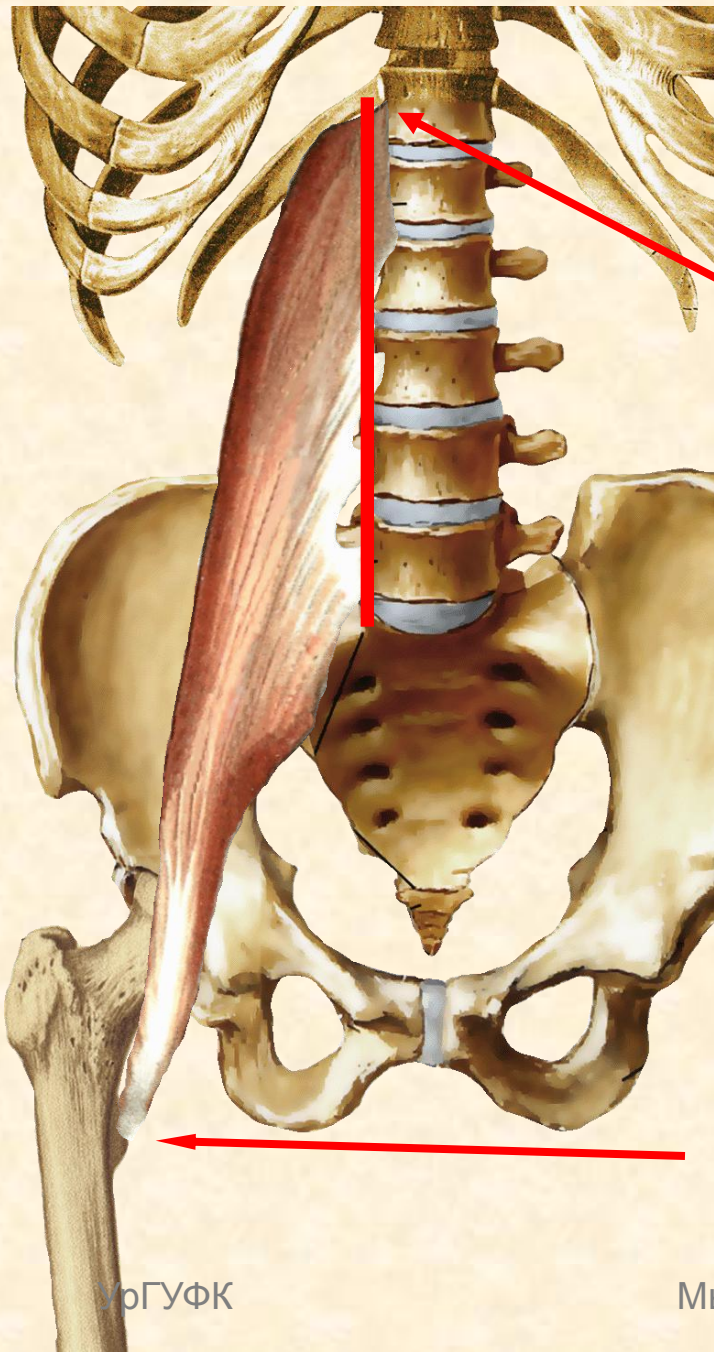
Большая поясничная мышца

Начинается от

тел, поперечных отростков XII
грудного и всех поясничных
позвонков

Прикрепляется к

малому вертелу бедренной кости
(единым сухожилием с подвздошной
мышцей)



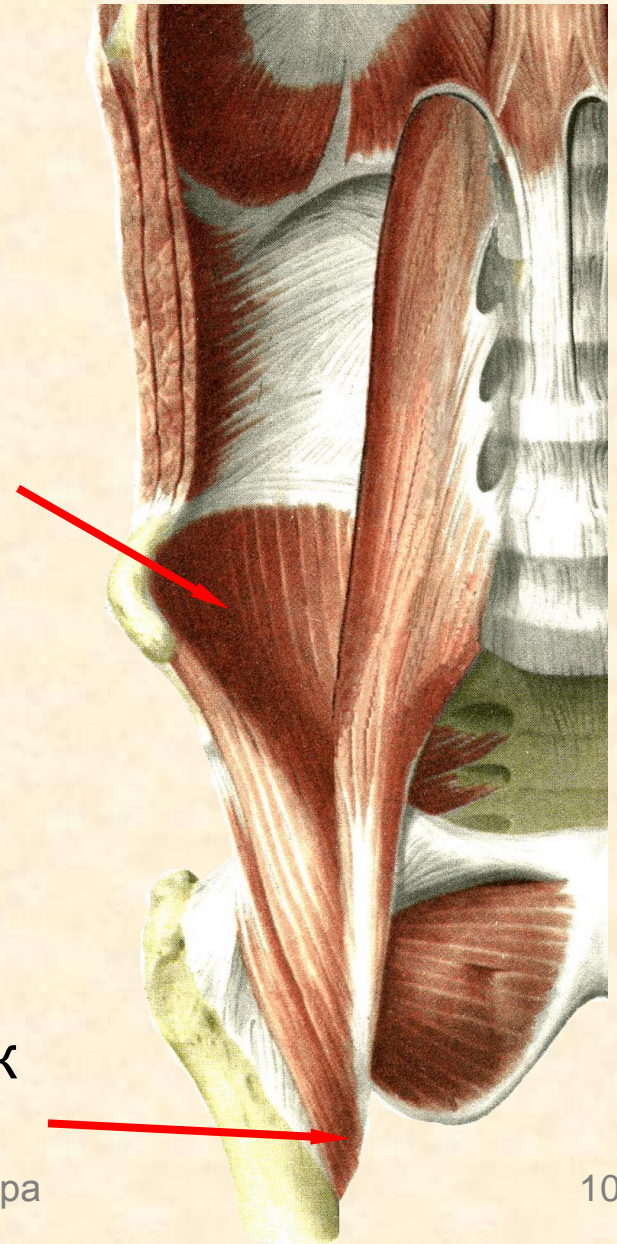
Подвздошная мышца

Занимает внутреннюю поверхность
крыла подвздошной мышцы

Прилежит к латеральной стороне
большой поясничной мышцы

В нижней части сливается с
большой поясничной мышцей

Одним сухожилием прикрепляется к
малому вертелу бедренной кости



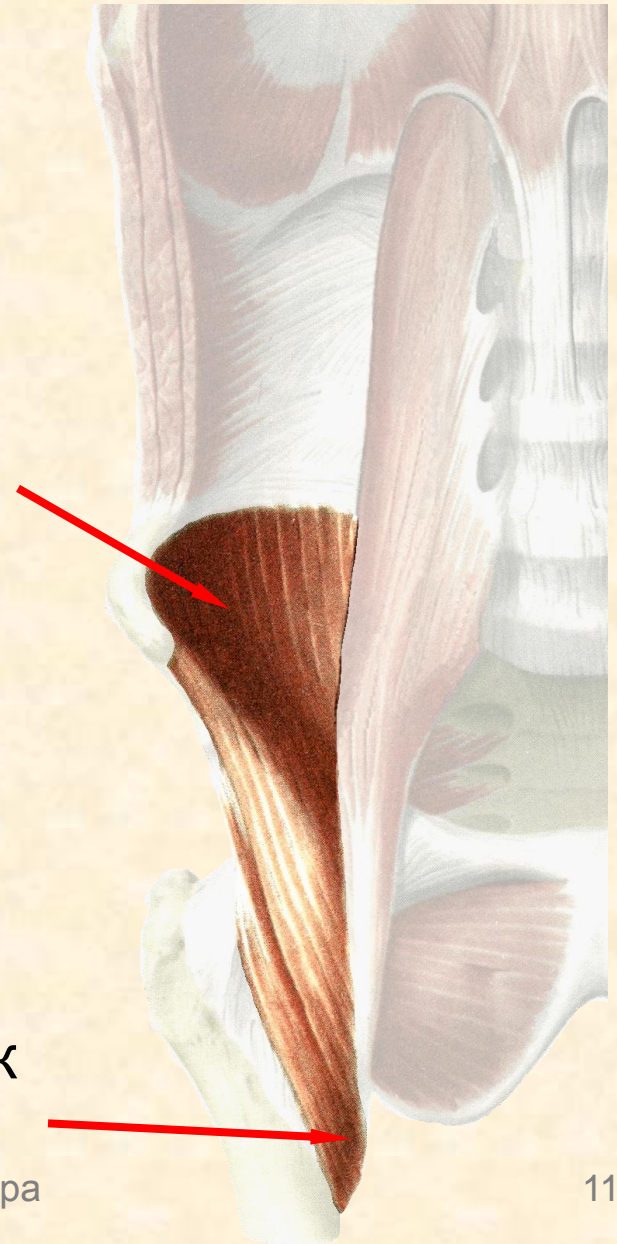
Подвздошная мышца

Занимает внутреннюю поверхность
крыла подвздошной мышцы

Прилежит к латеральной стороне
большой поясничной мышцы

В нижней части сливается с
большой поясничной мышцей

Одним сухожилием прикрепляется к
малому вертелу бедренной кости



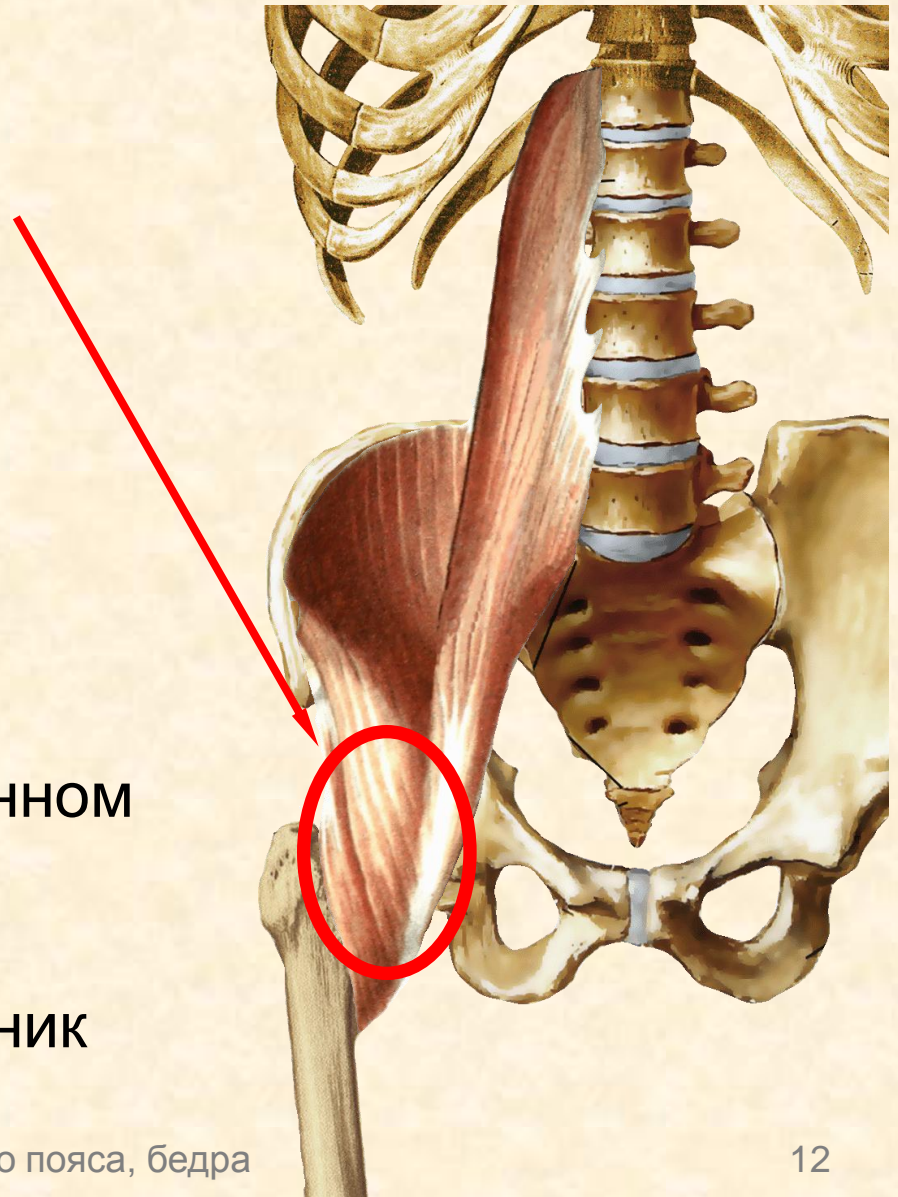
Подвздошно-поясничная мышца

Воздействует на
тазобедренный сустав

Функция:

Сгибает бедро в тазобедренном
суставе

Наклоняет таз и позвоночник
вперед



Малая поясничная мышца

Непостоянная. Отсутствует в 40% случаев

Начинается от тел XII грудного и
I поясничного позвонков

Функция:

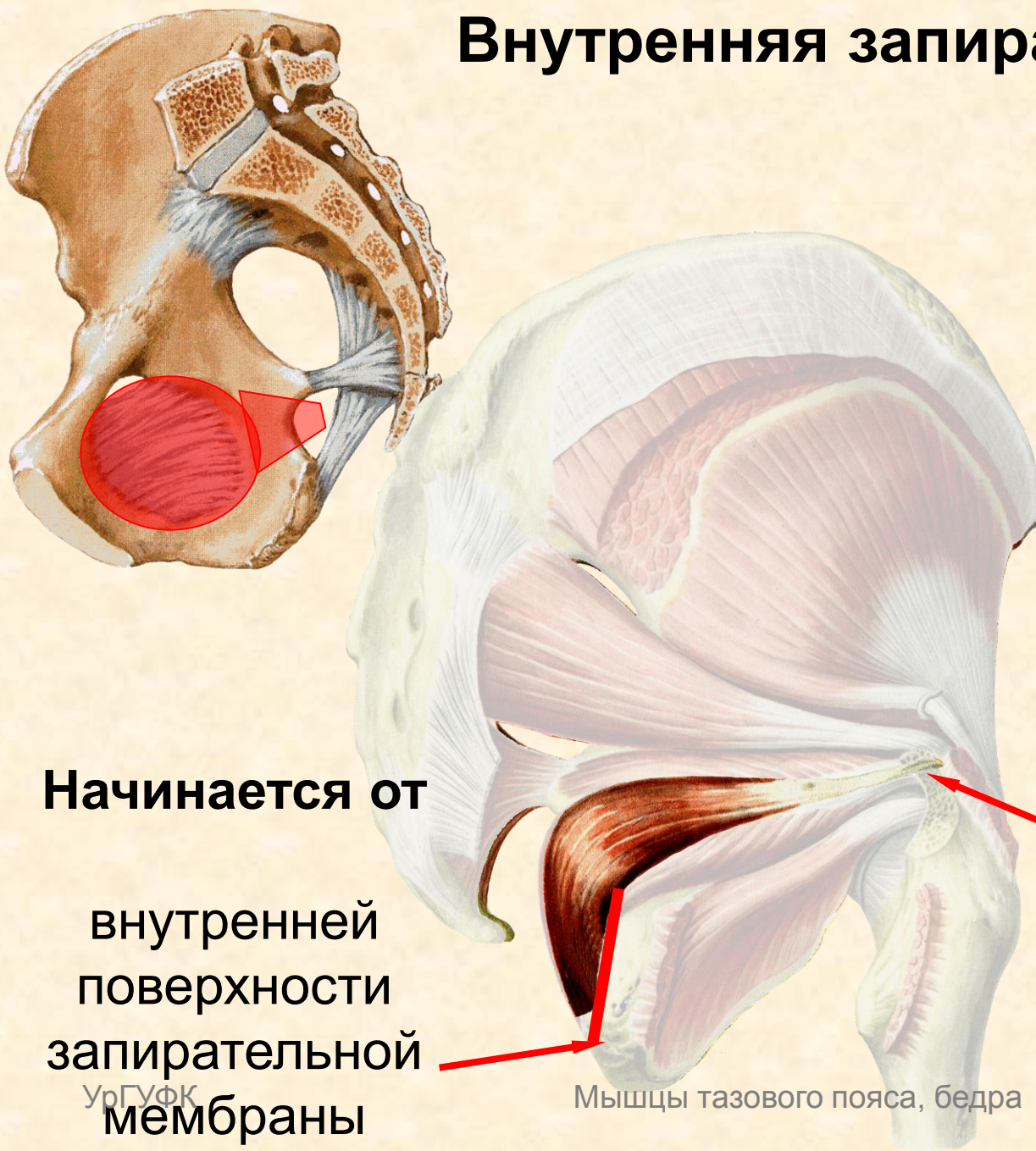
Натягивает подвздошную фасцию

Прикрепляется к

Подвздошной кости, подвздошно-лобковому возвышению



Внутренняя запирающая мышца



Начинается от
внутренней
поверхности
запирающей
мембраны

Прикрепляется к
медиальной
поверхности
большого вертела
бедренной кости

Близнецовые мышцы

Верхняя близнецовая мышца

Начинается от седалищной ости

Прикрепляются

вместе с внутренней
запирательной
мышцей к внутренней
поверхности большого
вертела бедренной
кости

Нижняя близнецовая мышца

УрГУФК
Начинается от седалищного бугра

Мышцы тазового пояса, бедра

Грушевидная мышца

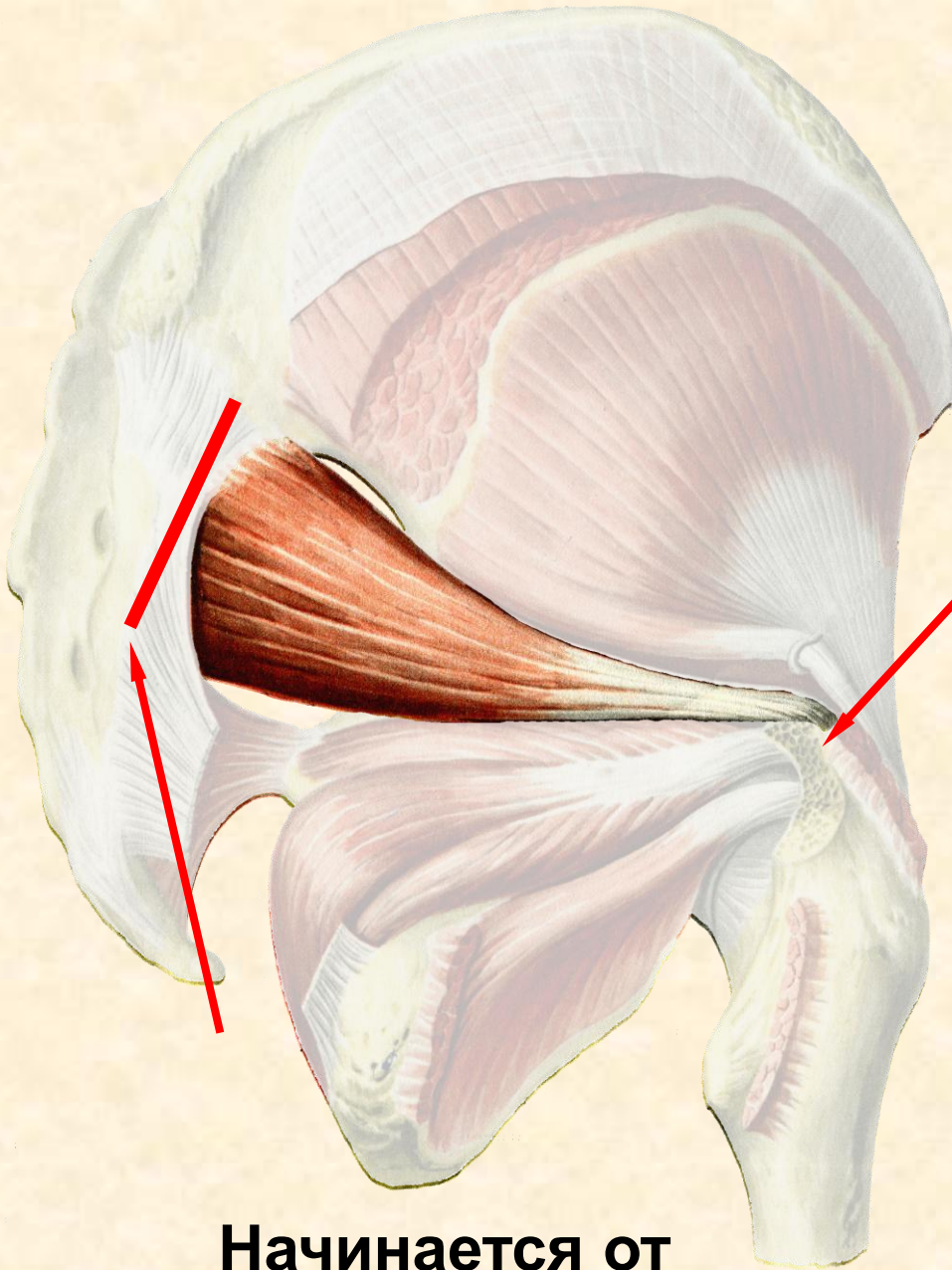
Прикрепляется к
верхушке большого
вертела бедренной
кости

Функция:
поворачивает
бедро кнаружи

Начинается от

УрГУФК
тазовой поверхности крестца

Мышцы тазового пояса, бедра



Наружные мышцы таза

Выделяют

поверхностный слой

Большая
ягодичная
мышца

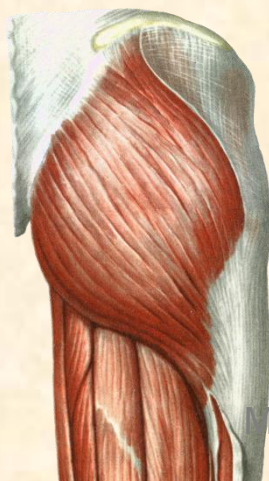
Напрягатель
широкой фасции
бедра



средний слой

Средняя
ягодичная
мышца

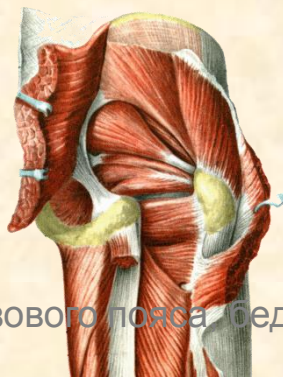
Квадратная
мышца бедра



глубокий слой

Малая
ягодичная
мышца

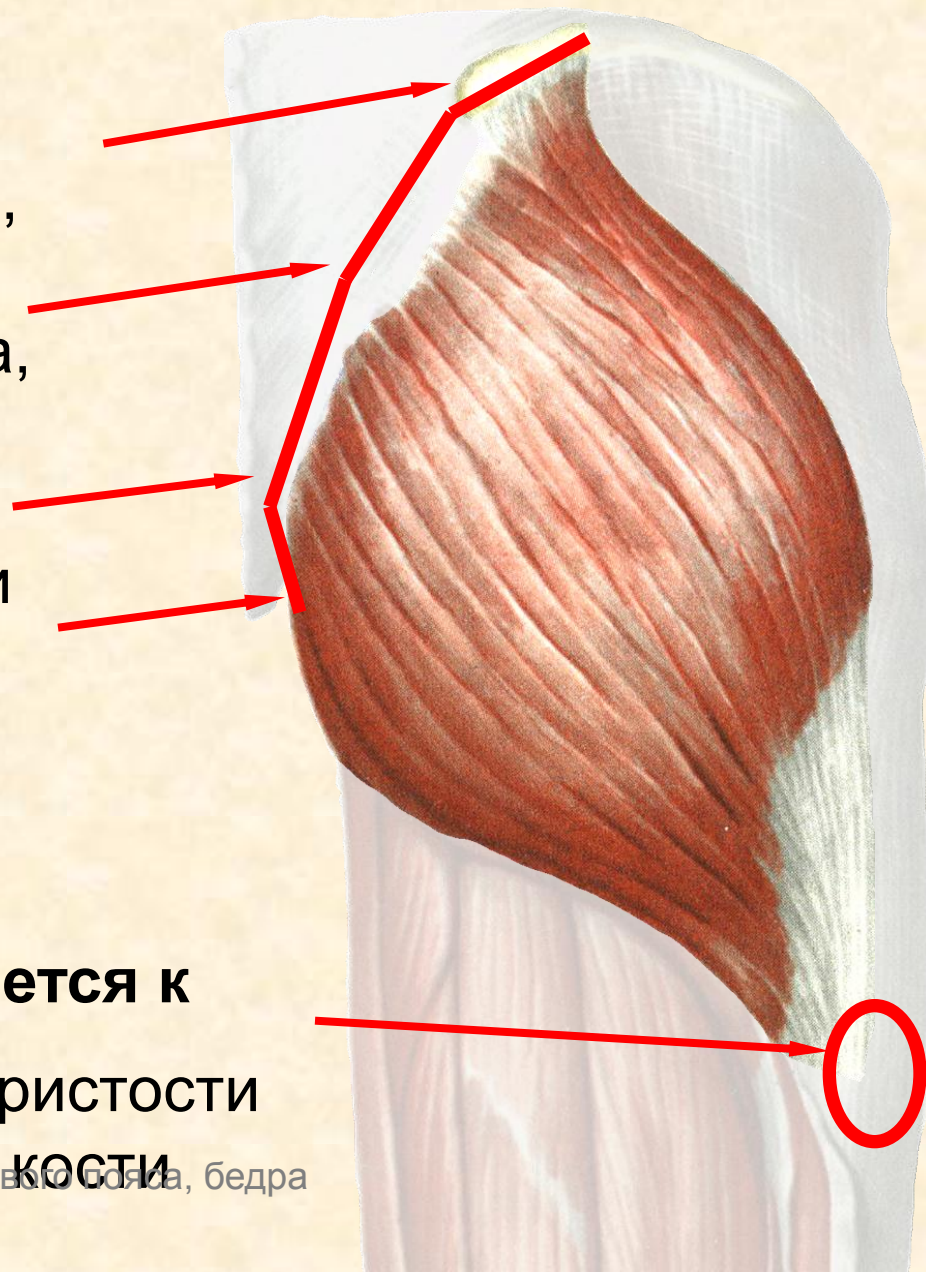
Наружная
запирательная
мышца



Большая ягодичная мышца

Начинается от
поясничной кости,
суставной части
выпрямителя позвоночника,
дорсальной поверхности
крестцового крестца,
крестцовой связки

Прикрепляется к
ягодичной бугристости
бедренной кости



Большая ягодичная мышца

Функция:

Действует на тазобедренный сустав

Разгибает бедро, вращает его
кнаружи

Передне-верхние пучки отводят
бедро

Задне-нижние пучки приводят бедро

При фиксированном бедре
разгибает таз

Поддерживает туловище в
вертикальном положении



Средняя ягодичная мышца

Располагается под и латеральнее большой ягодичной мышцы



Средняя ягодичная мышца

Начинается от

крыла подвздошной кости

Прикрепляется к

верхушке большого вертела
бедренной кости

Функция:

Отводит бедро

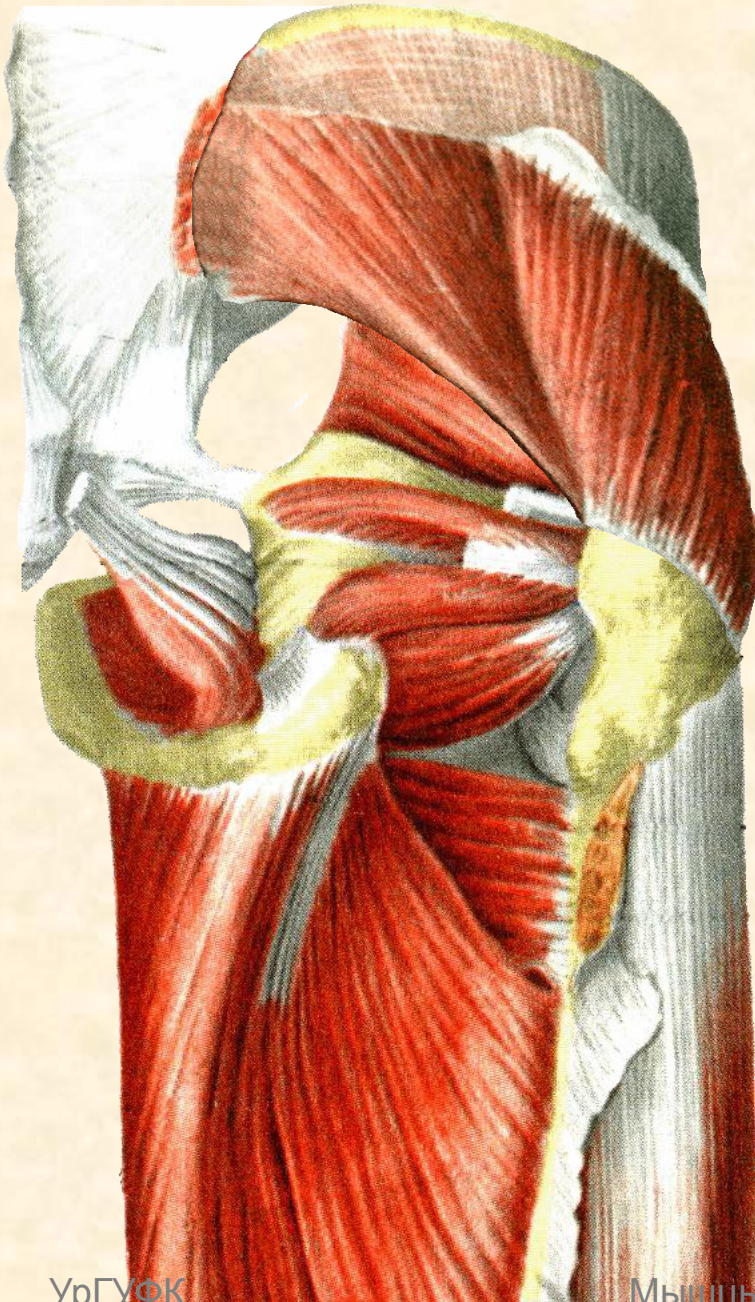
Способствует вертикальному
положению тела

Малая ягодичная мышца

Располагается под
средней ягодичной
мышцей

Малая ягодичная мышца

Располагается под
средней ягодичной
мышцей



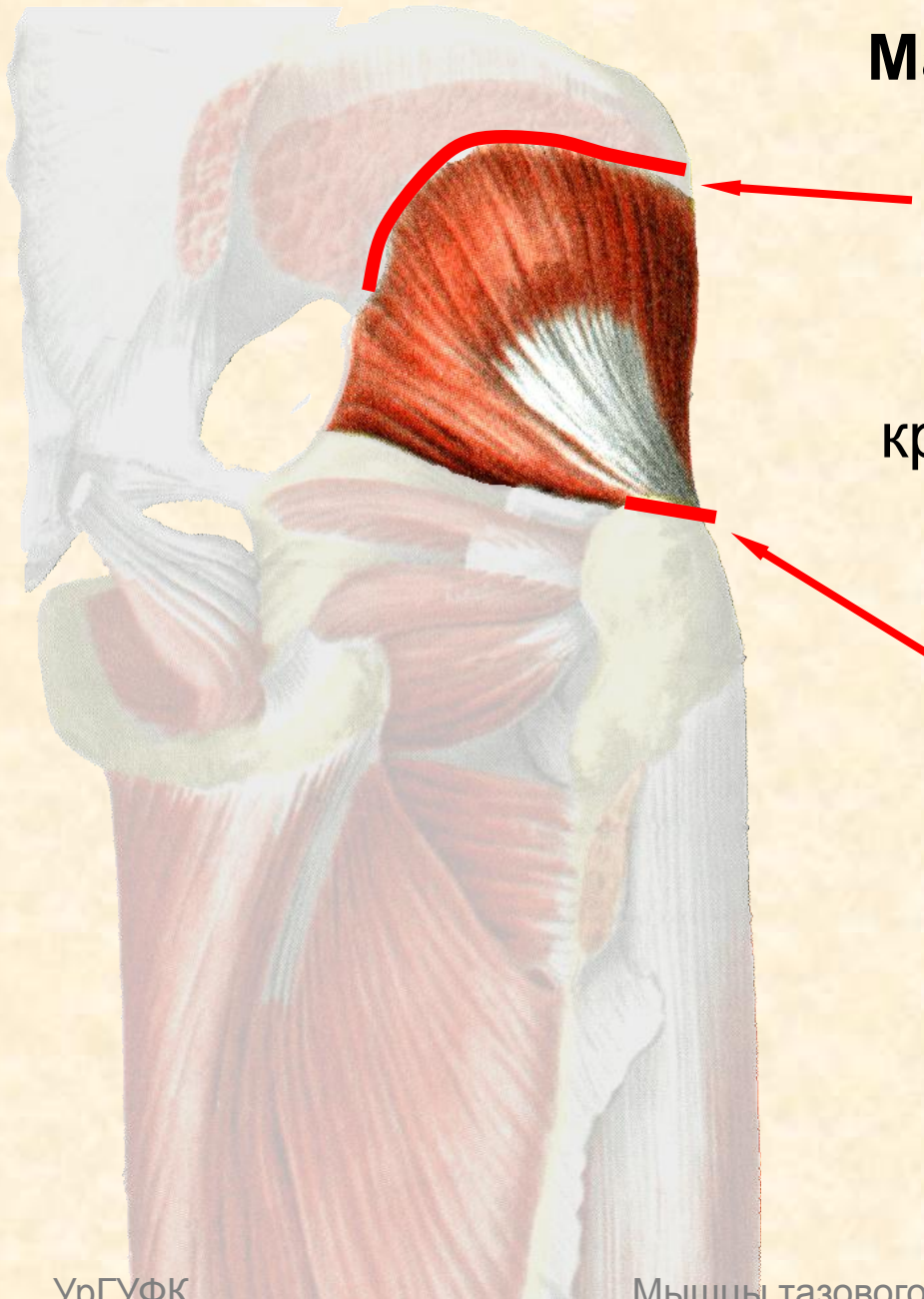
Малая ягодичная мышца

Начинается от

наружной поверхности
крыла подвздошной кости

Прикрепляется к

переднелатеральной
поверхности большого
вертела бедренной кости



Малая ягодичная мышца

Функция:

Отводит бедро

Передние пучки вращают
бедро кнутри

Задние пучки вращают
бедро кнаружи



Напрягатель широкой фасции

Начинается

От передней верхней ости
подвздошной кости и
передней части подвздошного
гребня

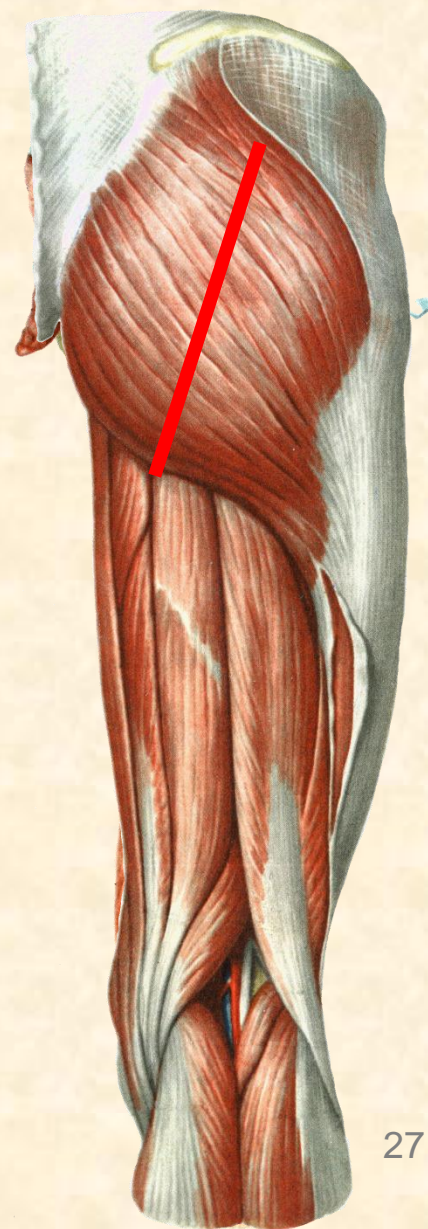
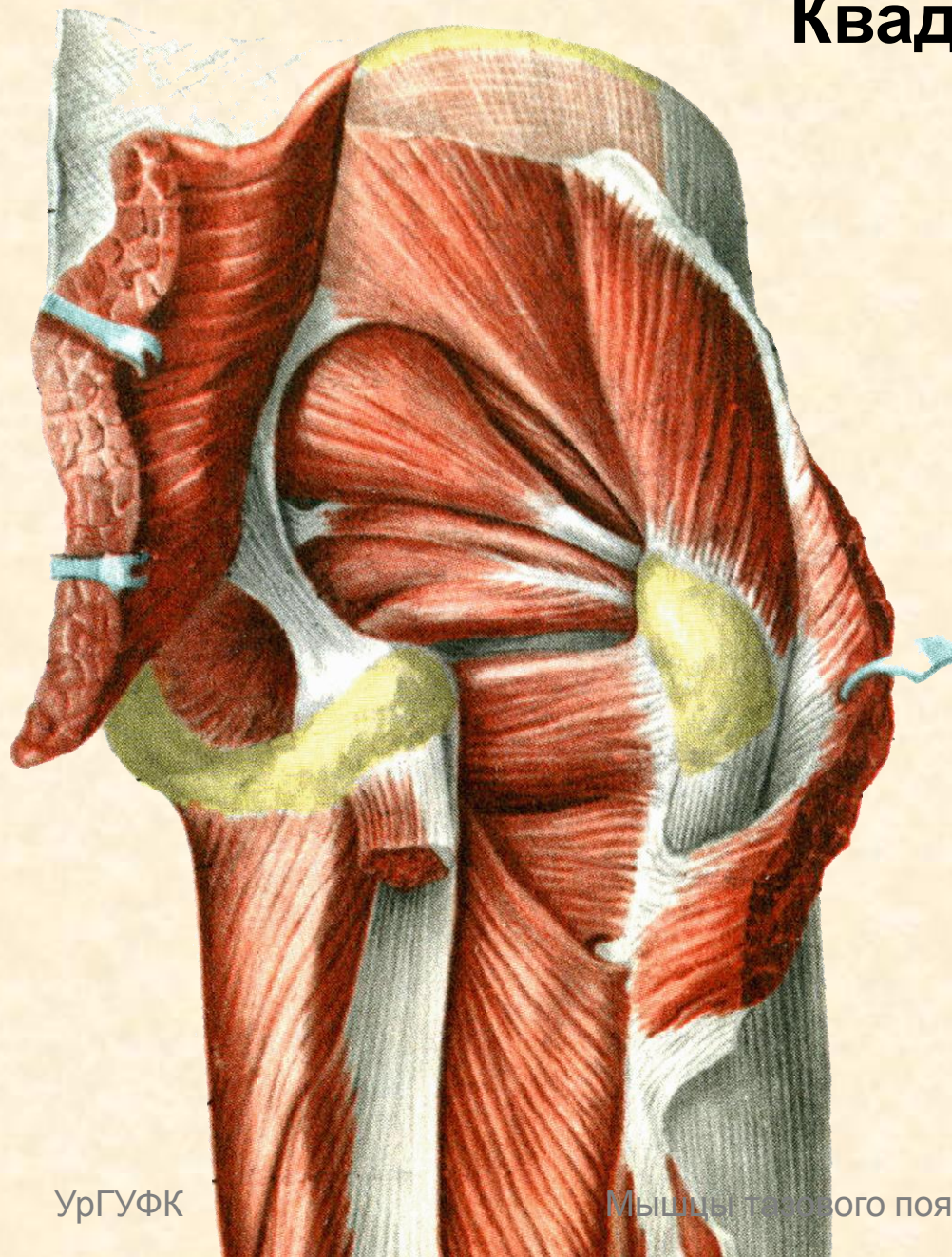
На границе верхней и средней
трети бедра переходит в
широкий апоневроз

Прикрепляется к латеральному
мыщелку большеберцовой кости

Функция:

Сгибает бедро, укрепляет коленный сустав

Квадратная мышца бедра



Квадратная мышца бедра

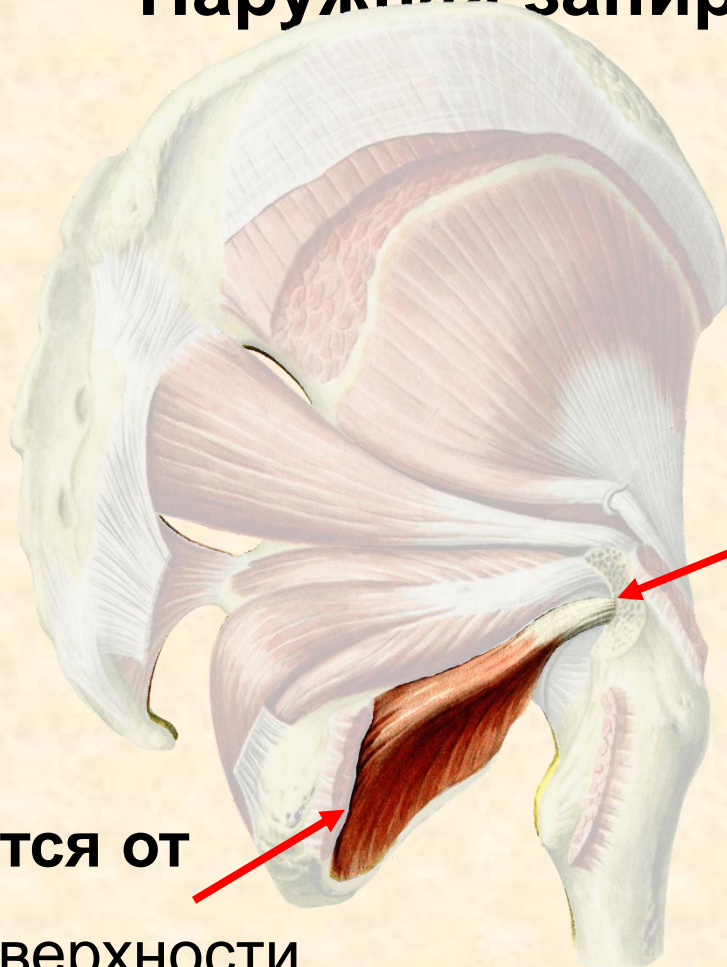
Функция:

Вращает бедро кнаружи

Прикрепляется к
межвертельной линии
бедренной кости

Начинается от
седалищного бугра

Наружная запирательная мышца



Начинается от

наружной поверхности
лобковой кости, ветвей
седалищной кости,
наружной поверхности
запирательной перепонки

Прикрепляется

в глубине вертельной
ямки бедренной кости

Огибает сзади шейку
бедренной кости

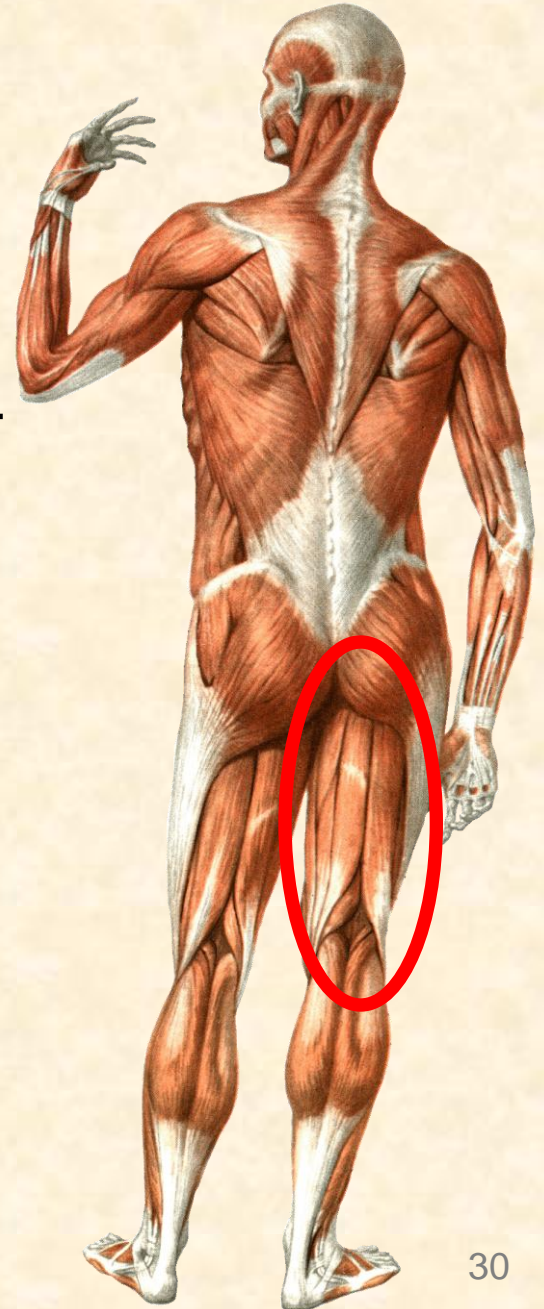
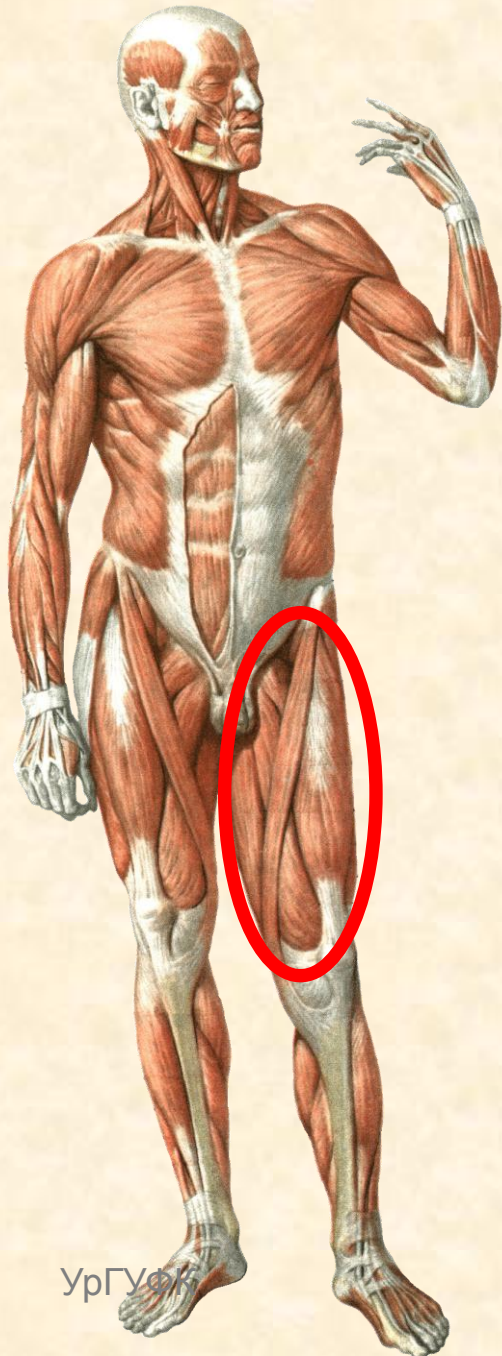
Функция:

Поворачивает бедро кнаружи

Мышцы бедра

На бедре выделяют
три группы мышц

- Передняя
- Задняя
- Медиальная



Мышцы бедра

Передняя группа

- Портняжная мышца
- Четырехглавая мышца

УрГУФК

Медиальная группа

- Тонкая мышца
- Гребенчатая мышца
- Длинная приводящая
- Короткая приводящая
- Большая приводящая

Мышцы тазового пояса, бедра

Задняя группа

- Двуглавая мышца
- Полусухожильная мышца
- Полуперепончатая мышца

Передняя группа мышц бедра

Прямая мышца бедра

Портняжная мышца

Латеральная широкая
мышца

Медиальная
широкая мышца



Передняя группа мышц бедра

Портняжная мышца

Начинается от
передней верхней
ости подвздошной
кости

Функция:
сгибает коленный сустав,
вращает голень кнутри

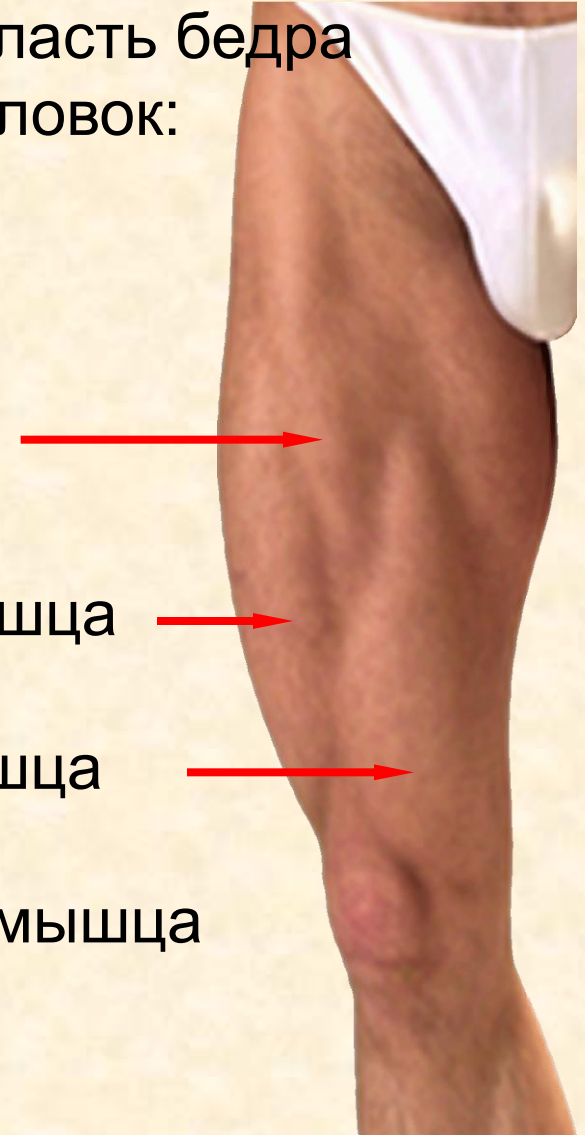
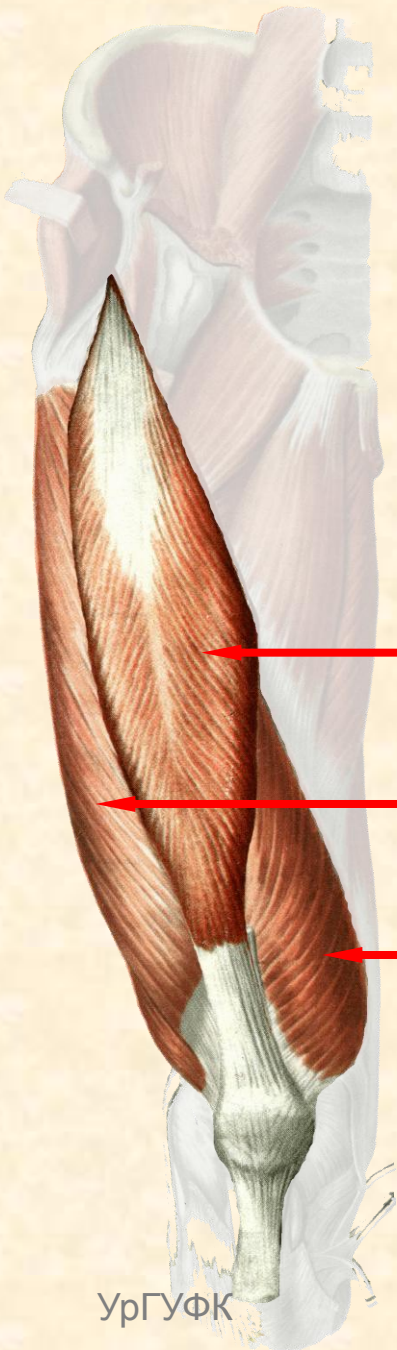
Прикрепляется к
фасции голени и к бугристости
большой берцовой кости



Четырехглавая мышца бедра

Занимает всю переднюю область бедра
Состоит из четырех головок:

- Прямая мышца бедра
- Латеральная широкая мышца
- Медиальная широкая мышца
- Промежуточная широкая мышца



Прямая мышца бедра

Начинается от

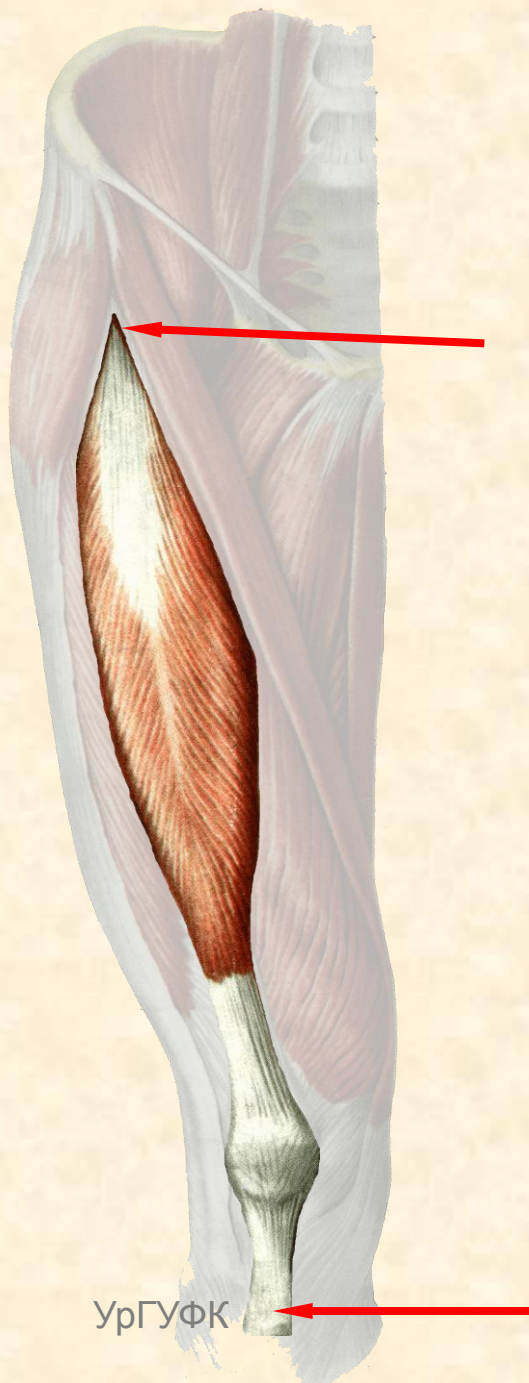
передней нижней ости подвздошной
кости

Функция:

Разгибает колено
Сгибает тазобедренный сустав

Прикрепляется к

бугристости большой берцовой кости



Латеральная широкая мышца

Начинается от

межвертельной линии бедренной кости
от задней поверхности бедренной кости

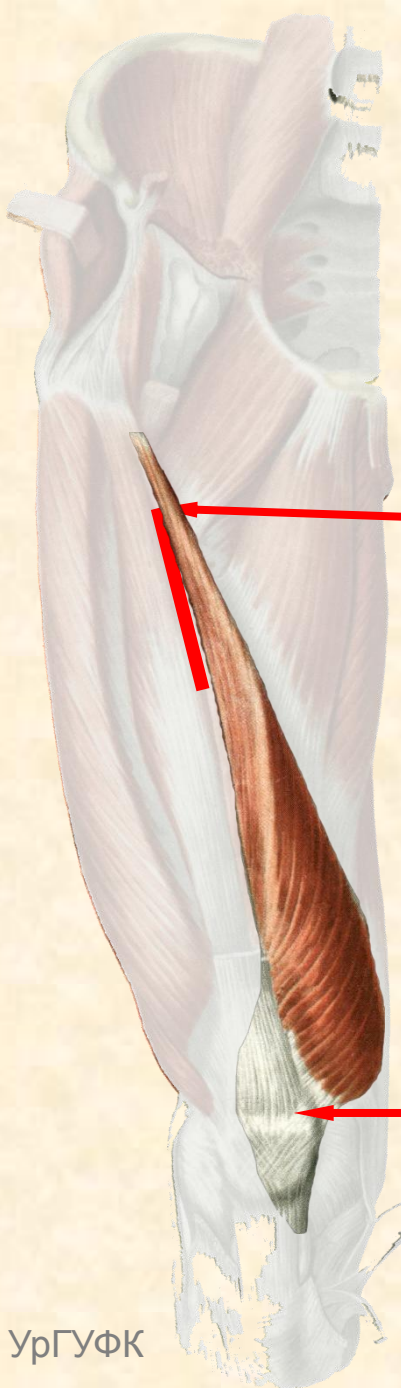
Прикрепляется к

сухожилию прямой мышцы бедра
выше надколенника и бугристости
большой берцовой кости



Медиальная широкая мышца

Начинается от
задней поверхности бедренной кости



Прикрепляется к
сухожилию прямой мышцы бедра
выше надколенника и бугристости
большой берцовой кости



Промежуточная широкая мышца

Начинается от
передней поверхности
бедренной кости



Четырехглавая мышца бедра

Функция:

Разгибатель голени в коленном суставе

Все четыре головки мышцы над коленным суставом образуют единое сухожилие.

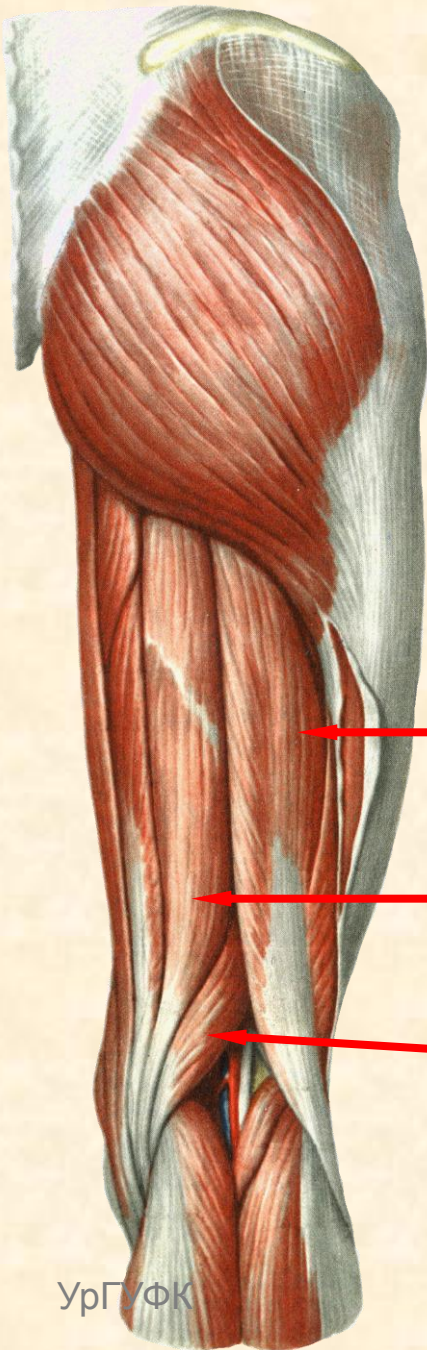
Данное сухожилие прикрепляется к бугристости большой берцовой кости



Задняя группа мышц бедра

Представлена

- Подколенной мышцей
- Двуглавой мышцей бедра
- Полусухожильной мышцей
- Полуперепончатой мышцей



Полусухожильная мышца

Начинается от

седалищного бугра седалищной кости

Мышца получила свое название
из-за длинного сухожилия в
дистальной трети бедра

Прикрепляется к

бугристости большой берцовой кости

Мышцы тазового пояса, бедра



Двуглавая мышца бедра

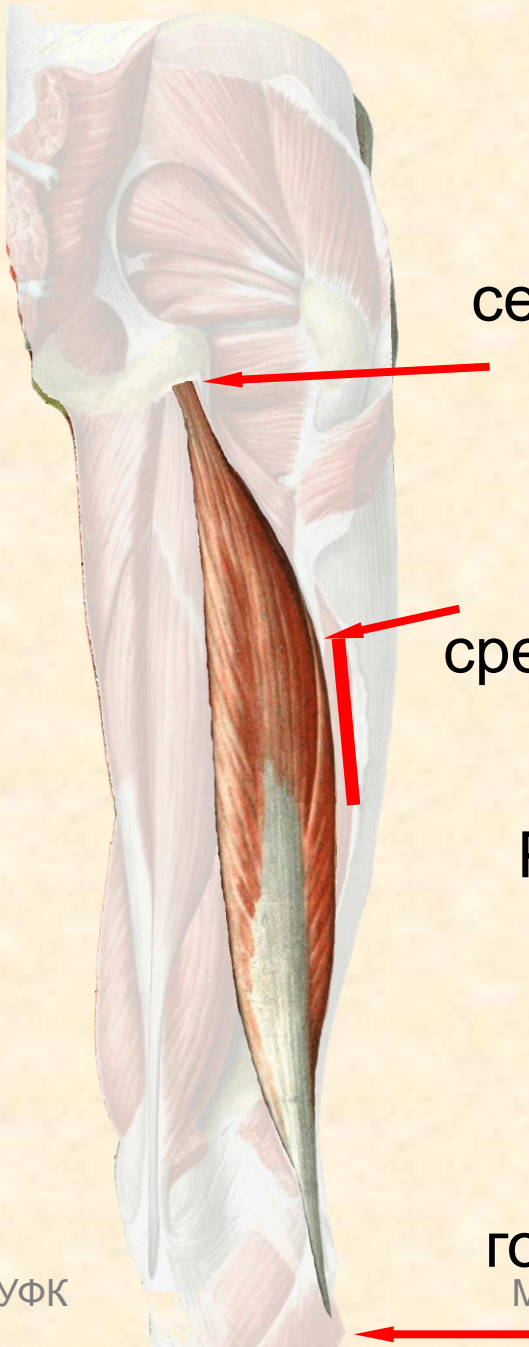
Длинная головка **начинается от** седалищного бугра седалищной кости

Короткая головка **начинается от** средней трети диафиза бедренной кости

Располагается ближе к латеральному краю бедра в его задней части

Прикрепляется к
головке малой берцовой кости

Мышцы тазового пояса, бедра



Полуперепончатая мышца

**Начинается на
седалищном бугре
пластинчатым
сухожилием**

**Прикрепляется к
медиальному
мыщелку большой
берцовой кости**



Задняя группа мышц бедра

Функция:

Перекидываются через два сустава:

тазобедренный и коленный

При фиксированном тазе
разгибают бедро и сгибают голень

При фиксированной голени
разгибают туловище

Мышцы тазового пояса, бедра



Медиальная группа мышц голени

Представлена



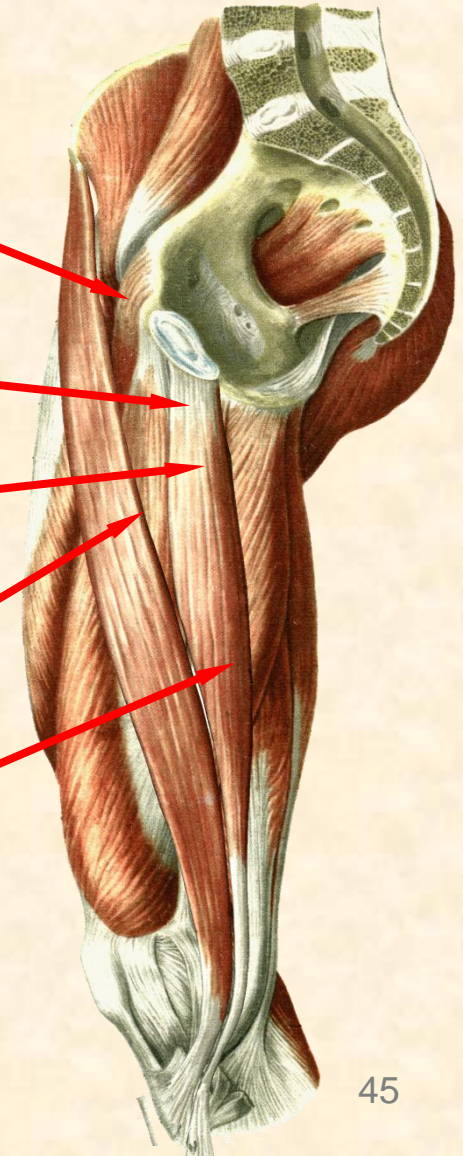
Гребенчатая мышца

Тонкая мышца

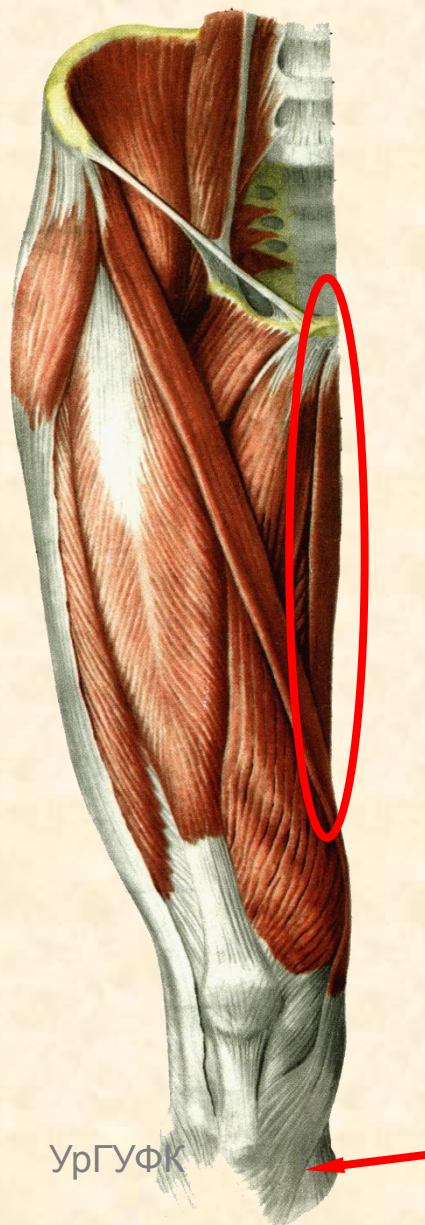
Приводящая короткая

Приводящая длинная

Приводящая большая



Располагается плоско на
медиальной поверхности бедра



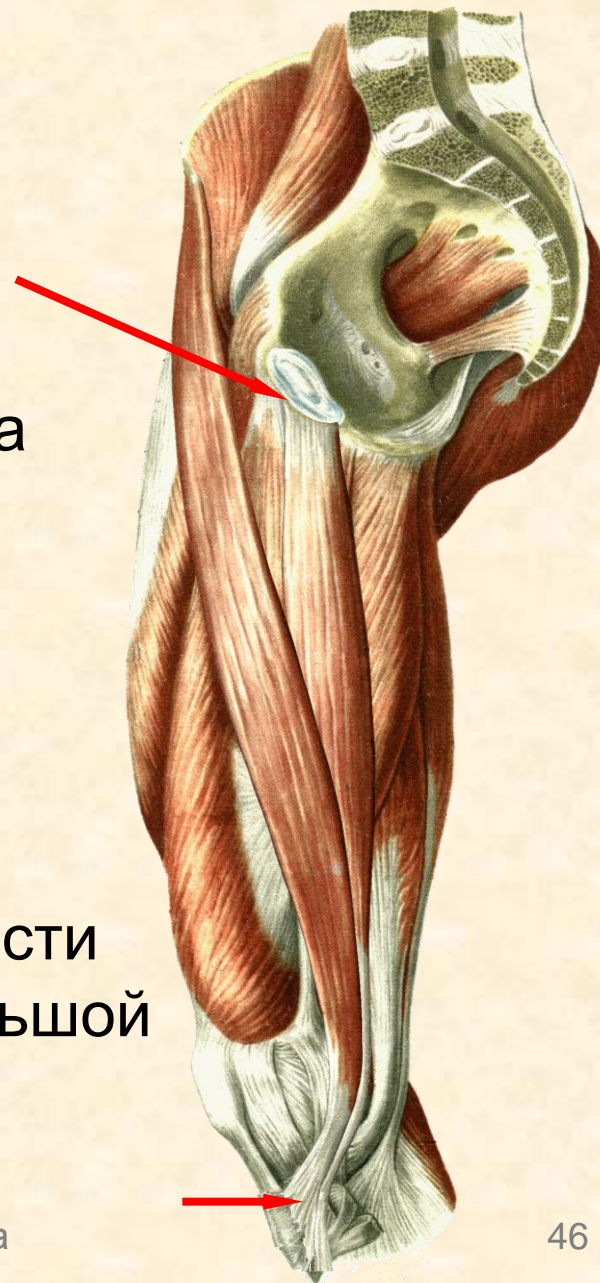
УрГУФК

Начинается от
нижней половины
лобкового симфиза

Прикрепляется к
медиальной поверхности
верхней части тела большой
берцовой кости

Мышцы тазового пояса, бедра

Тонкая мышца

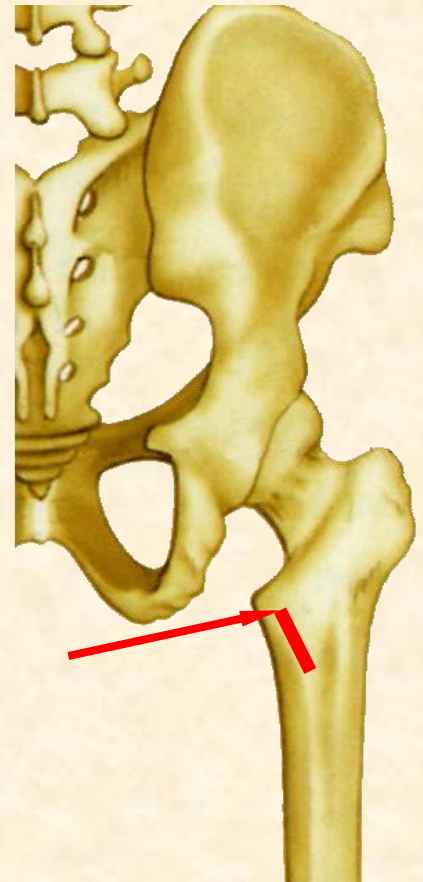


Гребенчатая мышца



Начинается от
гребня и верхней
ветви лобковой кости

Прикрепляется к
задней поверхности малого
вертела бедренной кости



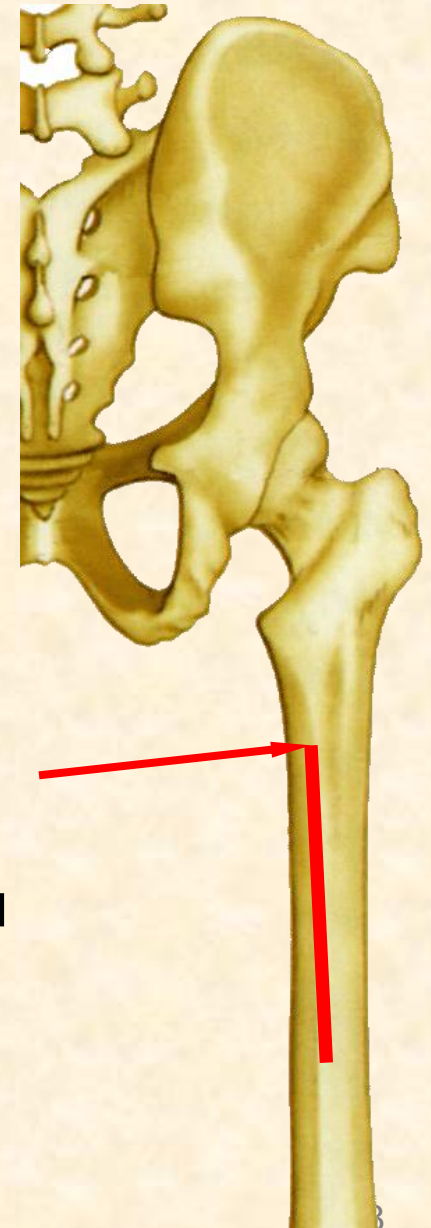
Длинная приводящая мышца

Начинается от

**наружной поверхности
лобковой кости**

Прикрепляется к

**задней поверхности
бедренной кости**

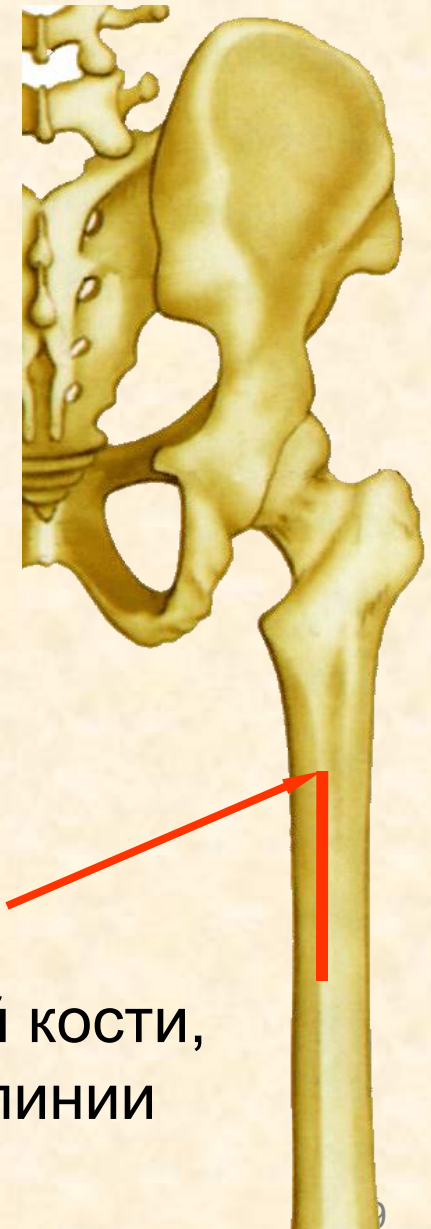
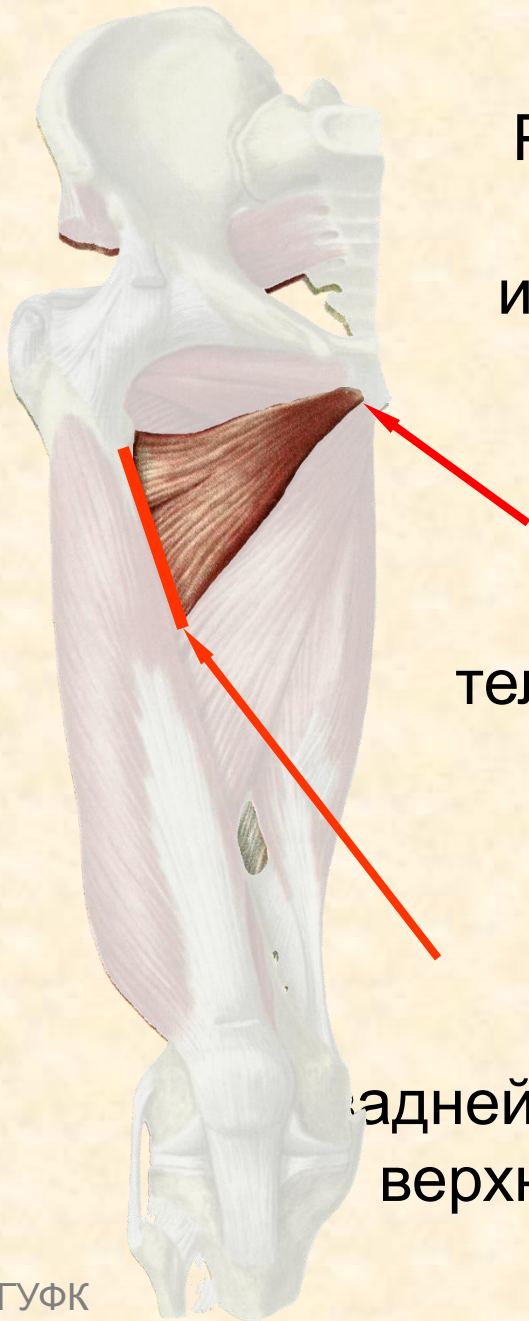


Короткая приводящая мышца

Располагается позади
гребенчатой
и длинной приводящей
мышцы

Начинается от
тела и ветви лобковой
кости

Прикрепляется к
задней поверхности бедренной кости,
верхней части шероховатой линии



Большая приводящая мышца

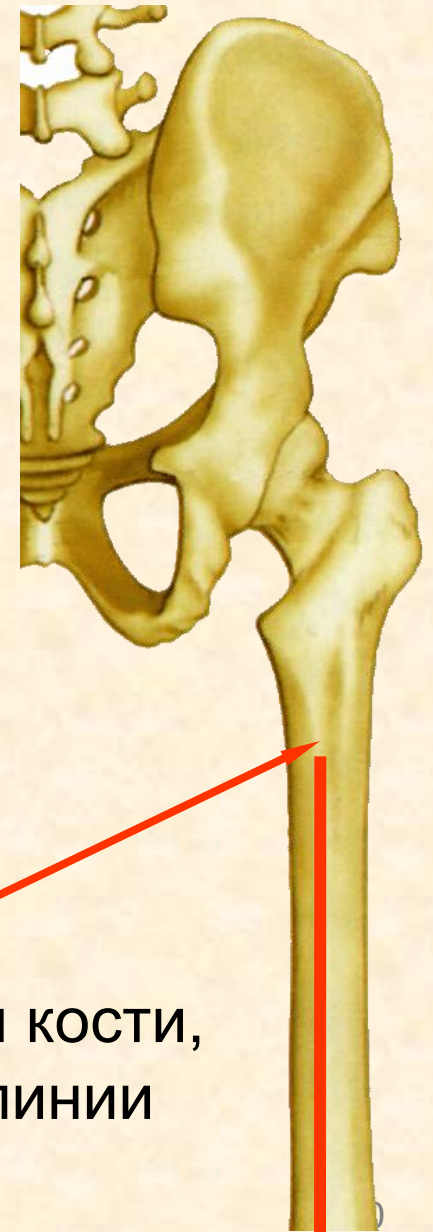
Располагается позади
гребенчатой
и длинной приводящей
мышцы

Начинается от

седалищного бугра, ветвей
седалищной и лобковой
костей

Прикрепляется к

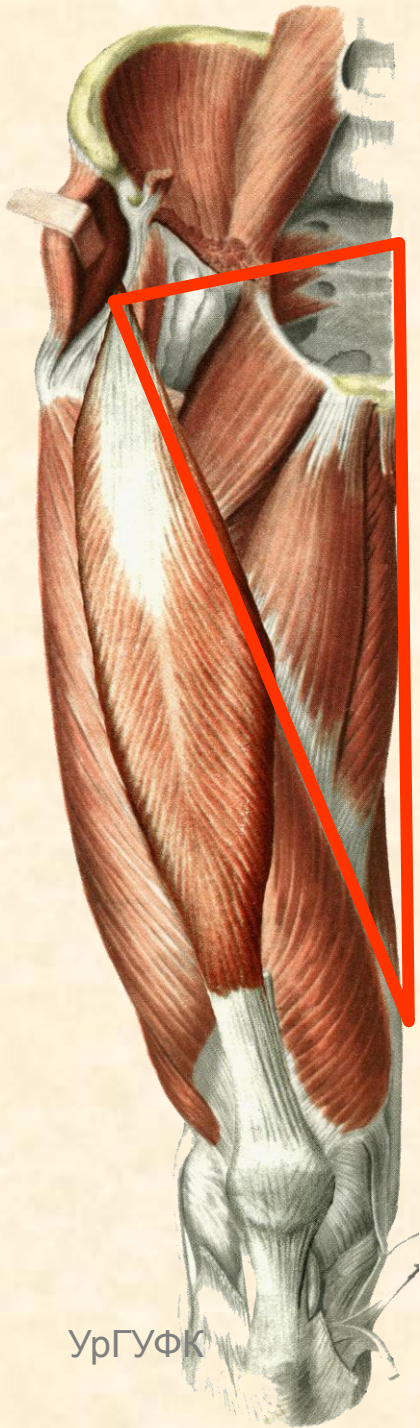
задней поверхности бедренной кости,
верхней части шероховатой линии



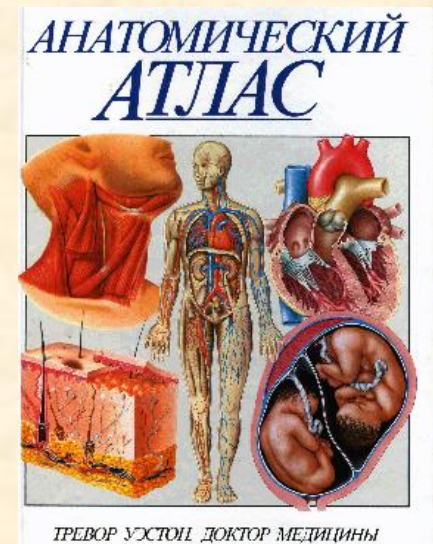
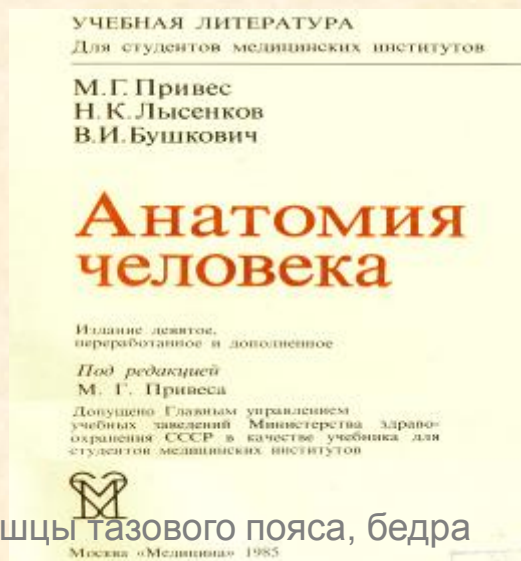
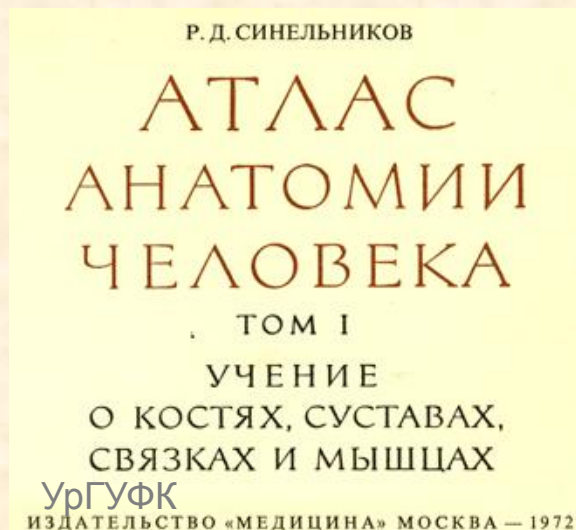
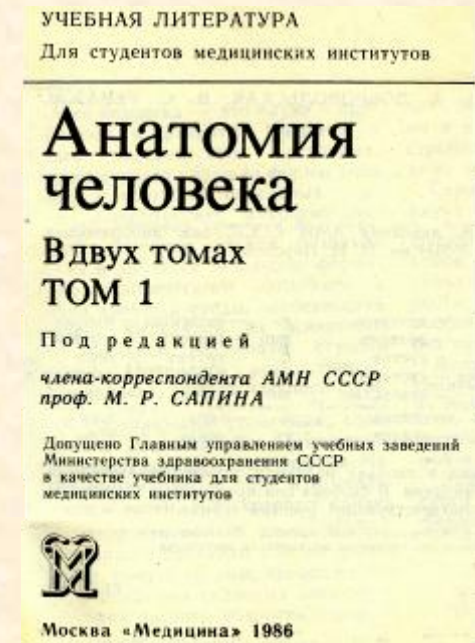
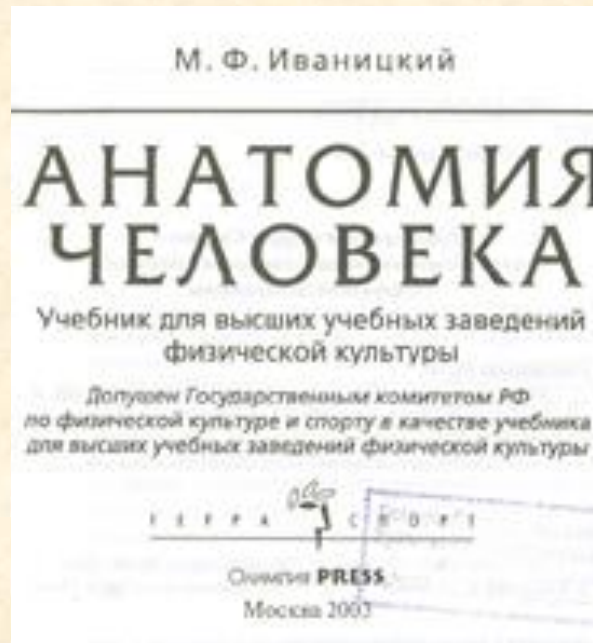
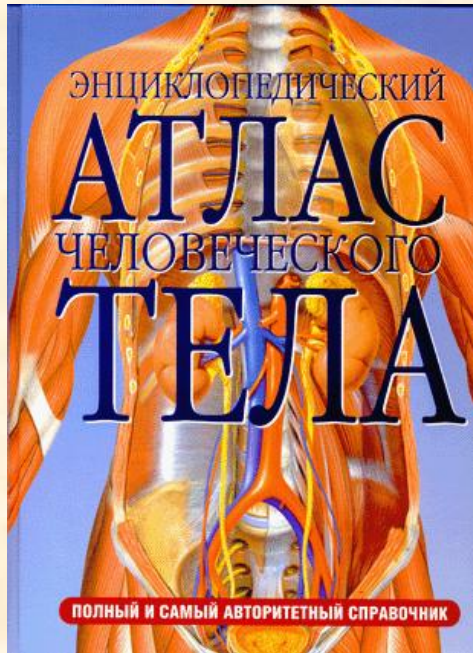
Медиальная группа мышц бедра

Главная функция

Приведение бедра



При подготовке темы была использована литература:



Мышцы тазового пояса, бедра



*Презентацию темы
подготовил – Мелькин В.В.*

Екатеринбург, 2010 г.

Поддержка – Самсонов С.А.

УрГУФК

Мышцы тазового пояса, бедра