

# Уральский государственный университет физической культуры

Екатеринбургский филиал

## Миология

Часть 7

Мышцы груди

Мышцы груди

УрГУФК

LE PENSEUR



В презентации используются эффекты анимации

Для продолжения просмотра каждого последующего эффекта нажимать левую клавишу мыши (или другую управляющую кнопку) не раньше, чем через 4-5 секунд

Будем приветствовать желающих принять участие в совершенствовании предлагаемой презентации

С уважением, авторы проекта.

*Екатеринбург, 2010 г.*



# **Мышцы груди**

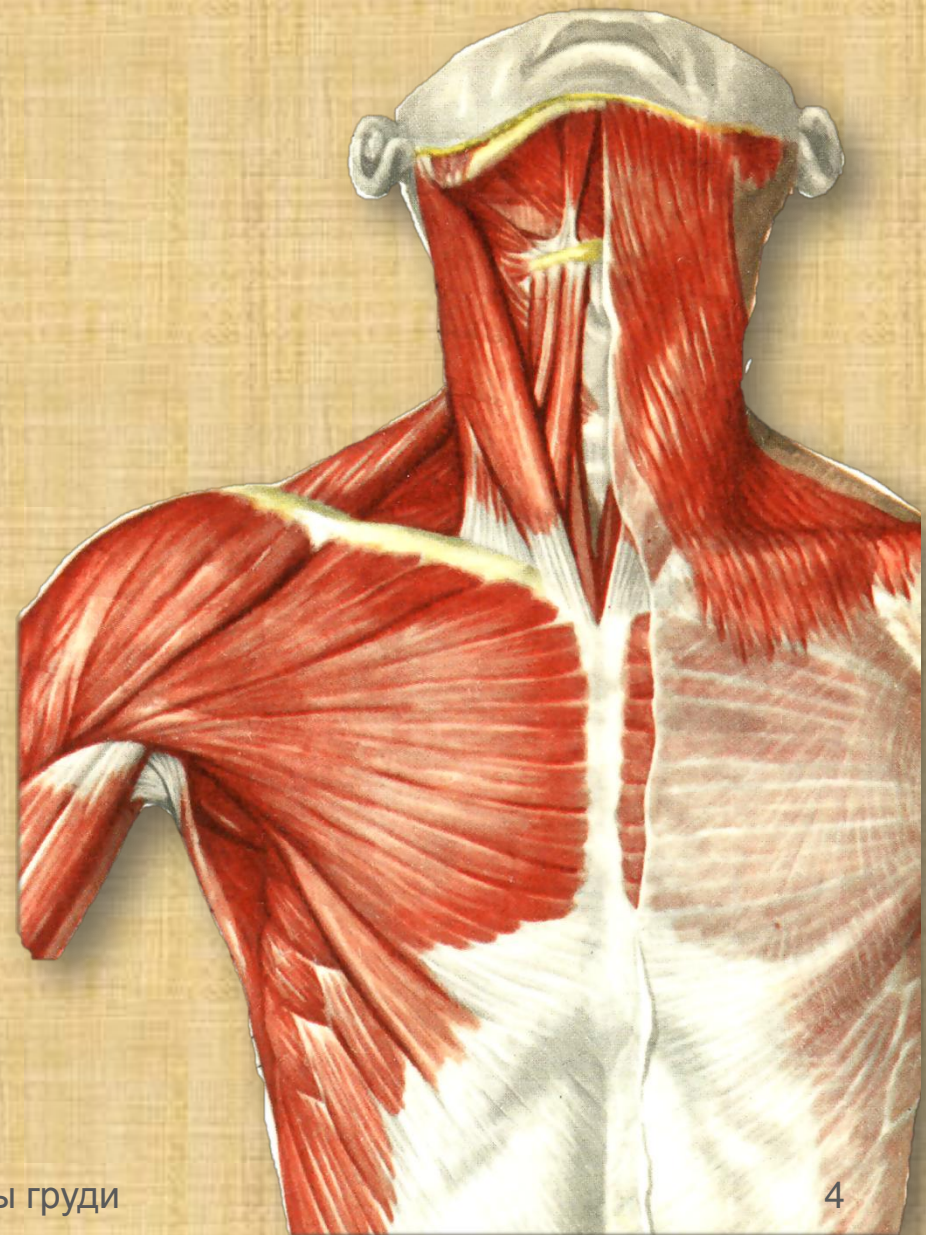
**Относящиеся к верхней  
конечности**

**Большая грудная  
Малая грудная  
Подключичная  
Передняя зубчатая**

**Входящие в состав стенок  
грудной клетки**

**Внутренние межреберные  
Наружные межреберные  
Подреберные мышцы  
Поперечная мышца**

# Большая грудная мышца



# Большая грудная мышца

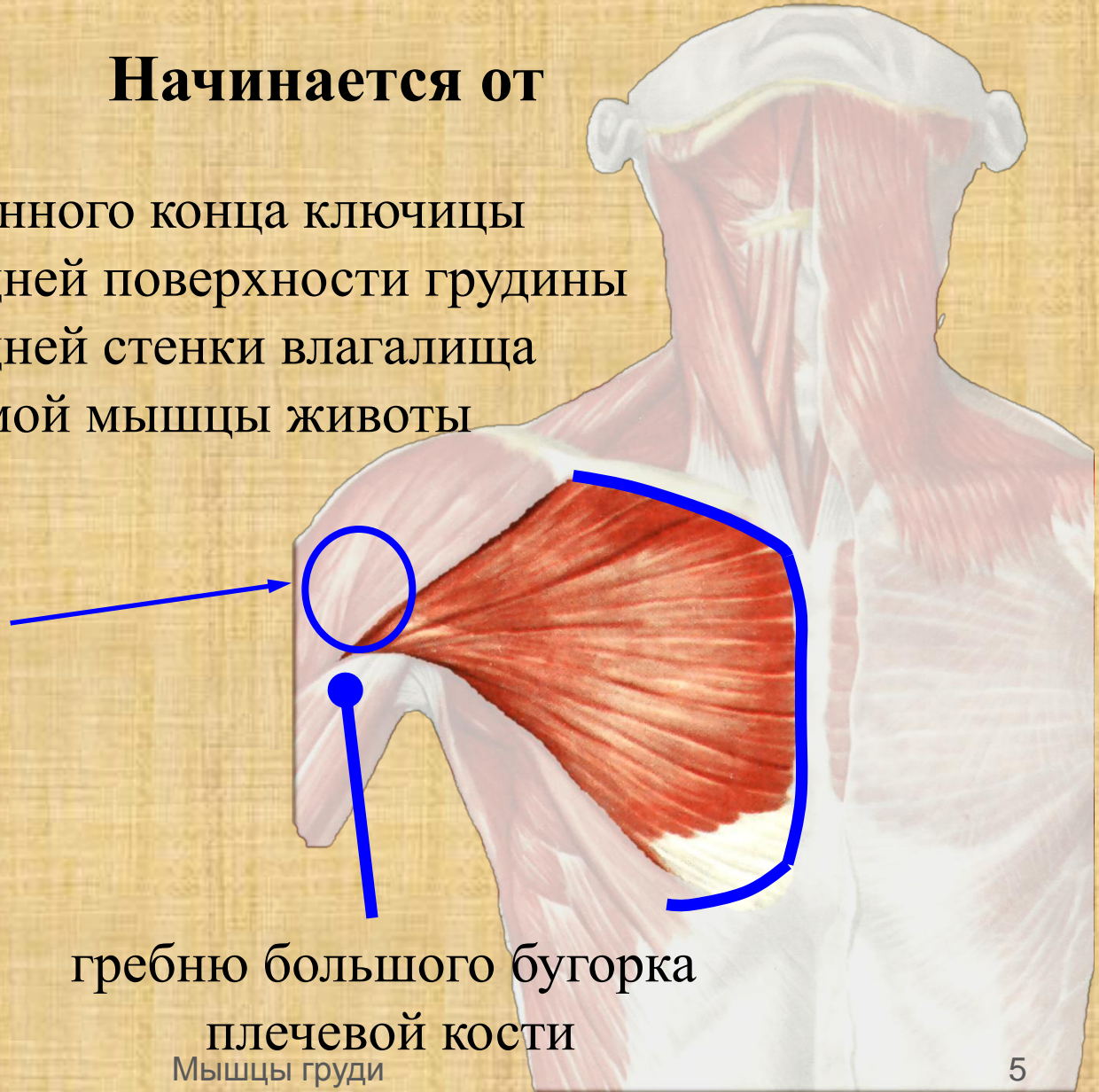
## Начинается от

- Грудинного конца ключицы
- Передней поверхности грудины
- Передней стенки влагалища прямой мышцы живота

Воздействует на  
плечевой сустав

Прикрепляется к

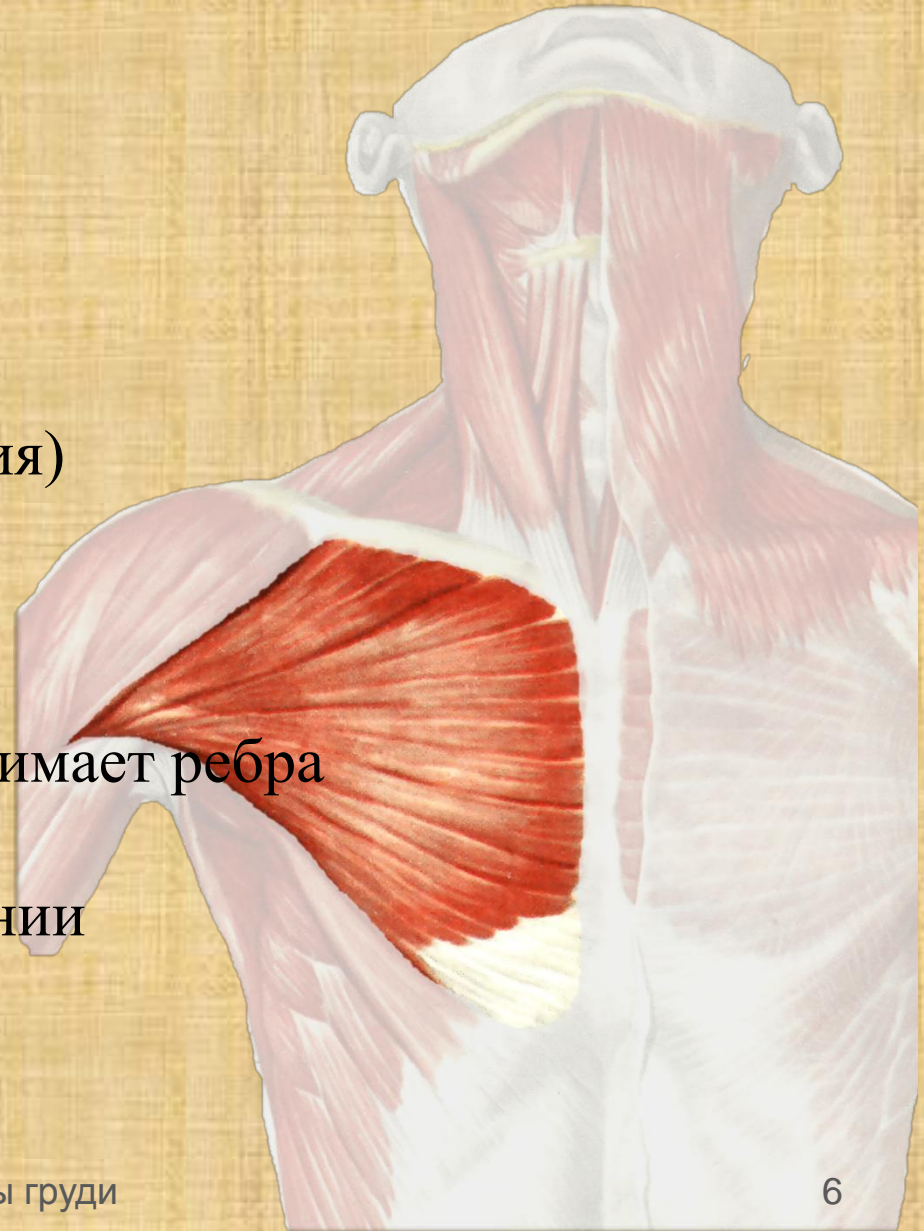
гребню большого бугорка  
плечевой кости



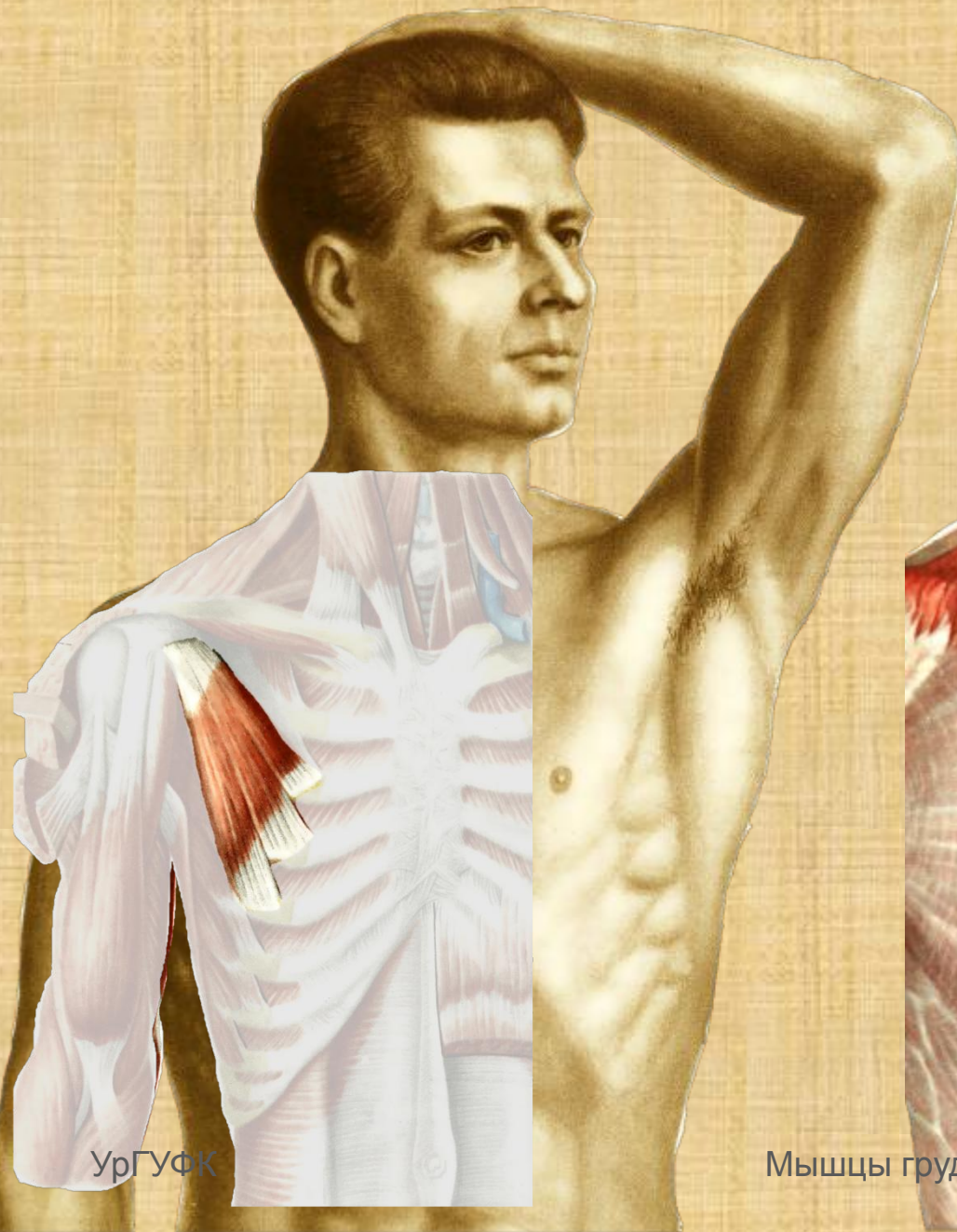
# Большая грудная мышца

## Функция:

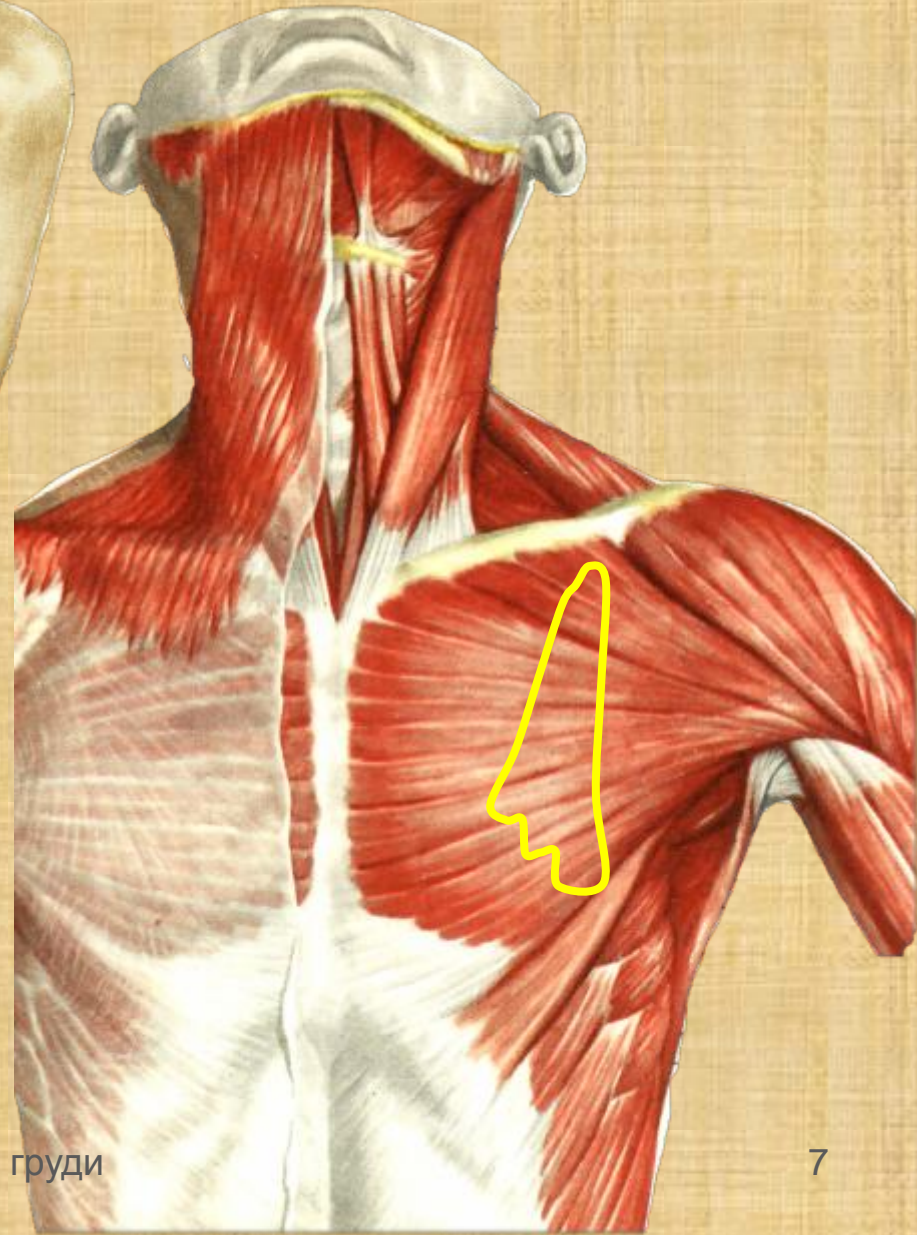
- Приведение руки к туловищу
- Вращение руки кнутри (пронация)
- Ключичная часть сгибает руку
- При фиксированных руках поднимает ребра
- Подтягивает туловище при лазании



# Малая грудная мышца



УрГУФК



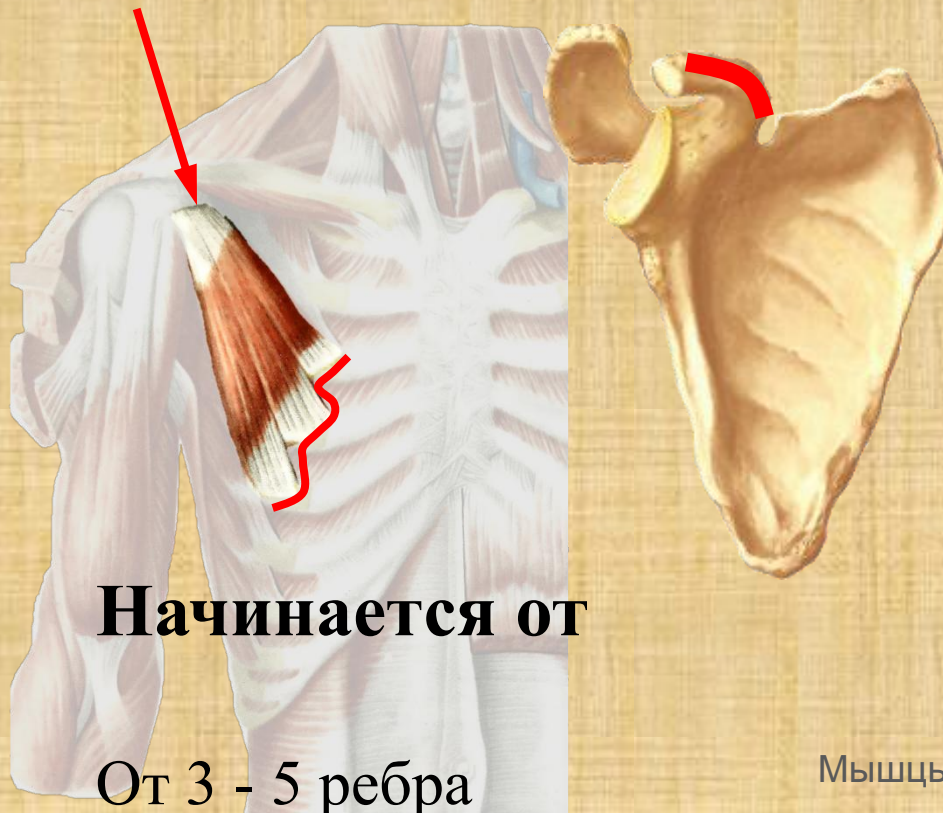
Мышцы груди

# Малая грудная мышца

*На плечевой сустав не действует!*

**Прикрепляется к**

Клювовидному отростку лопатки



**Начинается от**

От 3 - 5 ребра

## Функции:

- Оттягивает лопатку вниз и вперед
- При фиксированных руках поднимает ребра

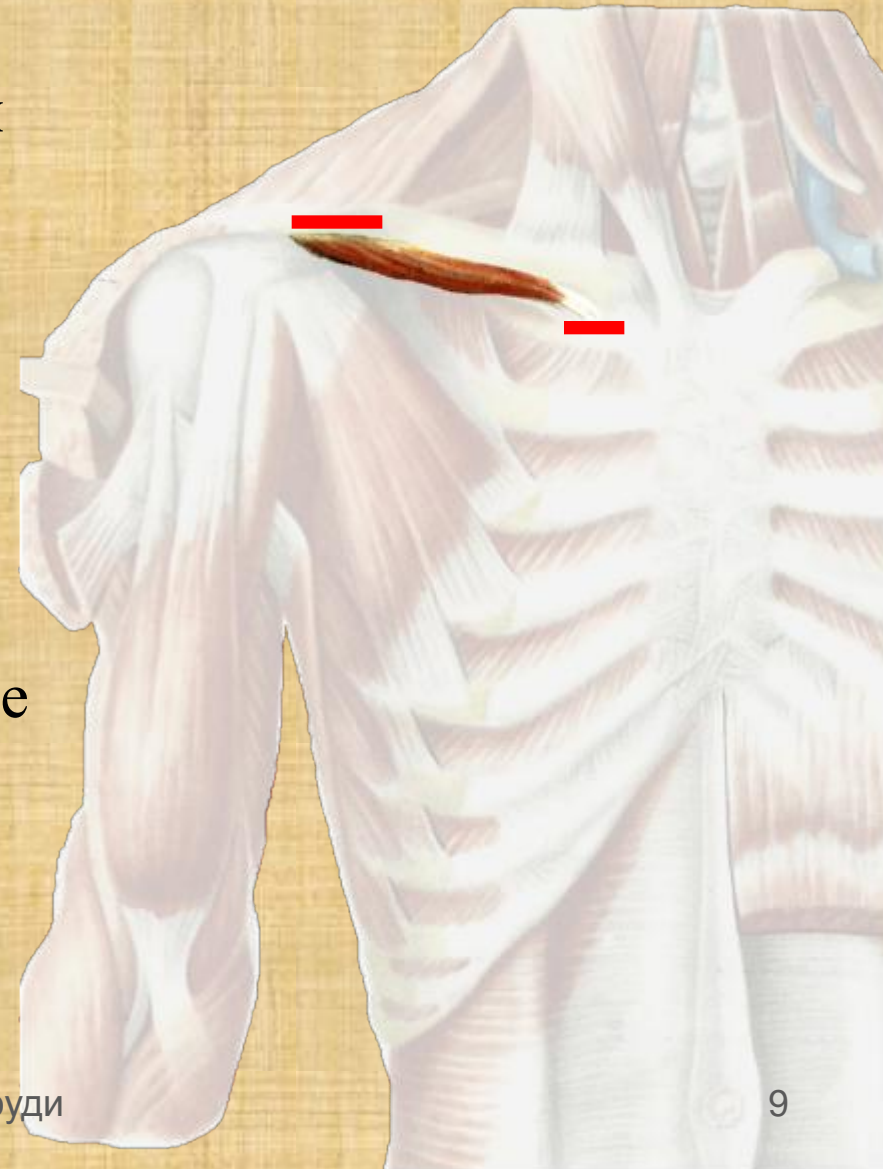
# Подключичная мышца

**Протягивается между ребром  
и ключицей**

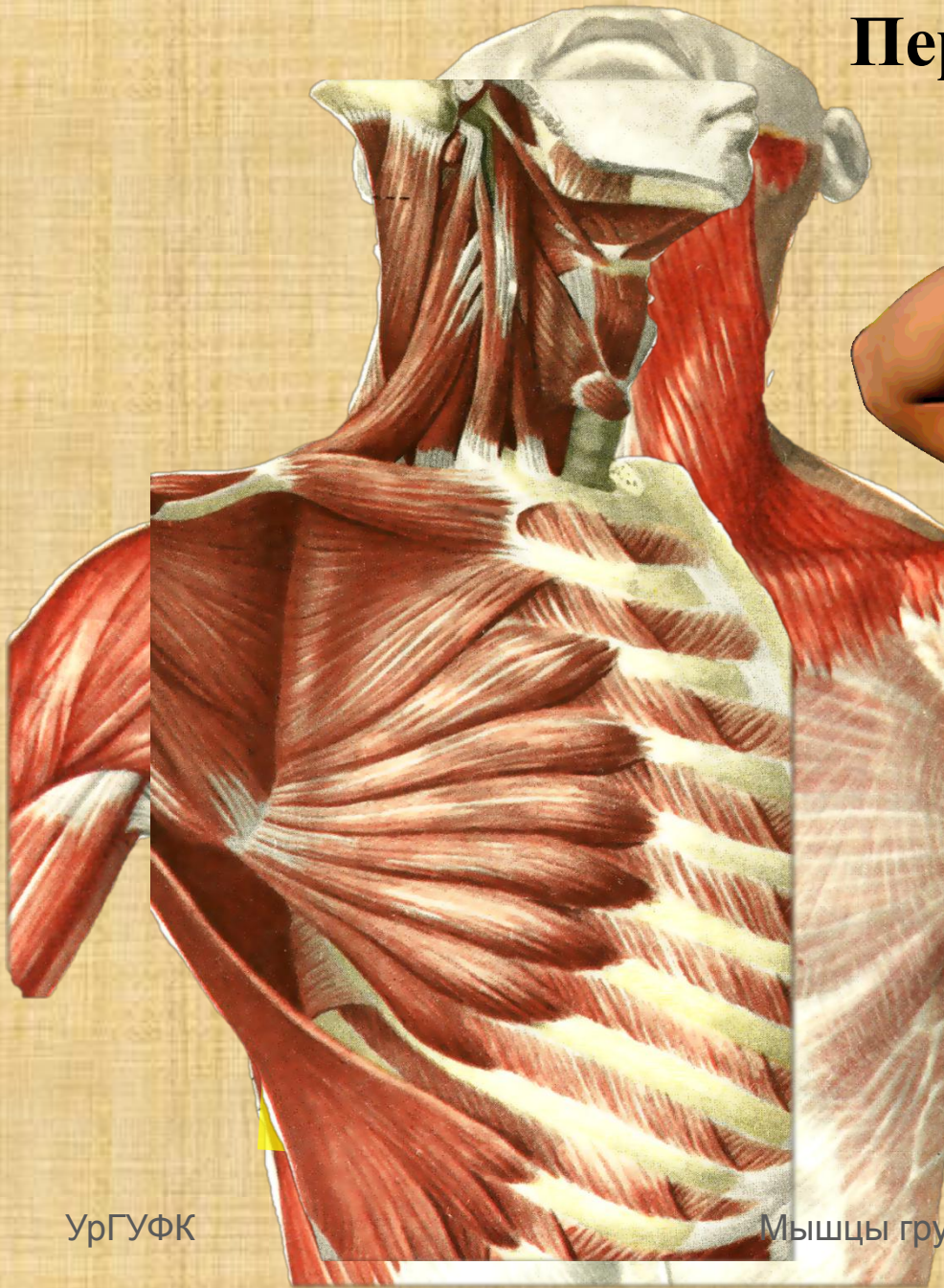
## **Функция:**

**Подкрепляет грудино-ключичное  
соединение**

**Оттягивает ключицу вниз и  
медиально**



# Передняя зубчатая мышца



**Прикрепляется к**

**Передняя зубчатая мышца**

Медиальному  
краю лопатки

**Начинается**

Зубцами от 9 верхних ребер

**Функция:**

Фиксирует лопатку

Антагонист

ромбовидной мышцы



# Наружные межреберные мышцы

Выполняют межреберные промежутки от позвоночного столба до реберных хрящей

**Начинаются от**

Нижнего края ребра

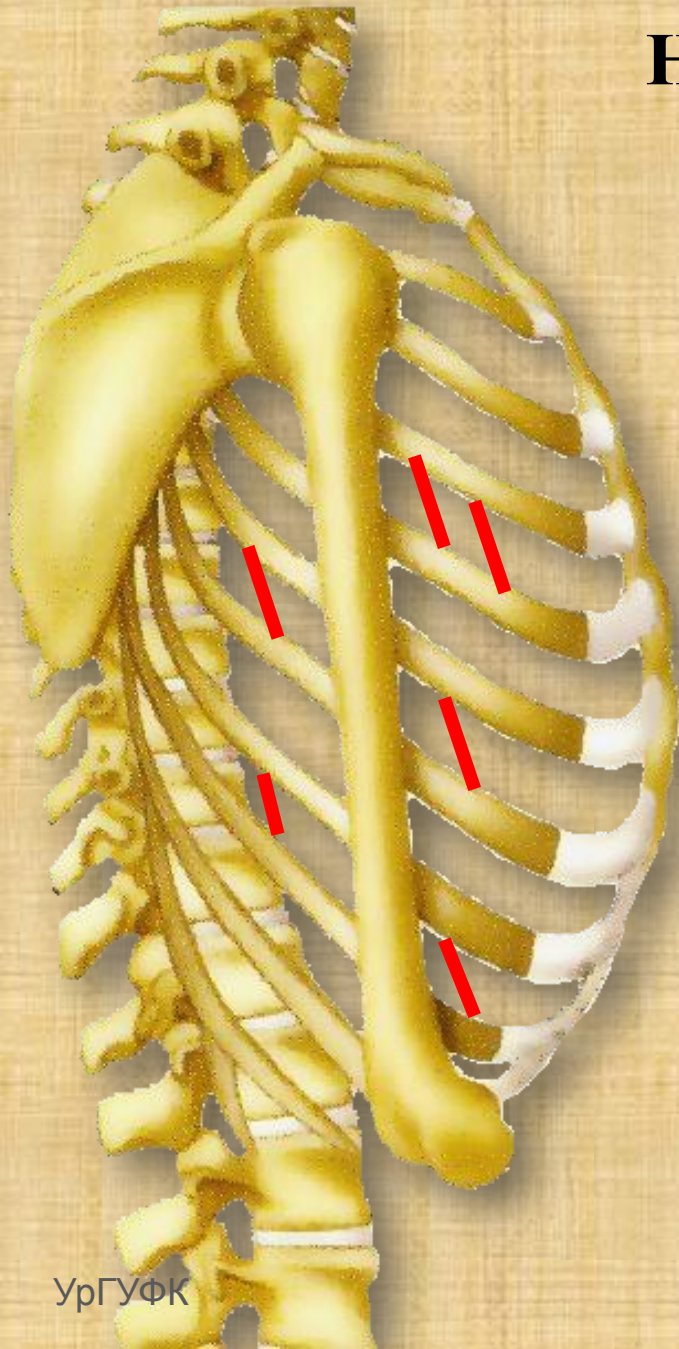
Идут косо вниз и вперед

**Прикрепляются к**

Верхнему краю нижележащего ребра



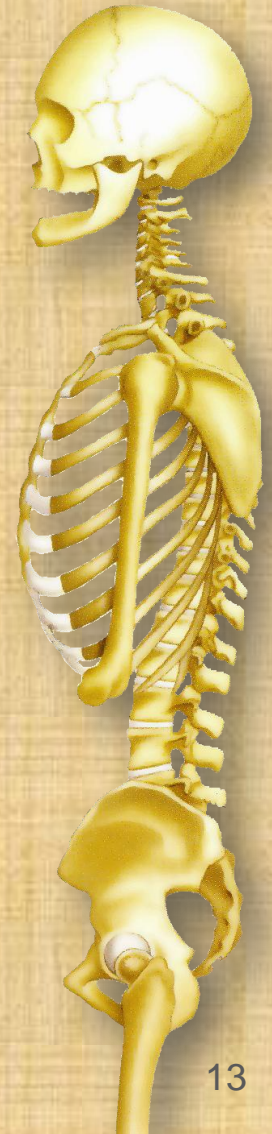
# Наружные межреберные мышцы



УрГУФК

**От нижнего края ребра  
идут косо вниз и вперед**

Мышцы груди



# Наружные межреберные мышцы

## Функция:

Производят поднятие ребер, что ведет к увеличению передне-заднего размера, увеличению объема грудной клетки.

**Является мышцей вдоха.**



# Внутренние межреберные мышцы

Лежат кнутри от наружных  
косых мышц,  
имеют обратное направление  
волокон.

**Начинаются от**

Верхнего края нижележащего ребра

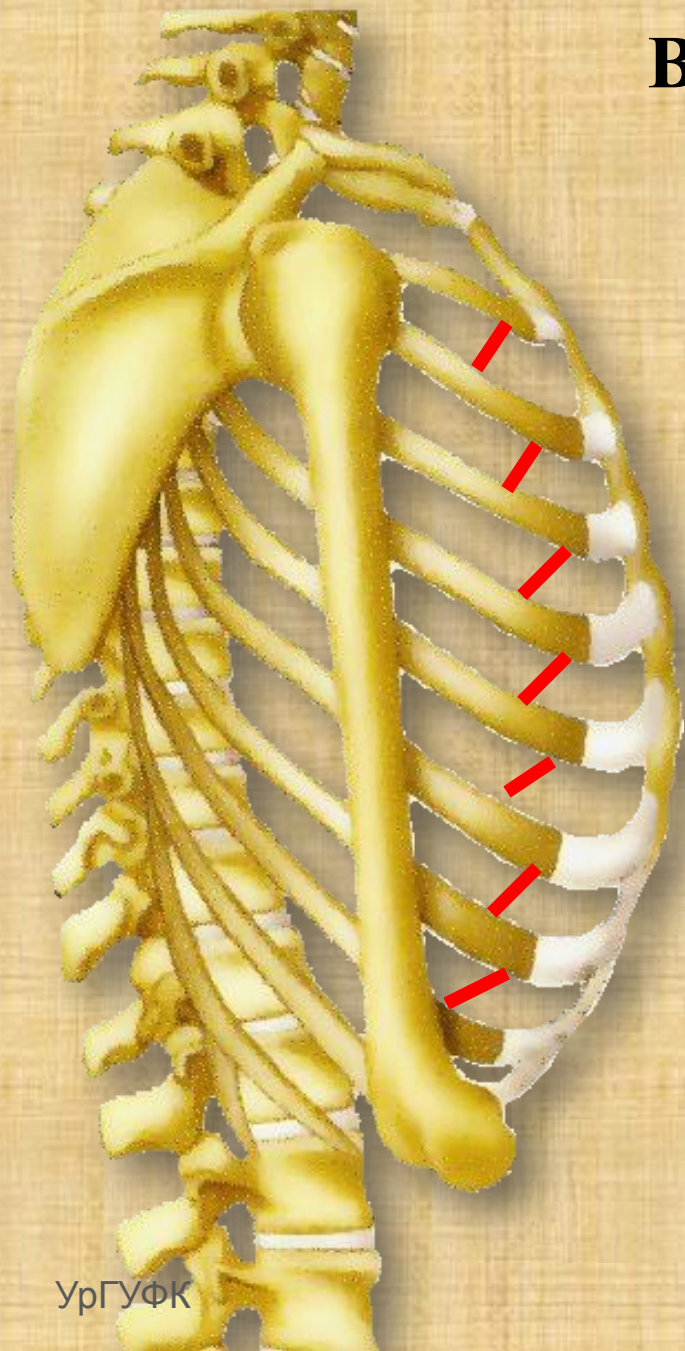
**Идут кверху и вперед**

**Прикрепляются к**

нижнему краю вышележащего ребра



# Внутренние межреберные мышцы



УрГУФК

**Начинаются от**

**Верхнего края нижележащего ребра**

**Идут кверху и вперед**

**Прикрепляются к  
нижнему краю вышележащего ребра**

Мышцы груди



# Подреберные мышцы

Лежат на внутренней поверхности грудной клетки, её задней, нижней части. Перекидываются через 1 – 2 ребра.

**Направление** волокон как у внутренних межреберных мышц

**Функция** – опускание ребер



# Поперечные мышцы груди

Находятся на внутренней поверхности грудной клетки, передней области.

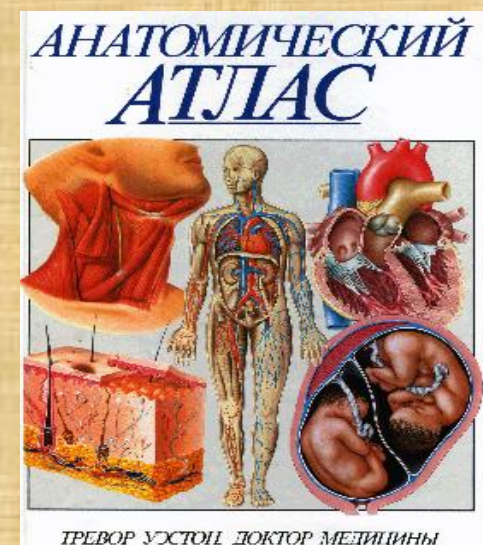
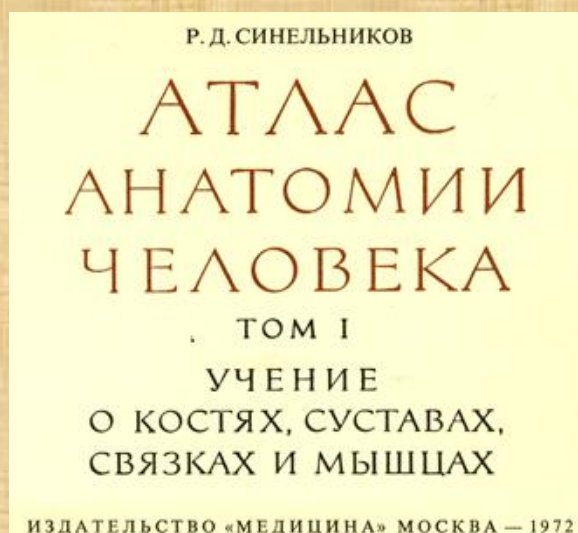
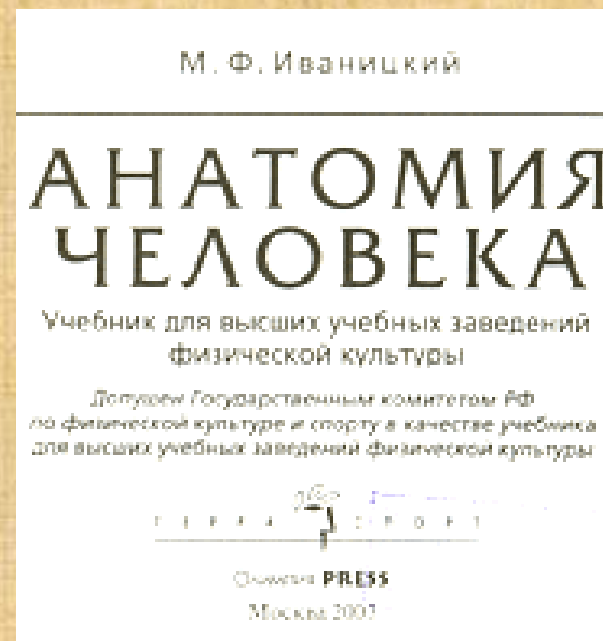
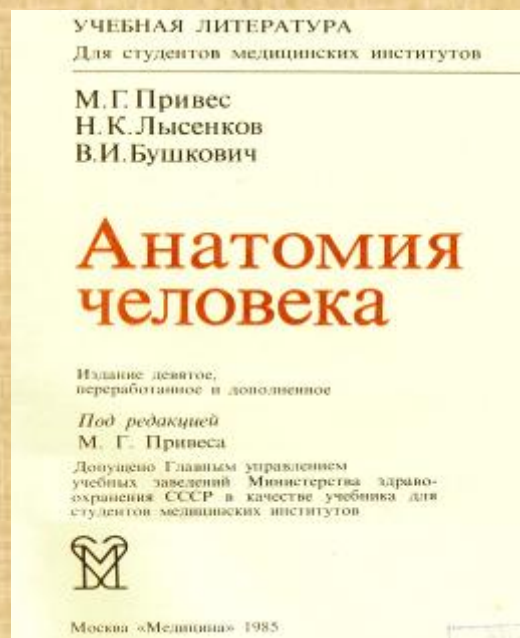
Являются продолжением поперечной мышцы живота.

**Функция –**

Тянет реберные хрящи вниз, способствует их опусканию

Является мышцей выдоха

*При подготовке темы была использована литература:*



Мультимедийное сопровождение  
темы подготовил  
Самсонов С.А.



Руководитель проекта, заведующий  
кафедрой естественнонаучных  
дисциплин УГУФК, к.м.н., доцент  
А. И. Доронин



*Екатеринбург, 2010 г.*